

*Загальна артрологія. Теоретичні
передумови до вивчення видів з'єднання
кісток. Класифікація безперервних та
перервних з'єднань.*



Класифікація з'єднань

- 1. Неперервне з'єднання - синартроз (synarthrosis)*
- 2. Перервне з'єднання - діартроз (diarthrosis)*
- 3. Напівперервні – перехідна форма - симфіз*

Сінартрози



**Волокнисті
з'єднання,
junctura fibrosa
s. *syndesmosis*.**

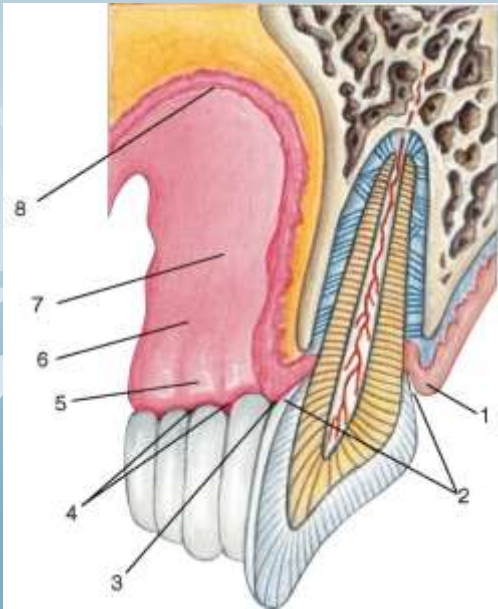
**Кісткові з'єднання
Junctura ossea
synostosis. s.**

**Хрящові з'єднання, *junctura cartilaginea*
s. *synchondrosis***

Синдесмоз, *articulatio fibrosa*

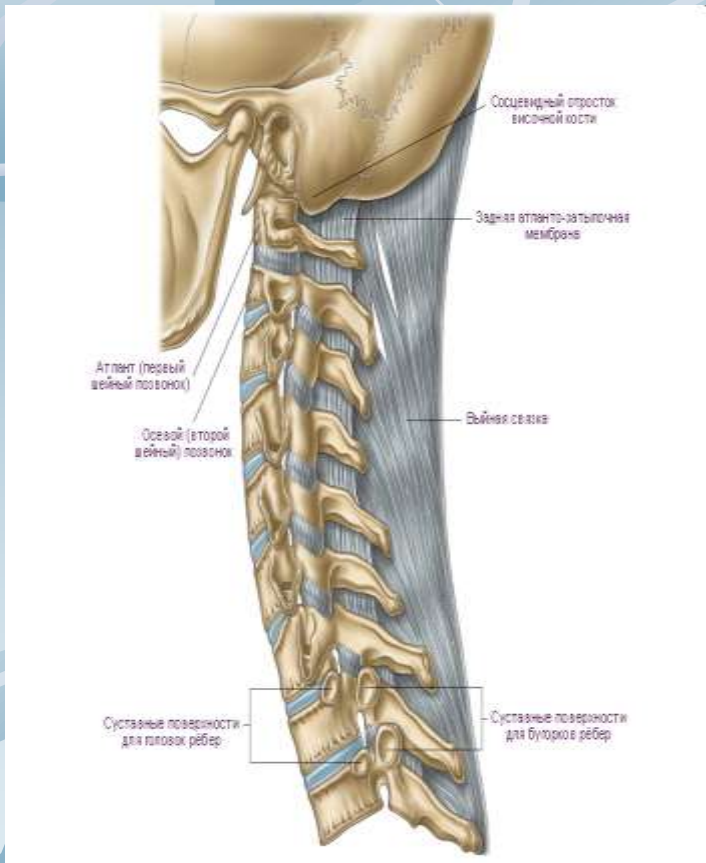
- *membrana interossea*

- *Gomphosis*



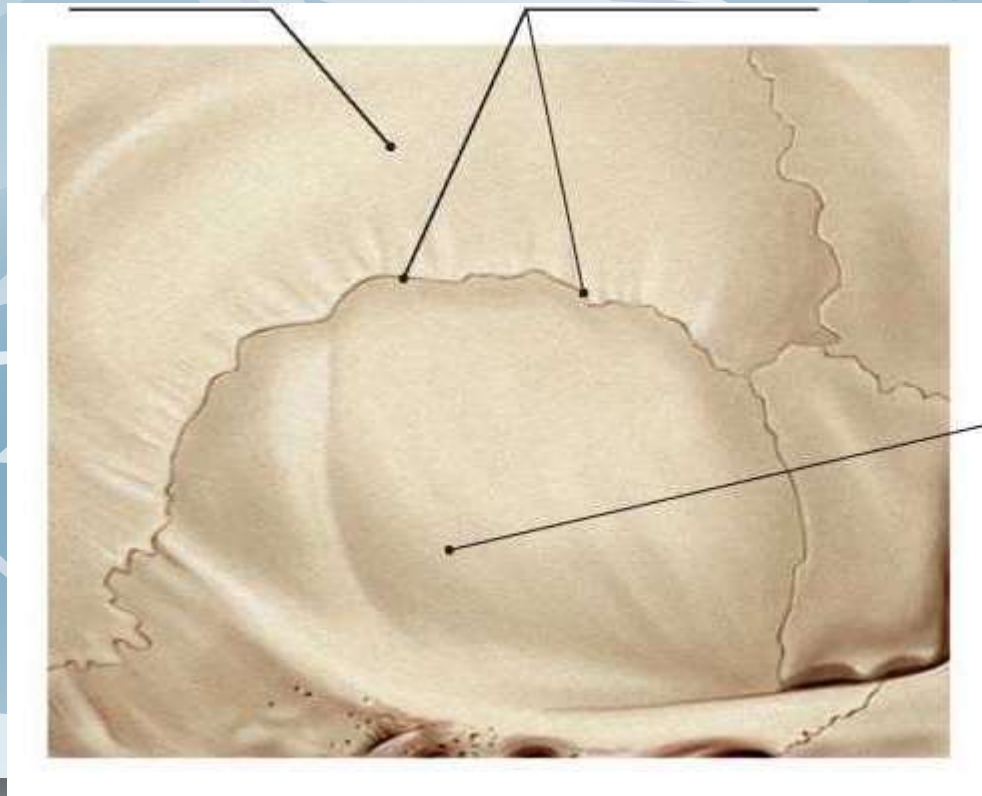
ligamenta

(s.synelastosis - BNA)



LIBA

- sutura serrata
- sutura squamosa
- sutura plana

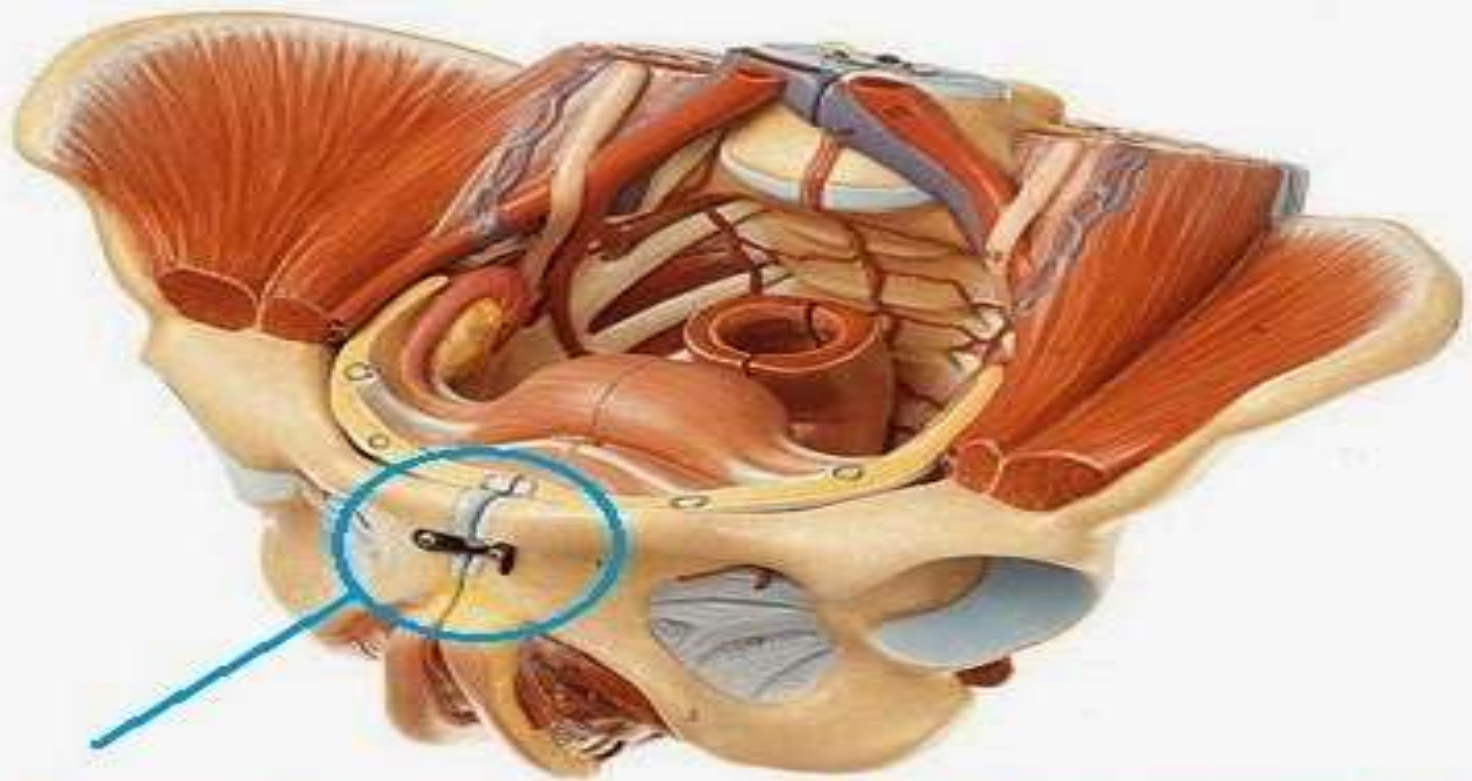


СИНХОНДРОЗ

1. Гіаліновий (1 ребро+грудина)
2. Волокнистий
 - Постійний
 - Тимчасовий (переходить у синостоз)

СИМФИЗ

Женский таз

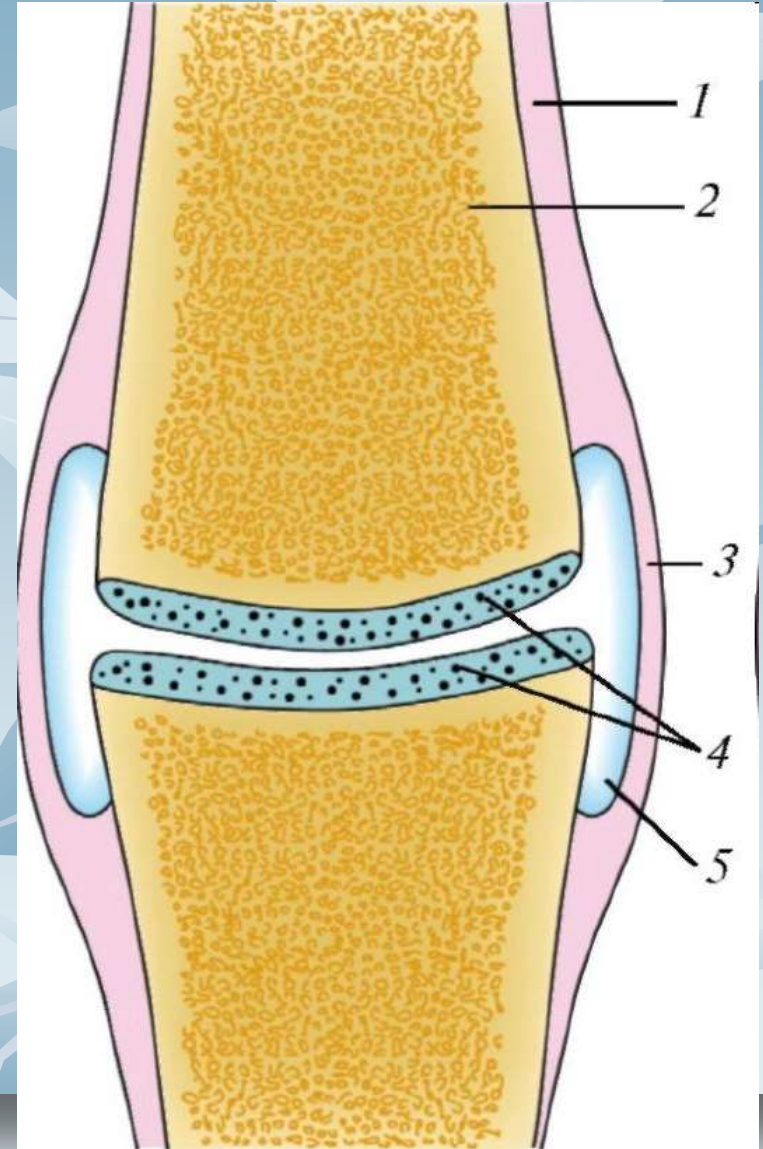
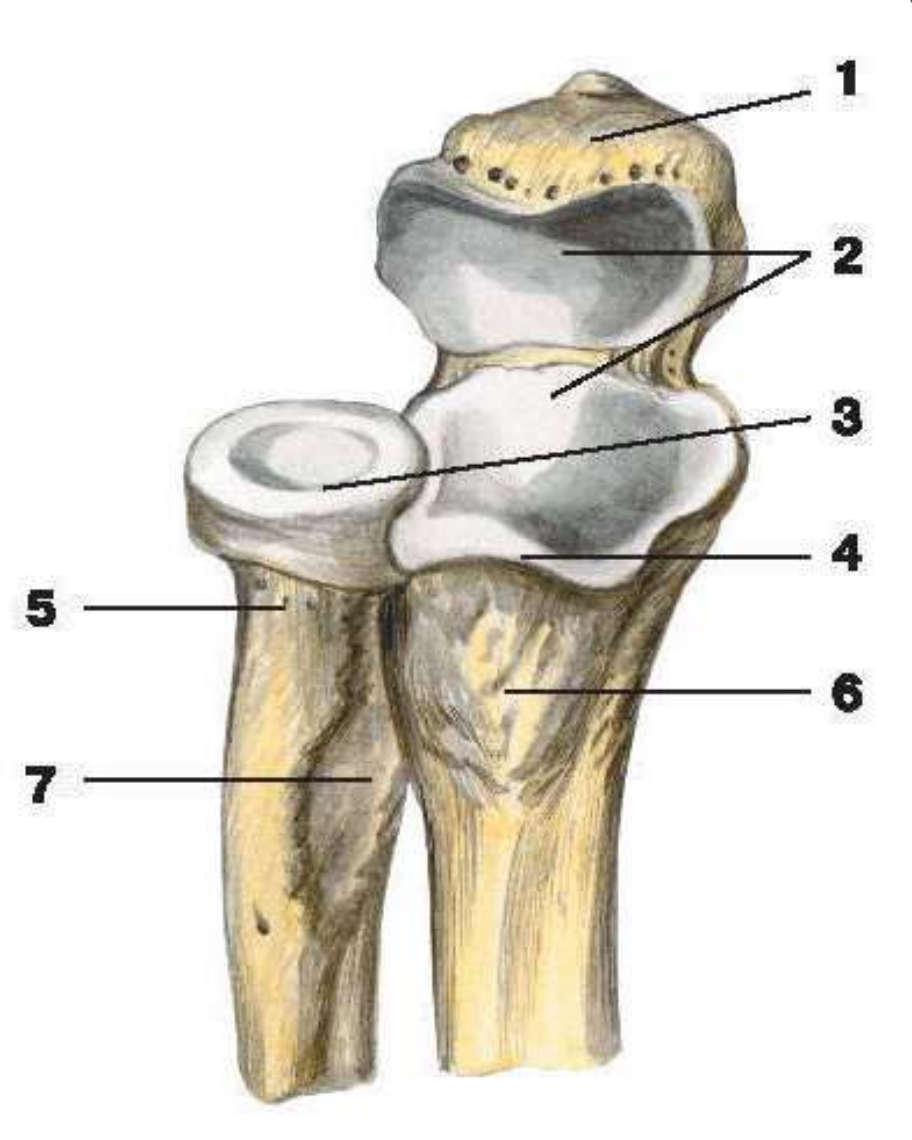


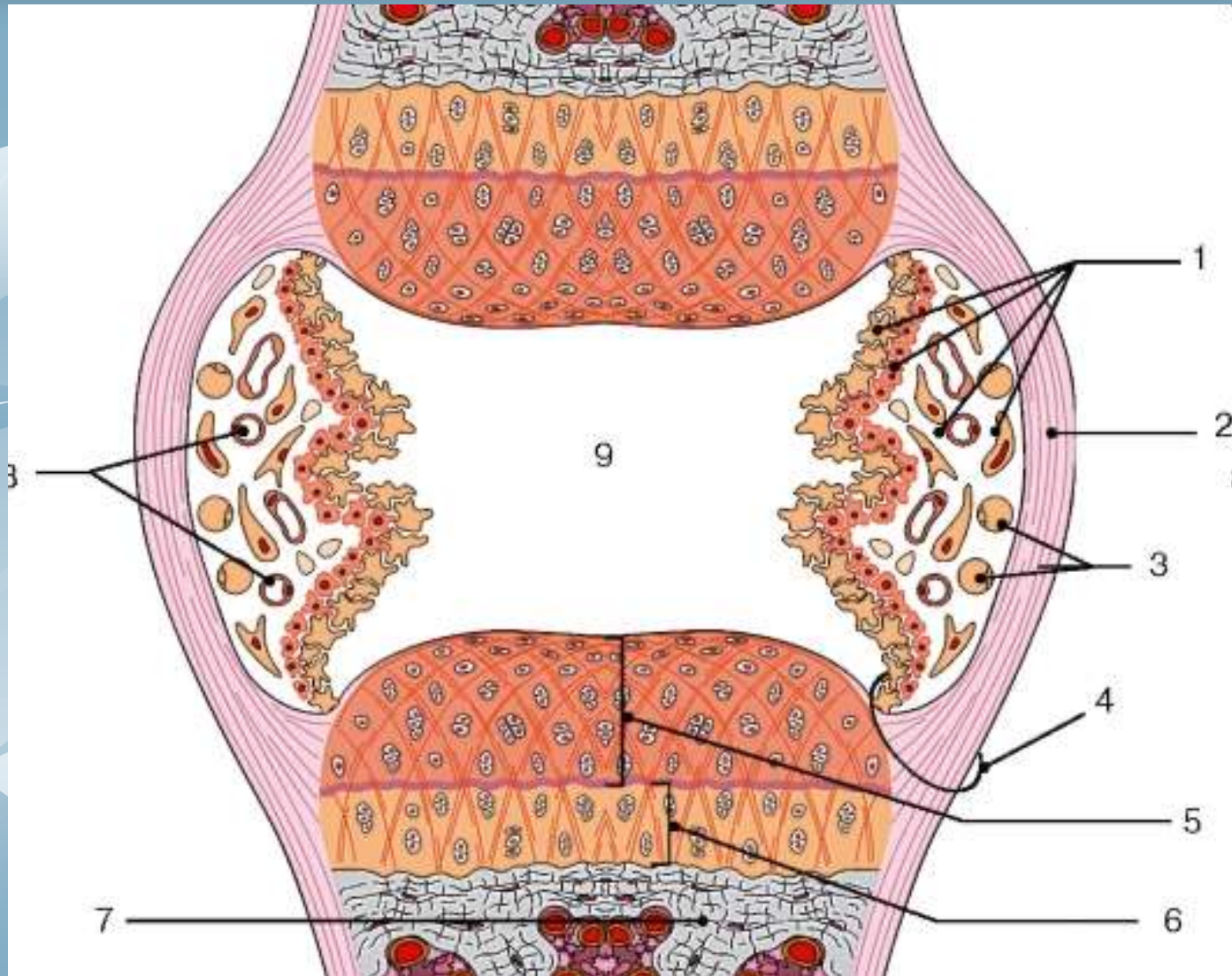
лобковой симфиз

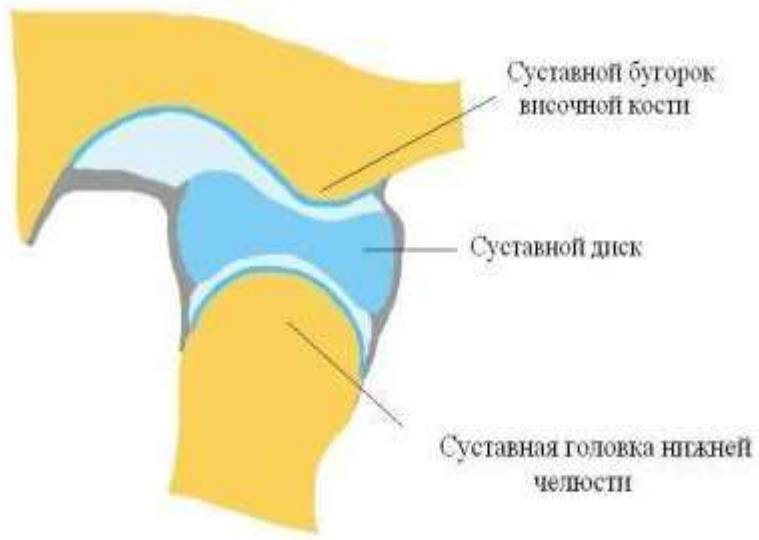
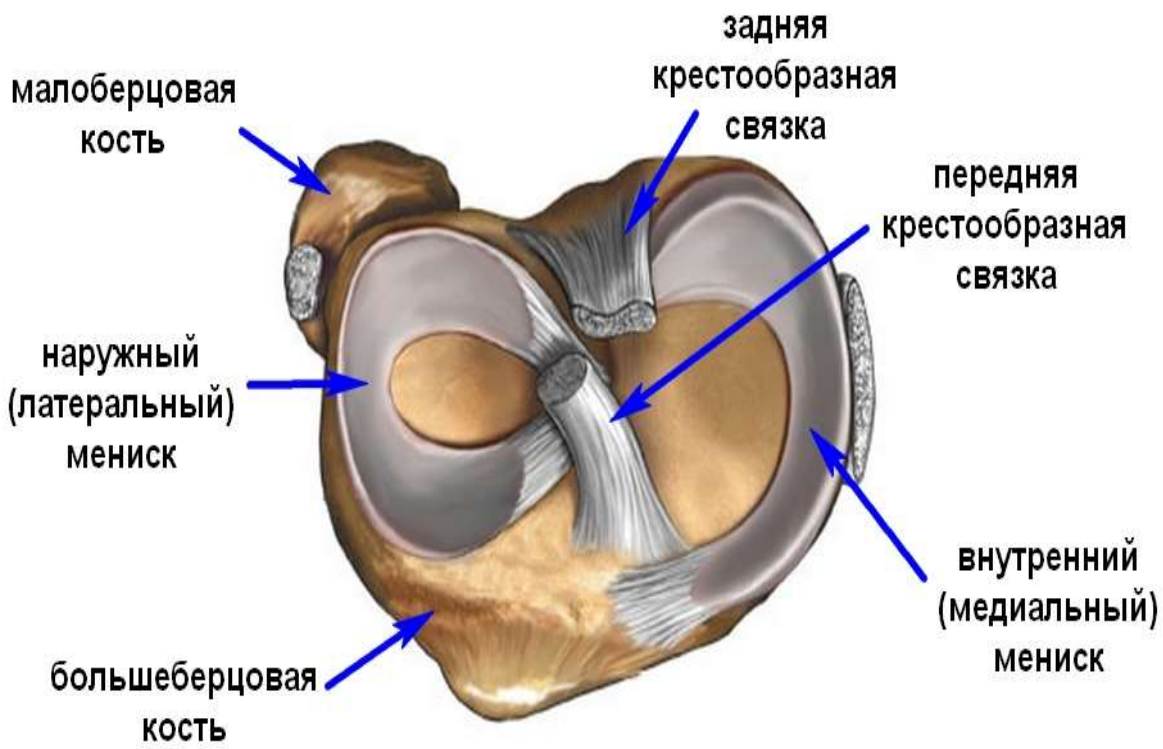
(c) megamedic.ru

articulatio synovialis

- *facies articulares*
- *cartilago articularis*
- *cavitas articularis*
- *capsula articularis*
- *synovia*
- *discus articularis*
- *Meniscus articularis*
- *labrum articulare*
- *ligamentum*







Класифікація суглобів

- I. Простий суглоб (*articulatio simplex*) - одна пара суглобових поверхонь.
- II. Складний суглоб (*articulatio composita*) - дві і більше пар суглобових поверхонь.
- III. Комплексний суглоб (*articulatio complexa*) – суглобова порожнина розділена диском або меніском на частини (поверхи, відділи).
- IV. Комбінований суглоб (*articulatio combinata*) - анатомічно окремі суглоби спільно виконують рух.

Класифікація за формою та функцією

1. Блокоподібний суглоб (*ginglymus*).
2. Спіральний суглоб (*articulatio spiralis*).
3. Циліндричний суглоб (*articulatio trochoidea*).
4. Еліпсоподібний суглоб (*articulatio ellipsoidea*).
5. Виростковий суглоб (*articulatio bicondylaris*),
6. Сідлоподібний суглоб (*articulatio sellaris*).
7. Кулястий суглоб (*articulatio spheroides*).
8. Чашоподібний суглоб (*articulatio cotylica*).
9. Плоский суглоб (*articulatio plana*).

За функцією розрізняють:

- **одноосьовий суглоб** - рухи відбуваються навколо 1-ї осі (форми 1-3);
- **двоосьовий суглоб** - рухи відбуваються навколо 2-х осей (форми 4-6);
- **триосьовий суглоб** - рухи відбуваються навколо 3-х осей (форми 7-9).

Можливі рухи:

- згинання (*flexio*) і розгинання (*extensio*) - переважно навколо фронтальної осі у сагітальній площині;
- відведення (*abductio*) і приведення (*adductio*) - переважно навколо сагітальної осі у фронтальній площині;
- обертання (*rotatio*) - переважно навколо вертикальної осі у горизонтальній площині.

ДЯКУЮ ЗА УВАГУ!

