

* Під час УЗД у хворого виявлена **аневризма** в ділянці **дуги аорти**, яка призвела до **зміни голосу**. Який нерв при цьому перетиснуто?

А. Верхній гортанний

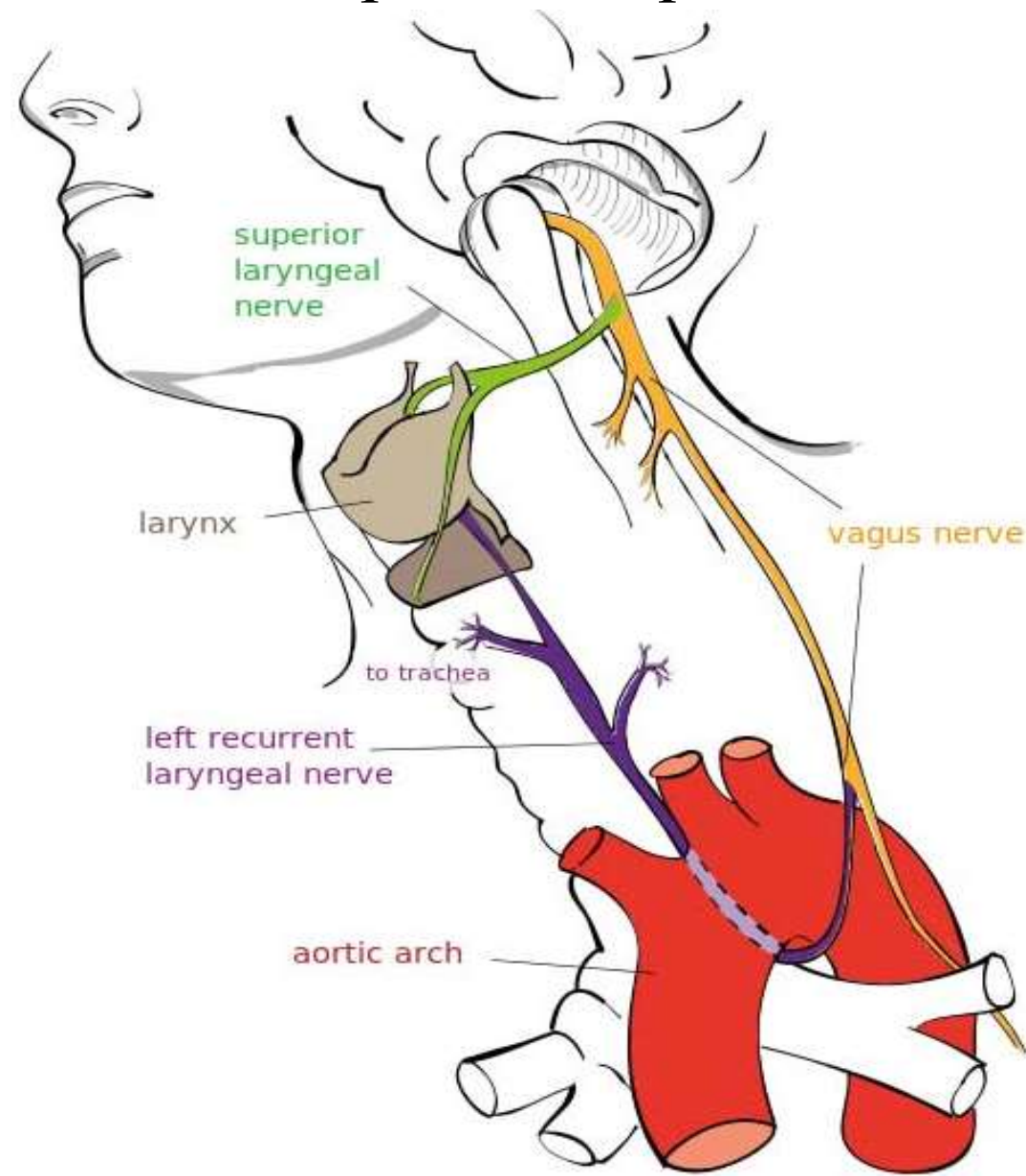
В. Діафрагмовий

С. Поворотний гортанний

Д. Нижньощелепний

Е. Під'язиковий

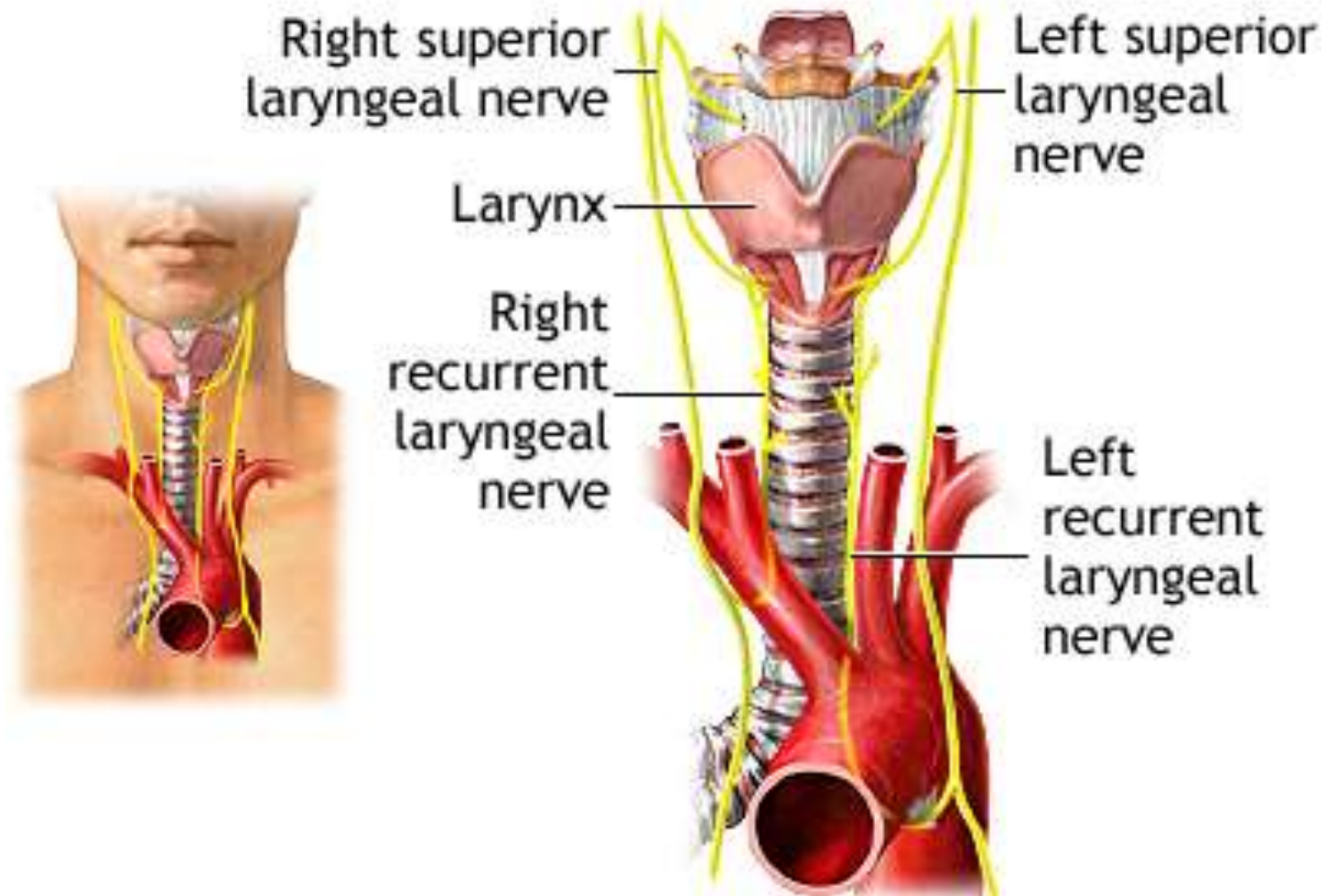
Поворотный гортанный



У хворой з **аневризмою правої підключичної артерії** спостерігається **охриплість голосу**. З подразненням якого нерву це може бути пов'язано?

- A. N. laryngeus reccurens dexter
- B. N. laryngeus superior dexter
- C. N. laryngeus reccurens sinister
- D. N. laryngeus superior sinister
- E. N. laryngeus inferior sinister

N. laryngeus reccurens dexter



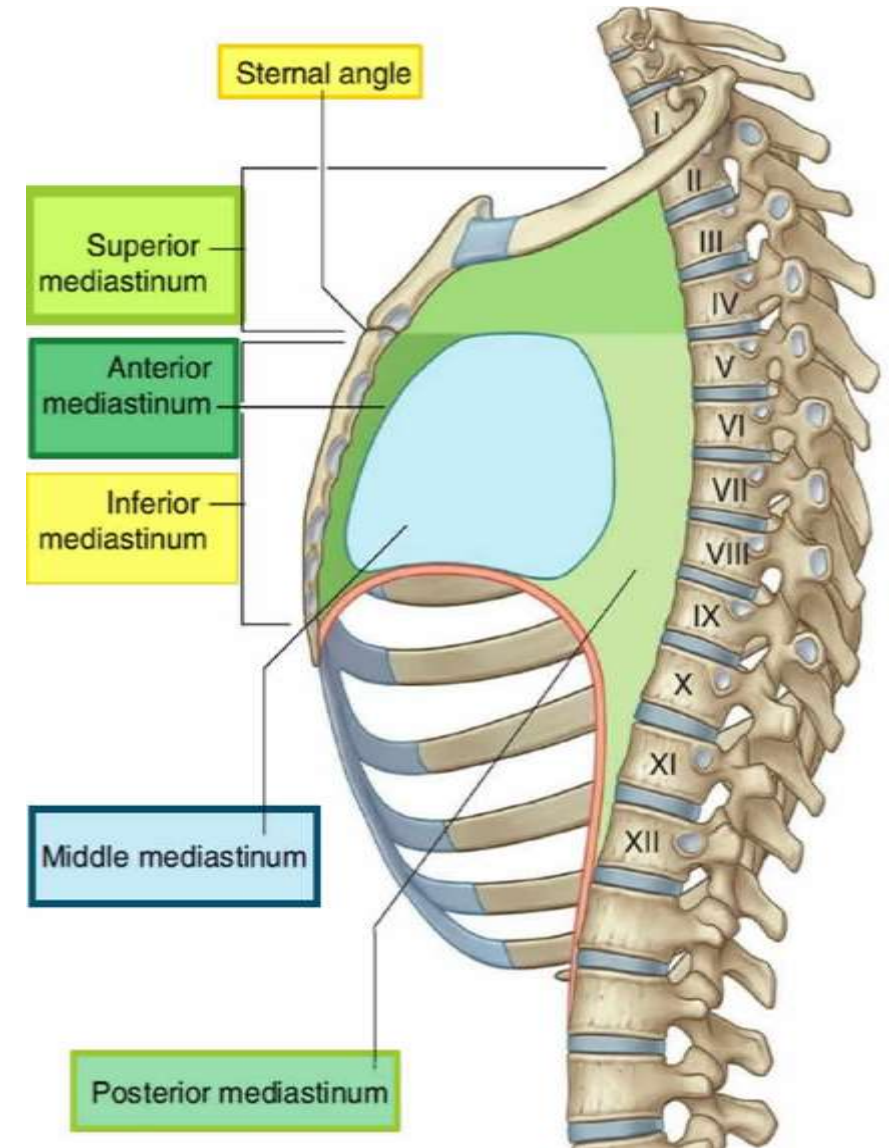
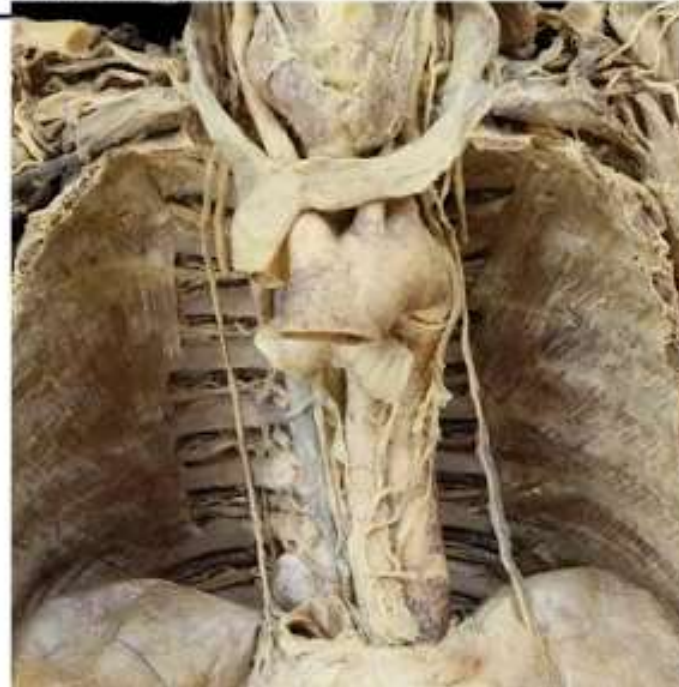
У 50-річної хворої була діагностована злоякісна пухлина **стравоходу** з метастазами в осердя. Призначена операція, під час якої з клітковими середостіння були видалені уражені метастазами лімфатичні вузли. Під час втручання були випадково ушкоджені гілки **блукаючого нерва**. В якому **середостінні** розміщені уражені блукаючі нерви?

- А. Верхньому
- В. Нижньому
- С. Задньому
- D. Середньому
- Е. Передньому

Задньому

Vagus in Posterior Mediastinum

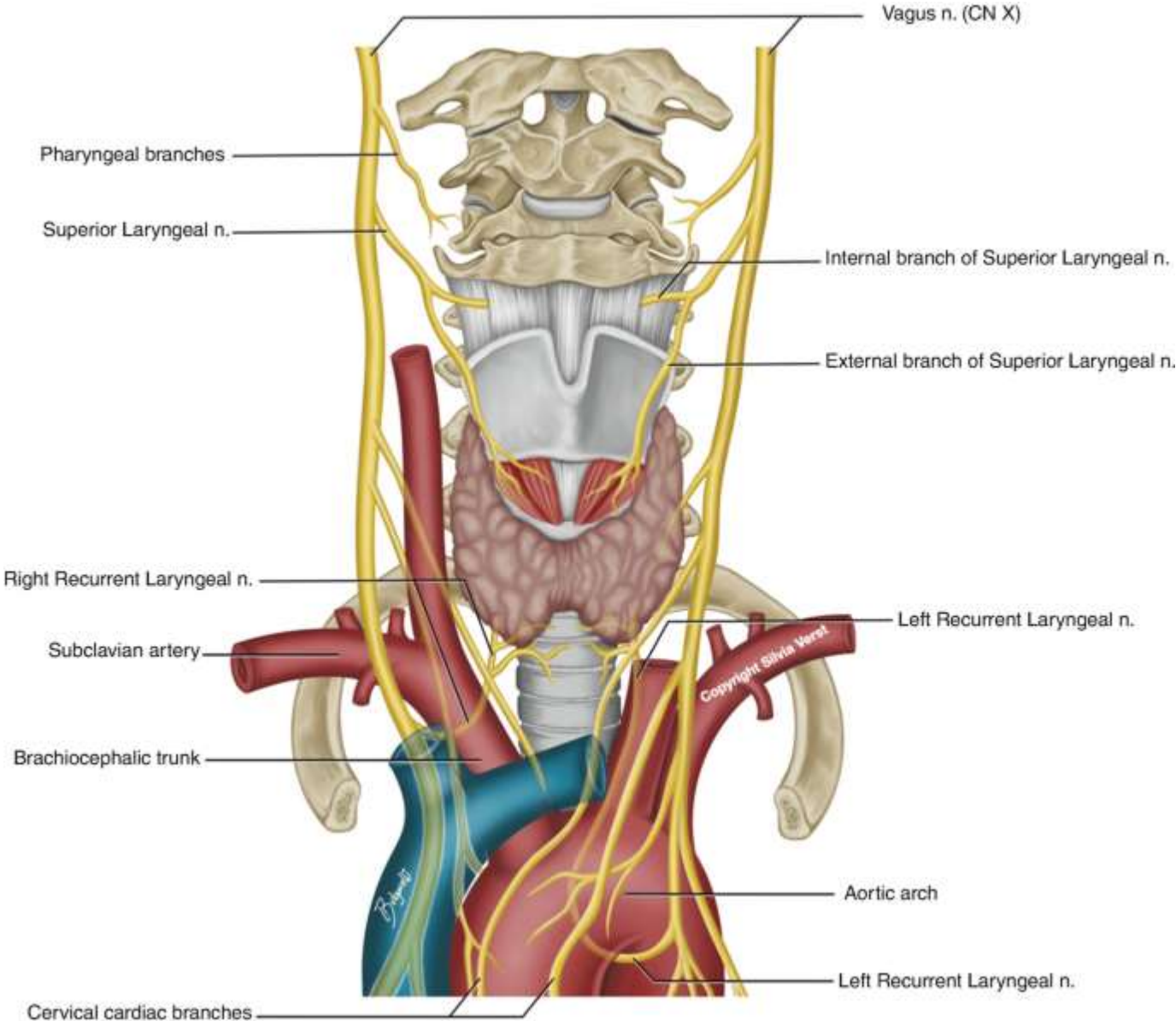
- **Right vagus n.** → posterior surface of esophagus
 - **Posterior vagal trunk**
 - Includes some left vagus fibers
 - Exits thorax via esophageal hiatus
 - **Esophageal plexus** parasympathetic pre-ganglionics
 - Dominant parasympathetic supply to foregut and midgut
- **Left vagus n.** → anterior surface of esophagus
 - **Anterior vagal trunk**
 - Includes some right vagus fibers
 - **Esophageal plexus** parasympathetic pre-ganglionics
 - Exits thorax via esophageal hiatus
 - Minor parasympathetic supply to areas of the foregut



У чоловіка, 45 років, виявлено гнійне запалення шийних лімфатичних вузлів, подразнюючи при цьому **гілку черепного нерва**, який іннервує **м'язи гортані нижче голосової щілини**. Волокна якого нерву подразнюються ураженими лімфатичними вузлами?

- А. Поворотний гортанний
- В. Діафрагмовий
- С. Верхній гортанний
- D. Нижньощелепний
- Е. Під'язиковий

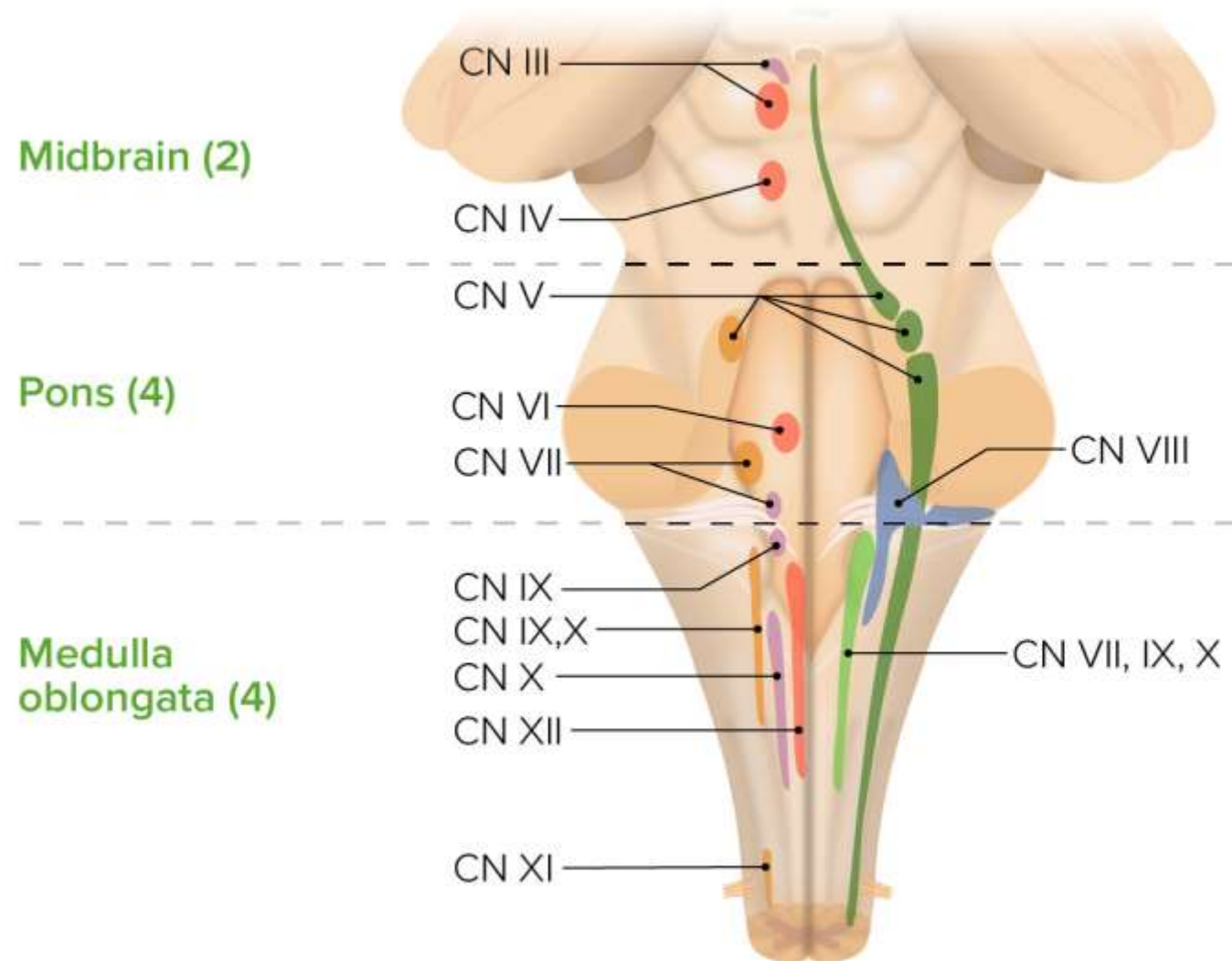
Поворотный гортанный



В нейрохірургічне відділення госпіталізовано жінку, 55 років, на пухлину головного мозку. Після додаткового обстеження нейрохірург виявив порушення функції IX і X пари черепних нервів, що обумовлено ушкодженням пухлиною ядер цих нервів. Який відділ головного мозку уражений пухлиною?

- А. Середній мозок.
- В. Мост
- С. Проміжний мозок
- D. Довгастий мозок
- Е. Мозочок

• Довгастий мозок

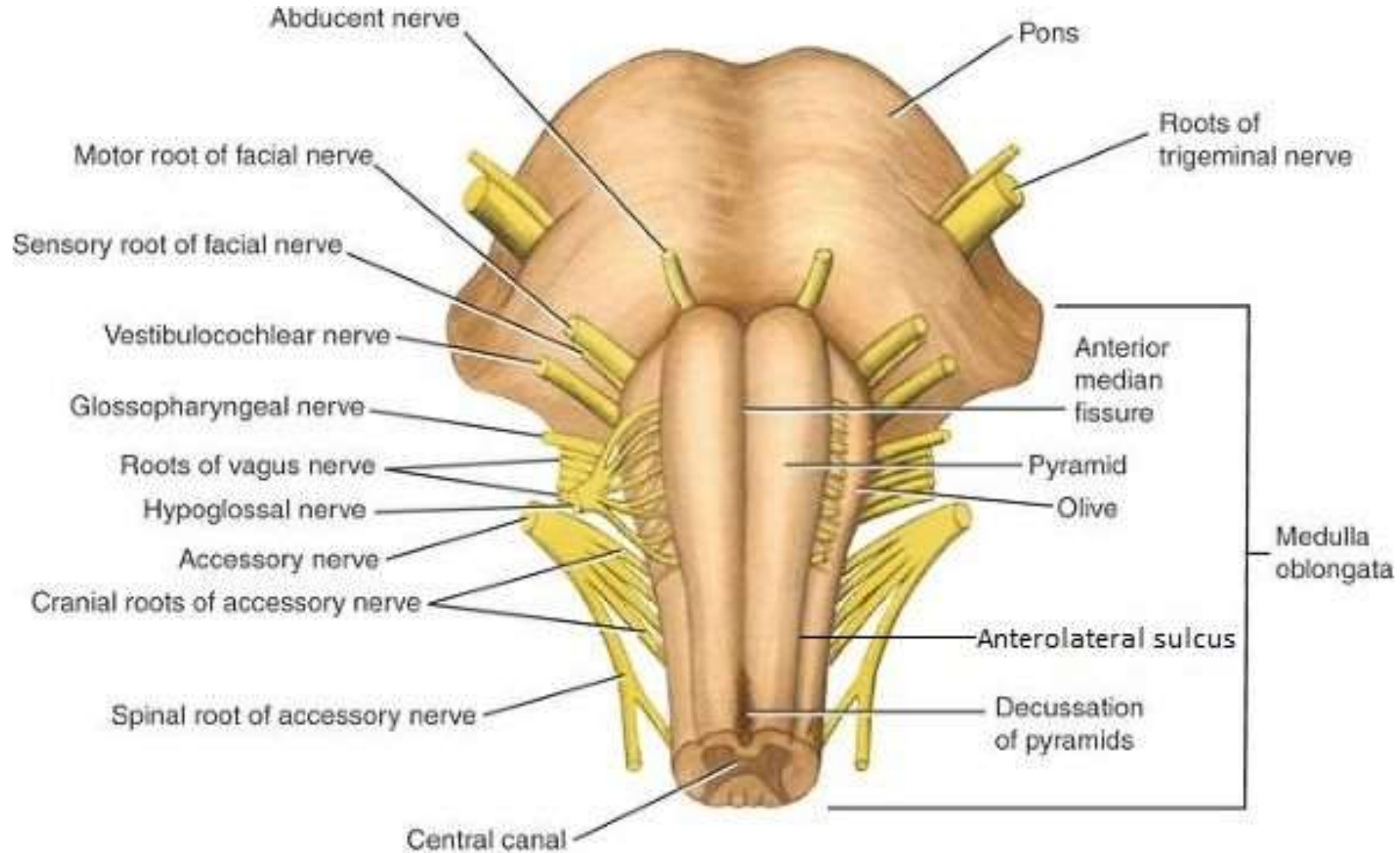


З метою зменшення продукції в шлунку соляної кислоти, хворій проведена **стовбурова ваготомія** (перетин стовбура блукаючого нерва).

Де виходить з мозку цей нерв?

- A. Sulcus anterolateralis
- B. Sulcus bulbopontinus
- C. Angulus pontocerebellaris
- D. Sulcus n. oculomotorii
- E. Sulcus posterolateralis

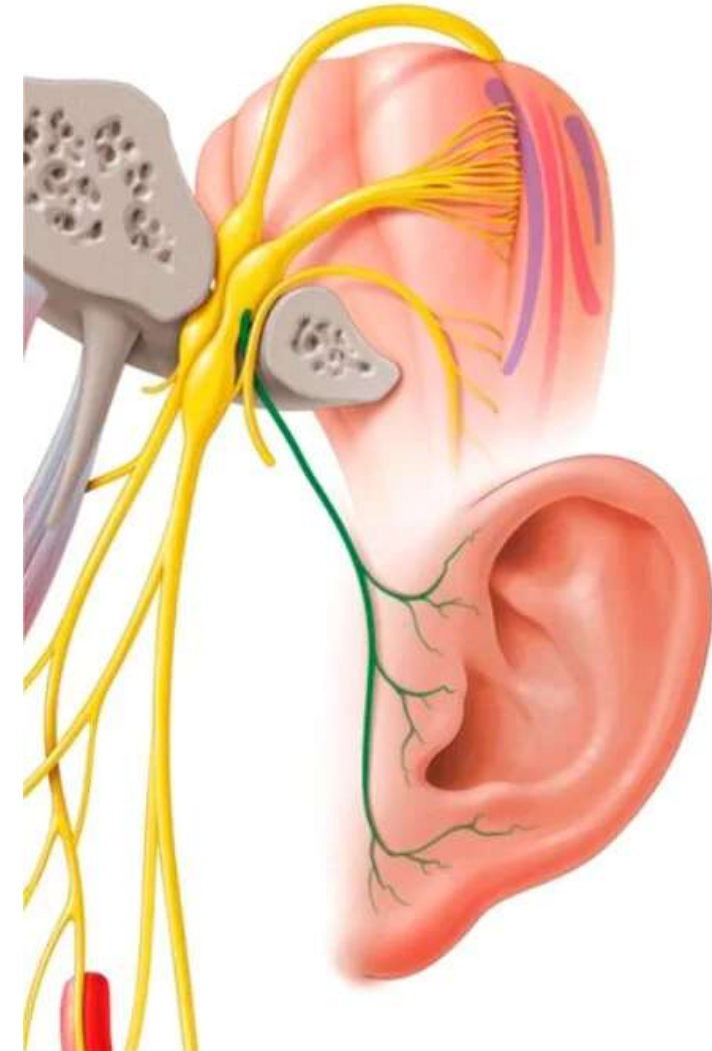
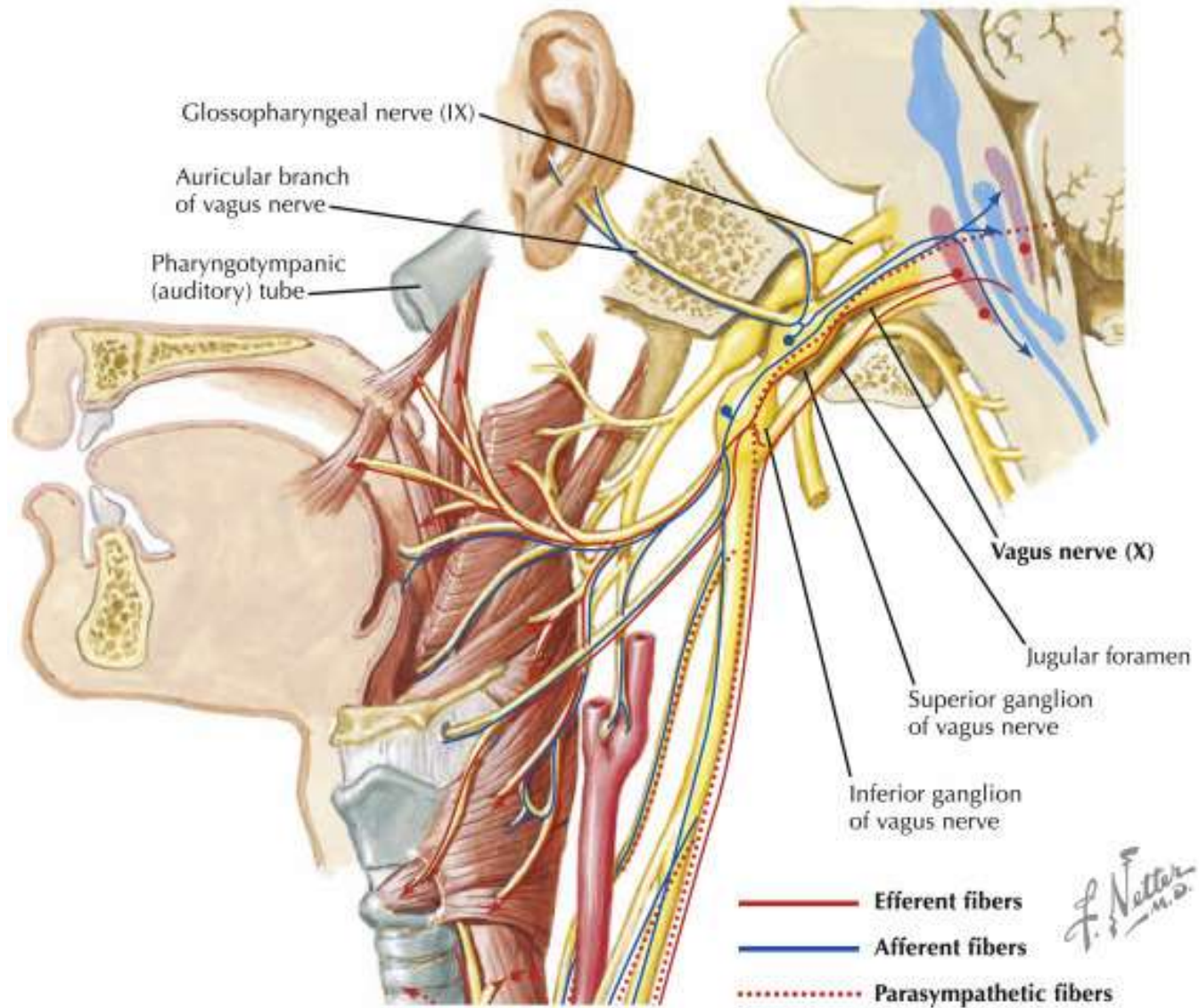
Sulcus posterolateralis



Чоловіка, 70 років, госпіталізовано у лікарню з пухлиною шиї. Пухлина вросла в яремну ямку (*fossa jugularis*), де розташований отвір **соскоподібного каналця (*canaliculus mastoideus*)**, і подразнює **нерв**, що входить в цей канал. Який нерв подразнює пухлина?

- A. Chorda tympani
- B. N. tympanicus
- C. R. auricularis nervi vagi
- D. N. petrosus profundus
- E. R. sinus carotici

• R. auricularis nervi vagi

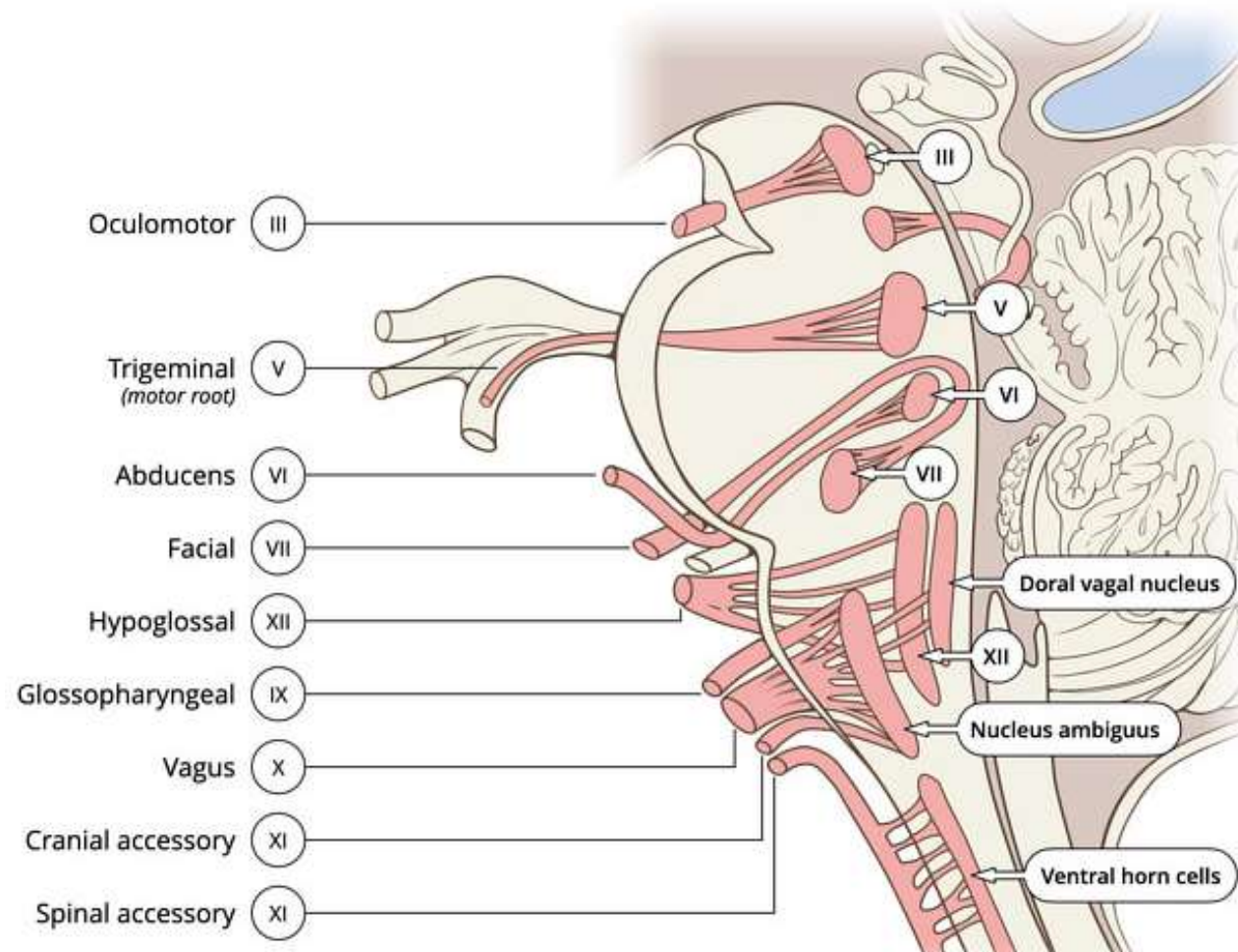


У хворої на пухлину стовбуру головного мозку порушений акт **ковтання** внаслідок ураження **ядра**, спільного для **IX і X** пар черепних нервів. Яке ядро постраждало?

- A. Nucleus salivatorius inferior
- B. Nucleus salivatorius superior
- C. Nucleus dorsalis n. vagi
- D. Nucleus ambiguus
- E. Nucleus spinalis

Nucleus ambiguus

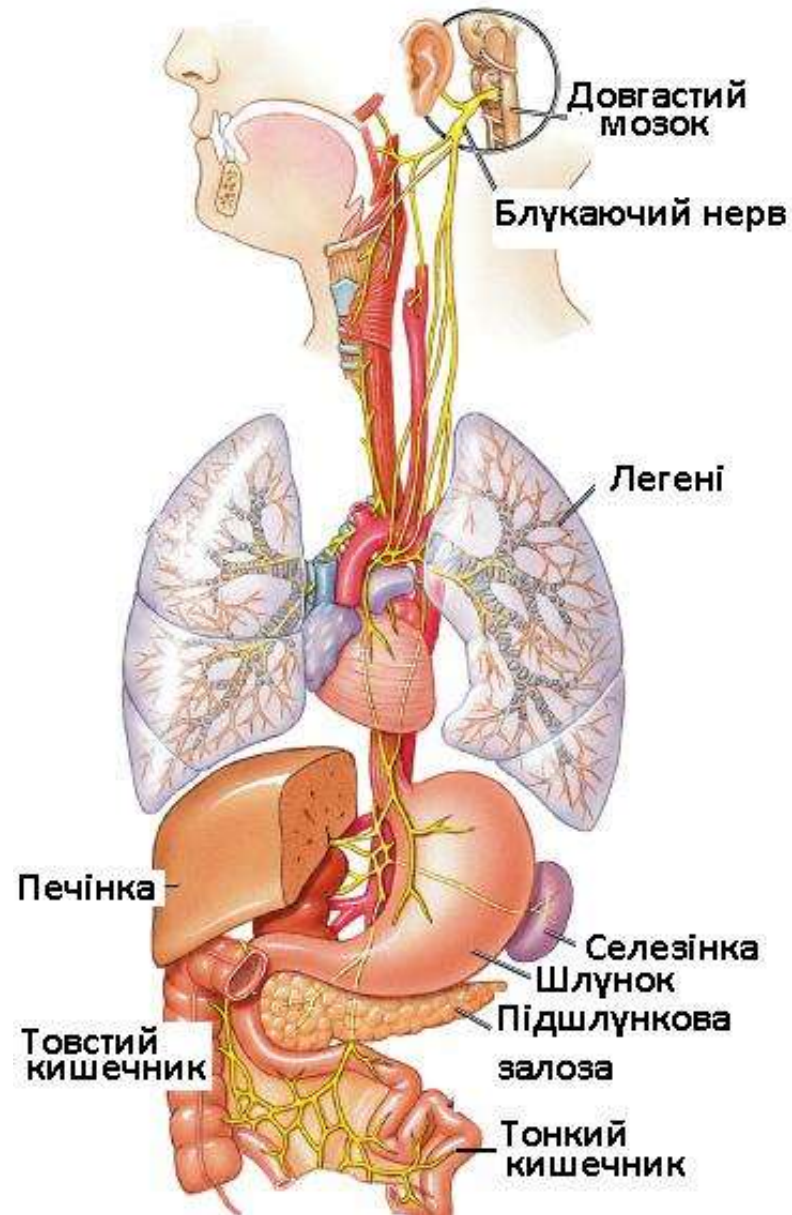
Brainstem motor nuclei



* **Вегетативні ефекти** подразнення черепно-мозкового нерва виявлено в **гортані, стравоході, серці, шлунку, кишечнику та травних залозах**. Ядро якого нерва подразнено?

- Лицевого
- Під'язикового
- Блукаючого
- Язикоглоткового
- Додаткового

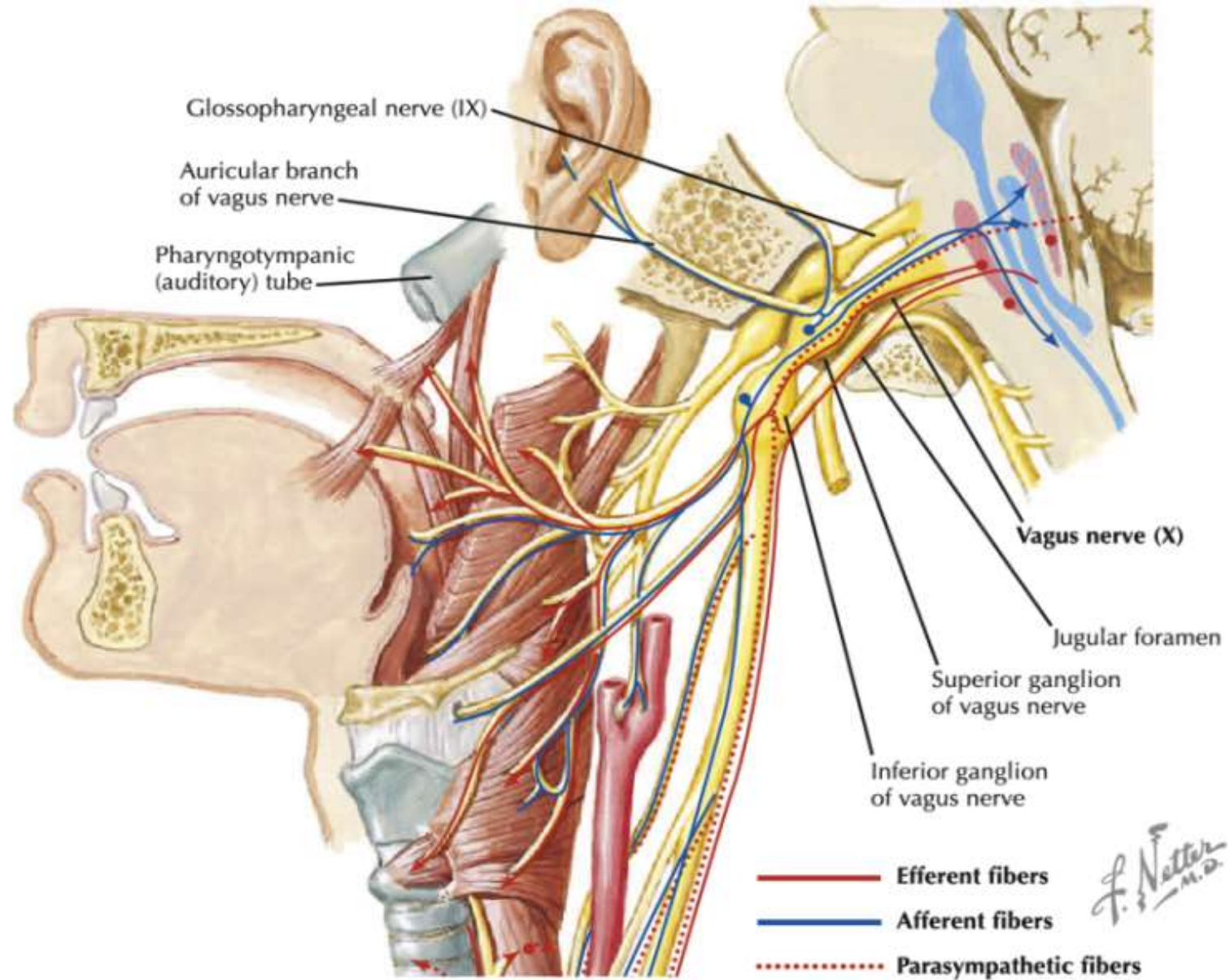
Блукаючого



* Виконуючи неврологічне обстеження пацієнта, 22 роки, лікар попросив його відкрити рот і вимовити звук «Аааа», при цьому оцінював, чи симетрично піднімається м'яке піднебіння. Потім лікар доторкнувся ватним тампоном до м'якого піднебіння і у відповідь виник **блювотний рефлекс**, що супроводжується **рухом піднебіння та глотки**. Які черепні нерви досліджував лікар?

- A. 10,11 i 12
- B. 9 i 10
- C. 5,7 i 9
- D. 7,8 i 9
- E. 9 i 12

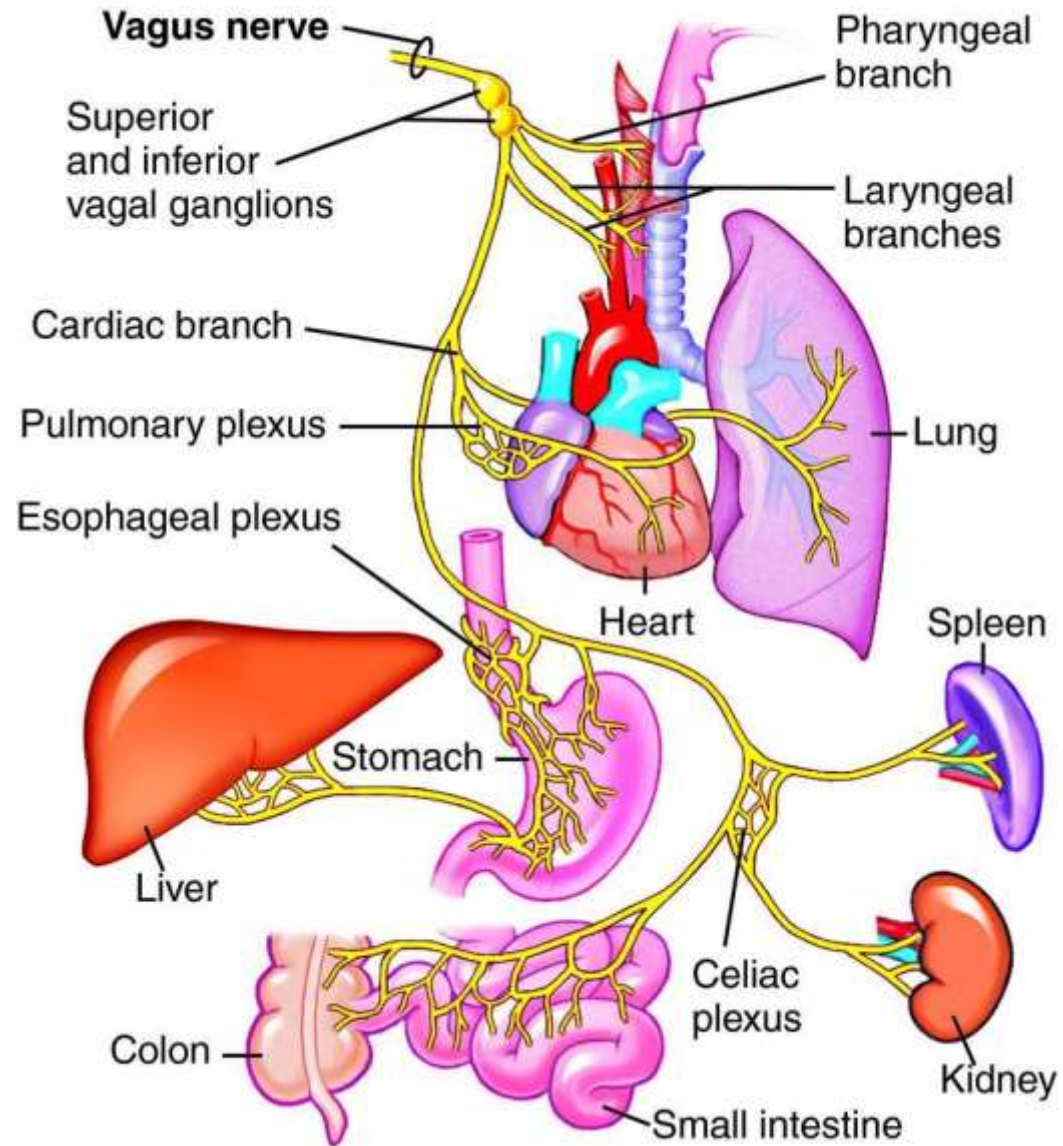
9 i 10



* У хворого порушення **серцевого ритму** й **болі в ділянці серця**. При рентгеноскопичному обстеженні хворого виявлені збільшені лімфатичні вузли кореня легень. Гілки якого нерва, на думку лікаря, здавлюються збільшеними лімфатичними вузлами?

- A. n. splanchnicus major
- B. n. vagus
- C. n. phrenicus
- D. n. intercostalis
- E. n. vertebralis

n. vagus

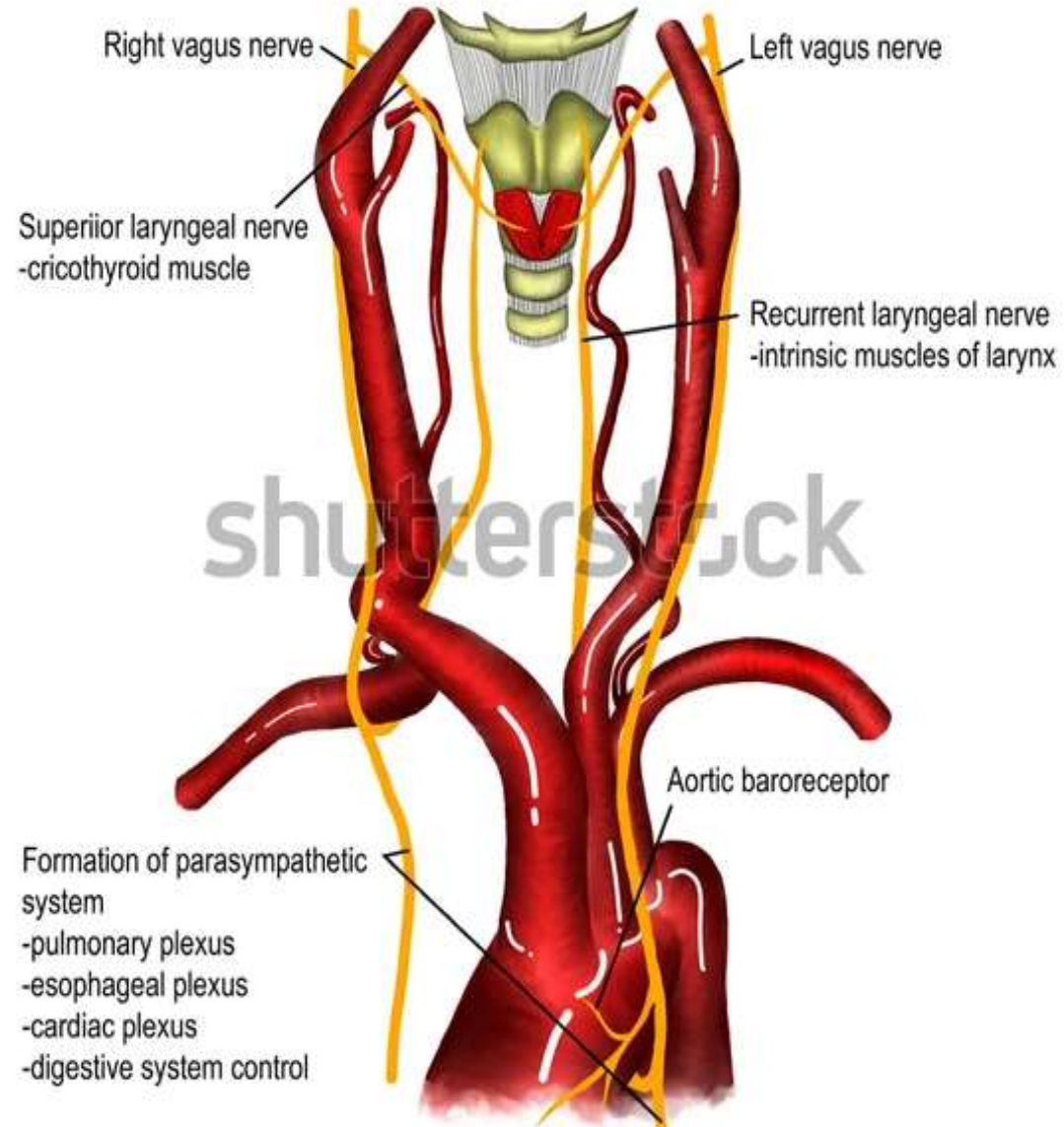


* У пацієнта виявлені порушення **ГОЛОСОУТВОРЕННЯ, КОВТАННЯ** (їжа при ковтанні потрапляє в носову порожнину). При ураженні якого черепного нерву зустрічаються такі симптоми?

- A. n. accessorius
- B. n. hypoglossus
- C. n. vagus
- D. n. trochlearis
- E. n. trigeminus

n. vagus

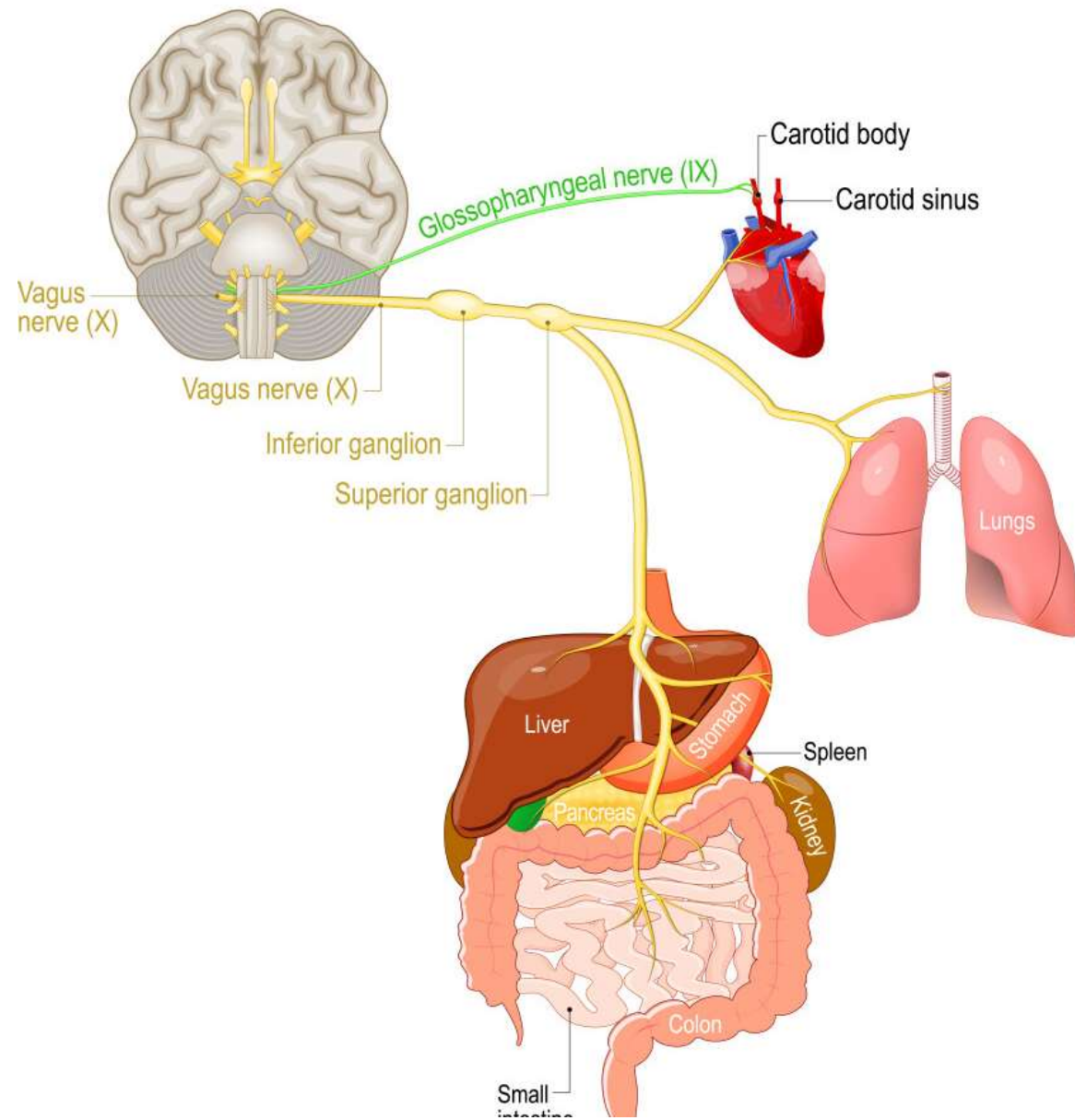
Distribution of Vagus nerve



* Після операції на шлунку у хворого розвилось ускладнення у вигляді послаблення його перистальтики, зменшені секреції залоз й ослаблення стискача воротаря. Який нерв постраждав при оперативному втручанні?

- А. Діафрагмовий
- В. Шлункове вегетативне сплетення
- С. Блукаючий
- D. Малий нутряний нерв
- E. Великий нутряний нерв

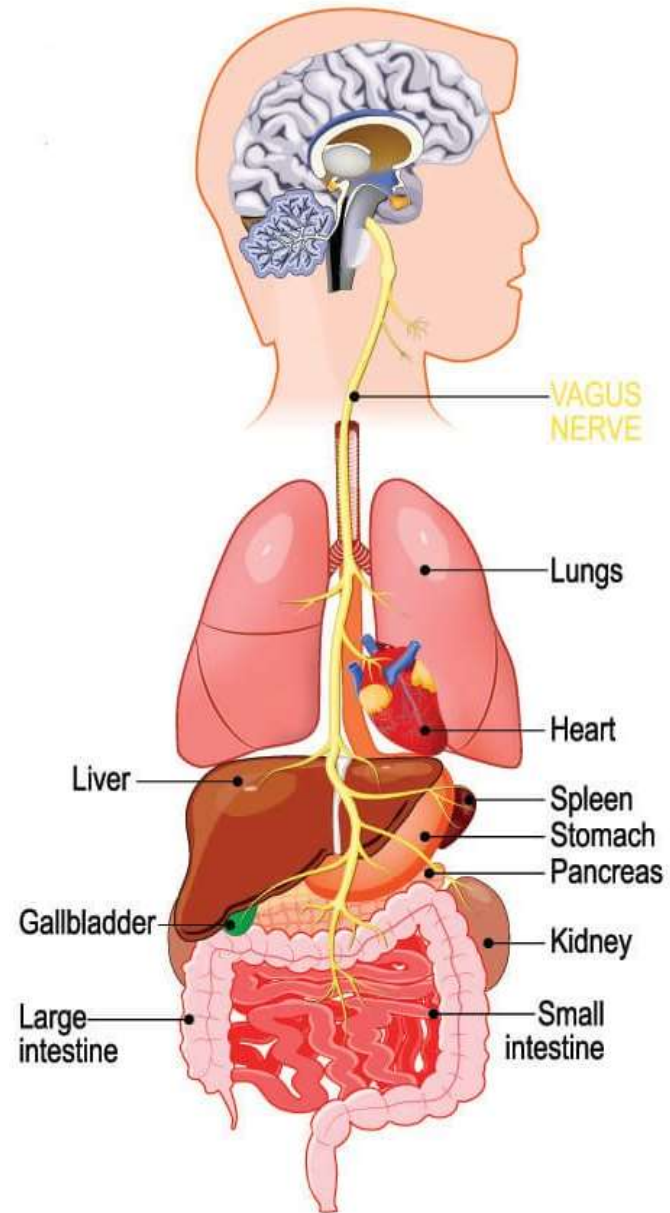
Блуждающий



* The complications are revealed after the operations on a stomach: the peristalsis and a secretion of glands has slowed down and the sphincter muscle of pylorus has weakened. What nerve has been damaged during the operation?

- A. Vagus nerve.
- B. Accessory nerve.
- C. Glossopharyngeal.
- D. Trigeminal.
- E. Trochlear.

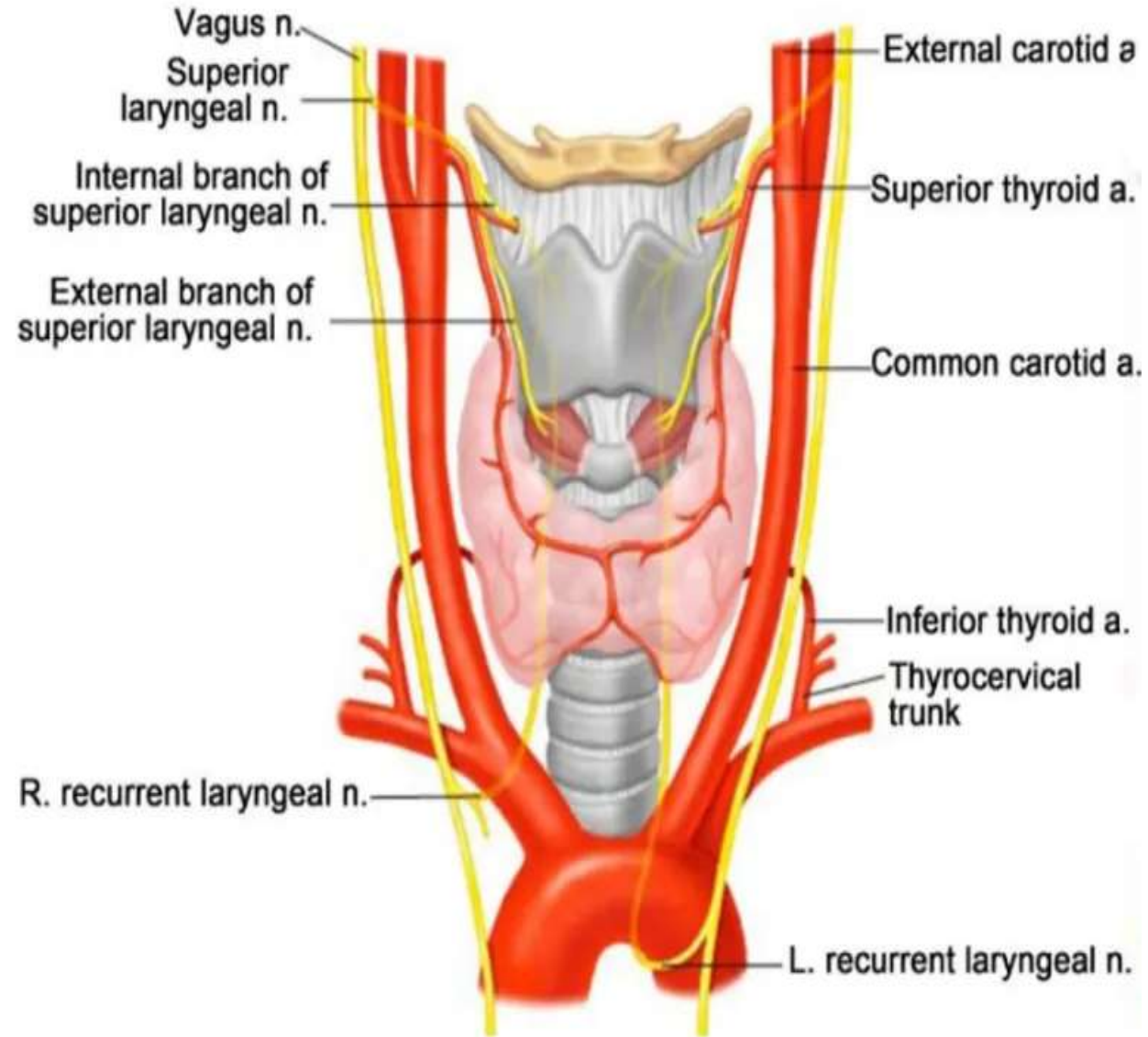
Vagus nerve.



* During the neurologic examination of 22 y. o. patient the doctor has asked him to open a mouth and to say sound "Aaaa", thus estimated, whether the soft palate symmetrically rises. Then the doctor has touched by cotton plug to a soft palate and **vomitive reflex** was the answer accompanying with **movement** of a **palate** and a **pharynx**. What cranial nerves were investigated by the doctor?

- A. 10,11 and 12.
- B. 5,7 and 9.
- C. 7,8 and 9.
- D. 9 and 10.
- E. 9 and 12.

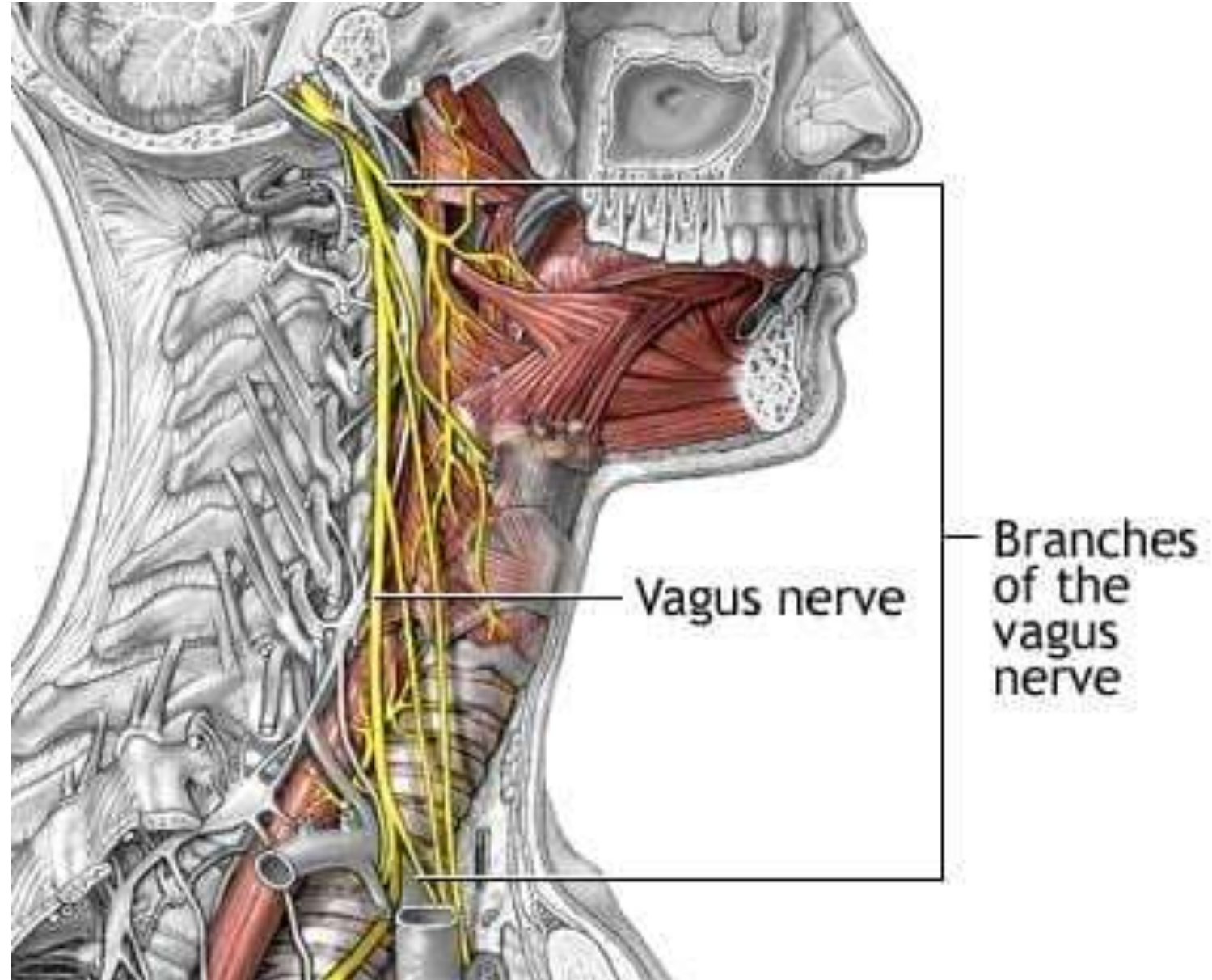
9 and 10.



* The patient says the words with efforts, and also complains to difficulty in swallowing. What nerve damage has caused to such clinic?

- A. N.vagus.
- B. N. facialis.
- C. N.glossopharyngeus.
- D. N.accessorius.
- E. N.hypoglossus.

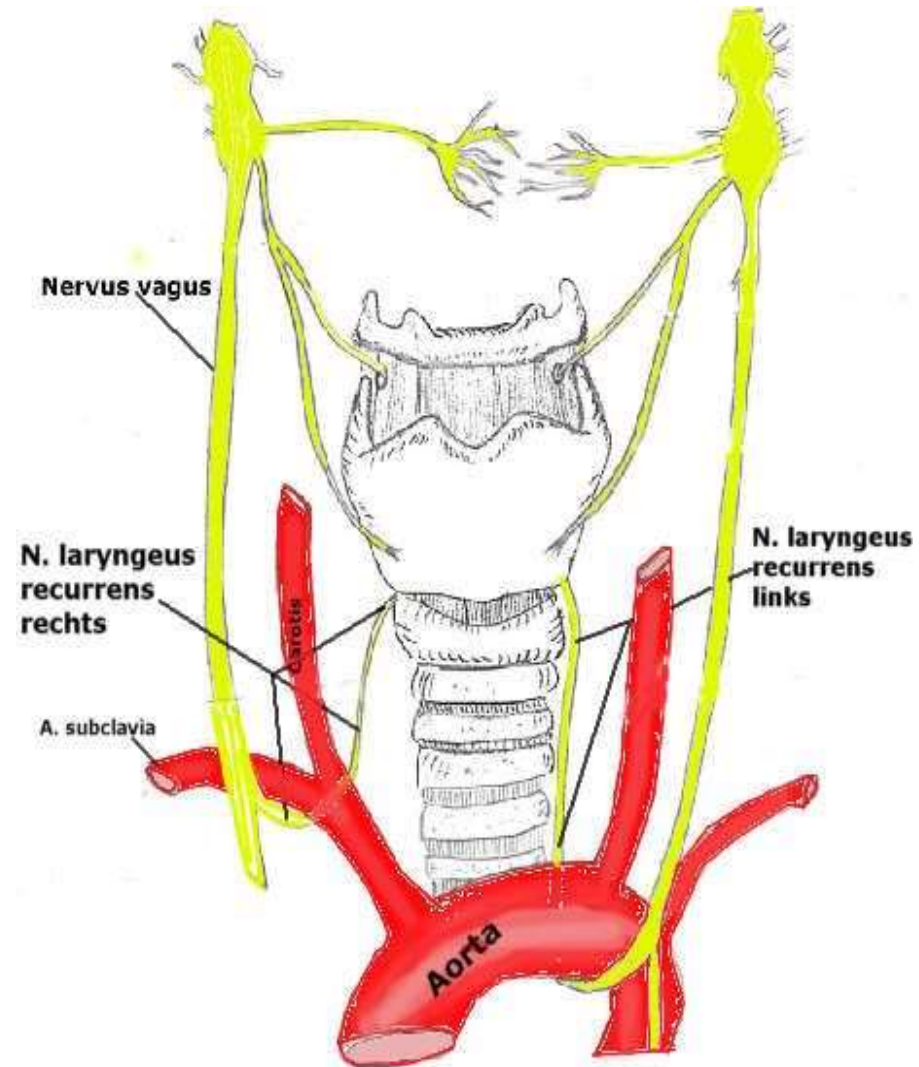
N. vagus



* Irritation of what nerve might cause appearance of hoarse voice in patient with aneurism of subclavian artery?

- A. N. laryngeus inferior sinister
- B. N. laryngeus superior dexter
- C. N. laryngeus reccurens sinister
- D. N. laryngeus superior sinister
- E. N. laryngeus reccurens dexter

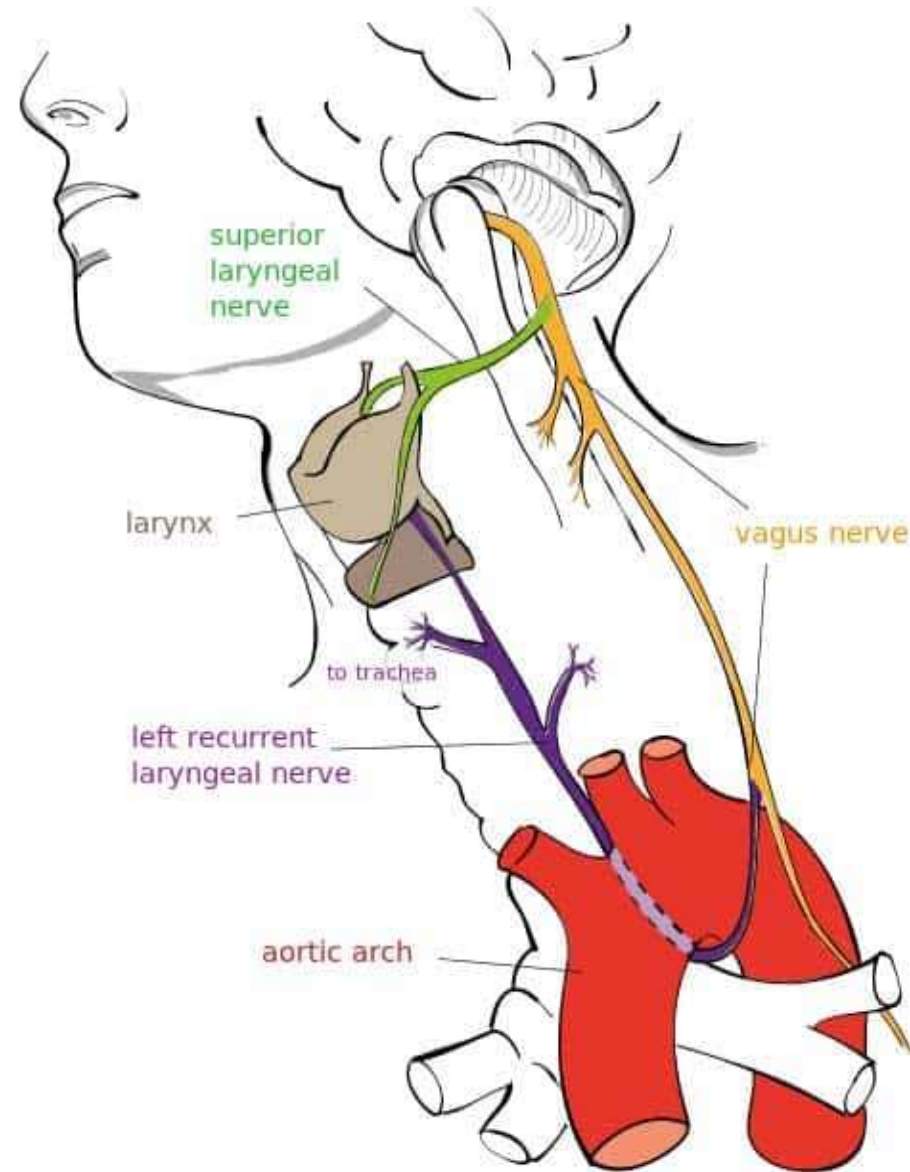
N. laryngeus reccurens dexter



* Patient had been undergone subtotal subfascial **resection** of a **thyroid gland**. In the postoperative period **hoarseness** is observed long time. What nerve was damaged during operation?

- A. Hypoglossal
- B. Recurrent laryngeal
- C. Superior laryngeal
- D. Mandibular
- E. Lingual

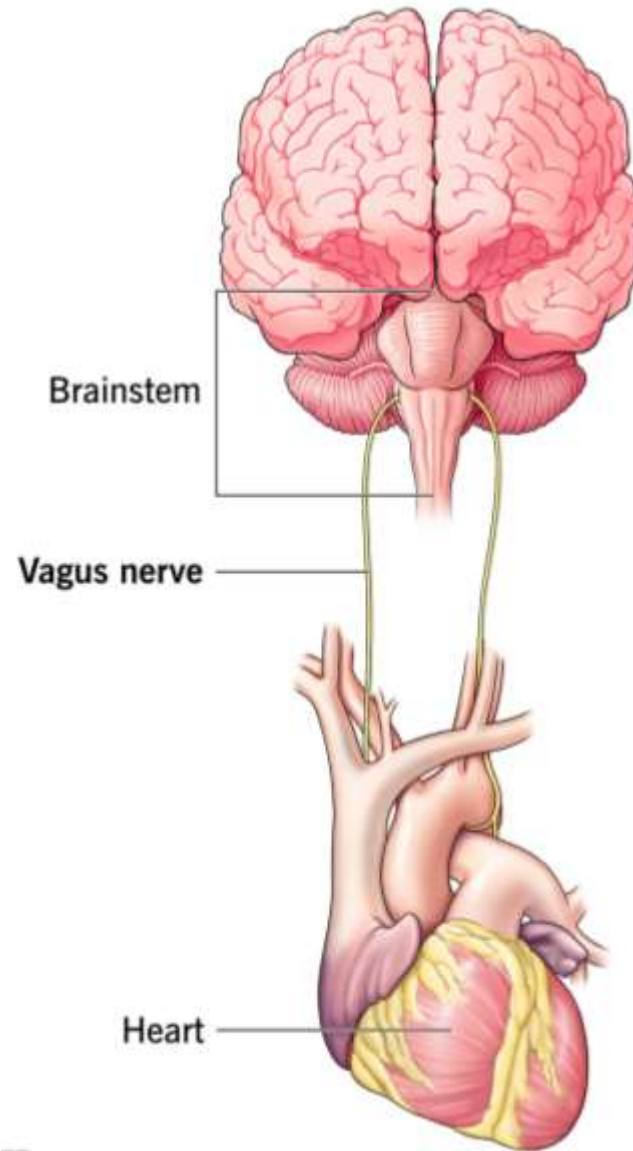
Recurrent laryngeal



* Під час рентгенологічного дослідження у хворого виявлено збільшені лімфатичні вузли в ділянці кореня легені. Хворий скаржиться на **уповільнення серцевого ритму і больові відчуття в серці**. Лікар вважає, що симптоми з боку серця викликані тиском на його нерви збільшених вузлів. Які з нервів стиснуто збільшеними лімфатичними вузлами?

- Rr. cardiaci n. vagus
- N. splanchnicus major
- N. phrenicus
- Nn. intercostales
- Truncus sympaticus

Rr. cardiaci n. vagus



* Хворому проведено субтотальну субфасціальну **резекцію щитоподібної залози**. У післяопераційному періоді тривалий час зберігається **охриплість голосу**. Який нерв пошкоджений у ході операції?

- Поворотний гортанний нерв
- Під'язиковий
- Верхній гортанний
- Нижньощелепний
- Верхньощелепний

Поворотный гортанный нерв

