

Язикоглотковий нерв, характеристика, гілки, області іннервації. Блукаючий нерв загальна характеристика, ядра, топографія. Головний і шийний відділи блукаючого нерва. Ділянки іннервації. Блукаючий нерв

1. У хворого спостерігається порушення функції привушної слинної залози. Який нерв підсилює її секрецію?

- А. Малий кам'янистий
- Б. Верхньощелепний
- В. Лицевий
- Г. Блукаючий
- Д. Додатковий

- Малий кам'янистий

2. У хворого спостерігається зниження тактильного та смакового відчуття слизової оболонки задньої третини спинки язика. З патологією якого нерву це пов'язано?

- А. III гілки трійчатого нерву
- Б. Лицевого
- В. Язикоглоткового
- Г. Під'язикового
- Д. II гілки трійчатого нерву

- ЯЗЫКОГЛОТКОВОГО

3. Surveying the patient it is revealed, that he does not feel bitter, tactile sensitivity of a posterior third of tongue is disturbed. What nerve is involved in pathological process?

- A. Hypoglossal.
- B. Lingual.
- C. Glossopharyngeal.
- D. Facial.
- E. Trigeminal.

- Glossopharyngeal.

4. Під час УЗД у хворого виявлена аневризма в ділянці дуги аорти, яка призвела до зміни голосу. Який нерв при цьому перетиснуто?

А. Верхній гортанний

Б. Діафрагмальний

В. Поворотний гортанний

Г. Нижньощелепний

Д. Під'язиковий

Поворотный гортанный

5. The 45 y.o. male patient has gone to clinic with complaints to anesthesia of posterior 1/3 of the tongue. What cranial nerve's function is broken?

- A. X
- B. IX
- C. VII
- D. V
- E. XI

• IX

- 6. Виконуючи неврологічне обстеження пацієнта, 22 роки, лікар попросив його відкрити рот і вимовити звук «Аааа», при цьому оцінював, чи симетрично піднімається м'яке піднебіння. Потім лікар доторкнувся ватним тампоном до м'якого піднебіння і у відповідь виник блювотний рефлекс, що супроводжується рухом піднебіння та глотки. Які черепні нерви досліджував лікар?

- А. 10,11 i 12
- Б. 9 i 10
- В. 5,7 i 9
- Г. 7,8 i 9
- Д. 9 i 12

• 9 i 10

7. У хворого порушення серцевого ритму й болі в ділянці серця. При рентгеноскопічному обстеженні хворого виявлені збільшені лімфатичні вузли кореня легень. Гілки якого нерва, на думку лікаря, здавлюються збільшеними лімфатичними вузлами?

- A. n. splanchnicus major
- Б. n. vagus
- В. n. phrenicus
- Г. n. intercostalis
- Д. n. vertebralis

- n. vagus

8. У пацієнта виявлені порушення голосоутворення, ковтання (їжа при ковтанні потрапляє в носову порожнину). При ураженні якого черепного нерву зустрічаються такі симптоми?

- A. n. accessorius
- Б. n. hypoglossus
- В. n. vagus
- Г. n. trochlearis
- Д. n. trigeminus

- n. vagus

9. Після операції на шлунку у хворого розвилось ускладнення у вигляді послаблення його перистальтики, зменшені секреції залоз й ослаблення стискача воротаря. Який нерв постраждав при оперативному втручанні?

- А. Діафрагмовий
- Б. Шлункове вегетативне сплетення
- В. Блукаючий
- Г. Малий нутряний нерв
- Д. Великий нутряний нерв

- Блукающий

10. The complications are revealed after the operations on a stomach: the peristalsis and a secretion of glands has slowed down and the sphincter muscle of pylorus has weakened. What nerve has been damaged during the operation?

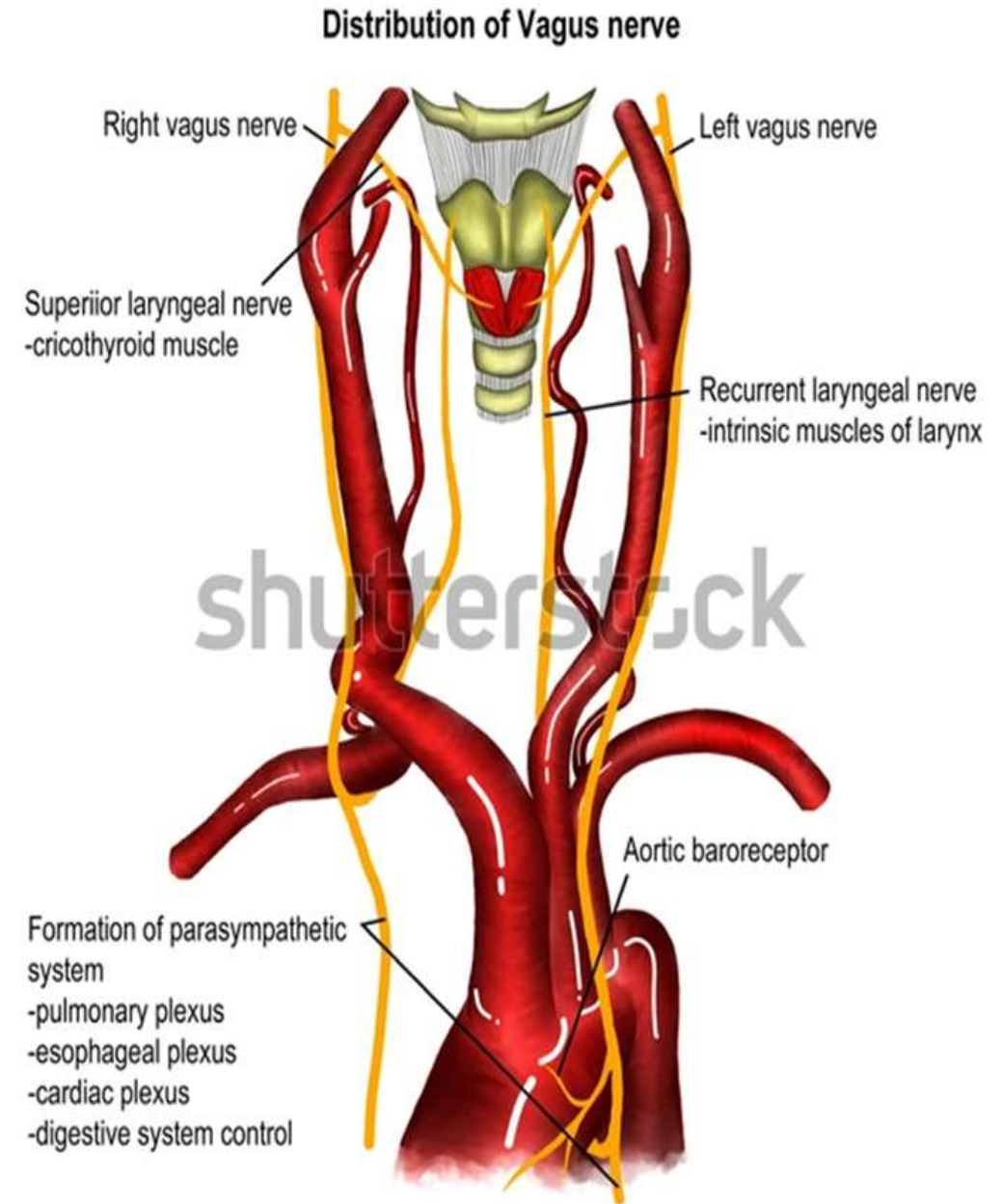
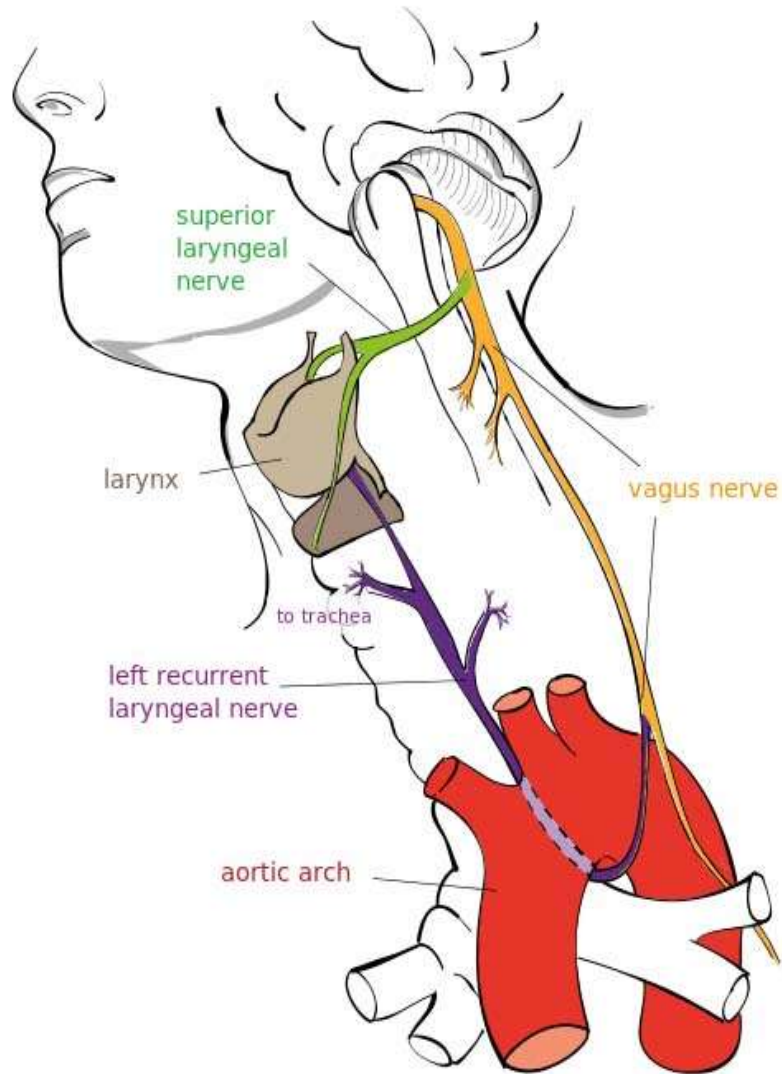
- A. Vagus nerve.
- B. Accessory nerve.
- C. Glossopharyngeal.
- D. Trigeminal.
- E. Trochlear.

- Vagus nerve.

11. During the neurologic examination of 22 y. o. patient the doctor has asked him to open a mouth and to say sound "Aaaa", thus estimated, whether the soft palate symmetrically rises. Then the doctor has touched by cotton plug to a soft palate and vomitive reflex was the answer accompanying with movement of a palate and a pharynx. What cranial nerves were investigated by the doctor?

- A. 10,11 and 12.
- B. 5,7 and 9.
- C. 7,8 and 9.
- D. 9 and 10.
- E. 9 and 12.

9 and 10.



12. The patient says the words with efforts, and also complains to difficulty in swallowing. What nerve damage has caused to such clinic?

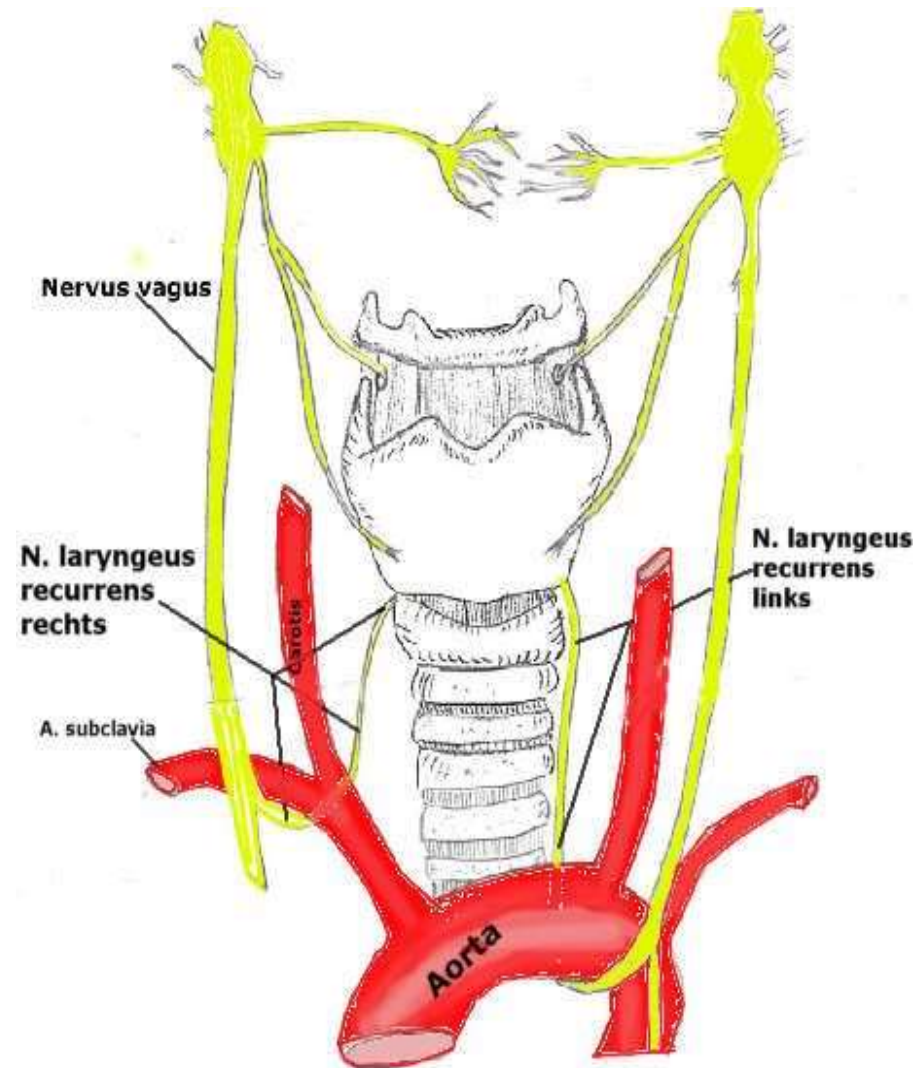
- A. N.vagus.
- B. N. facialis.
- C. N.glossopharyngeus.
- D. N.accessorius.
- E. N.hypoglossus.

- N.vagus.

13. Irritation of what nerve might cause appearance of hoarse voice in patient with aneurism of subclavian artery?

- A. N. laryngeus inferior sinister
- B. N. laryngeus superior dexter
- C. N. laryngeus reccurens sinister
- D. N.laryngeus superior sinister
- E. N.laryngeus reccurens dexter

- N. laryngeus reccurens dexter



14. Patient had been undergone subtotal subfascial resection of a thyroid gland. In the postoperative period hoarseness is observed long time. What nerve was damaged during operation?

- A. Hypoglossal
- B. Recurrent laryngeal
- C. Superior laryngeal
- D. Mandibular
- E. Lingual

- Recurrent laryngeal