
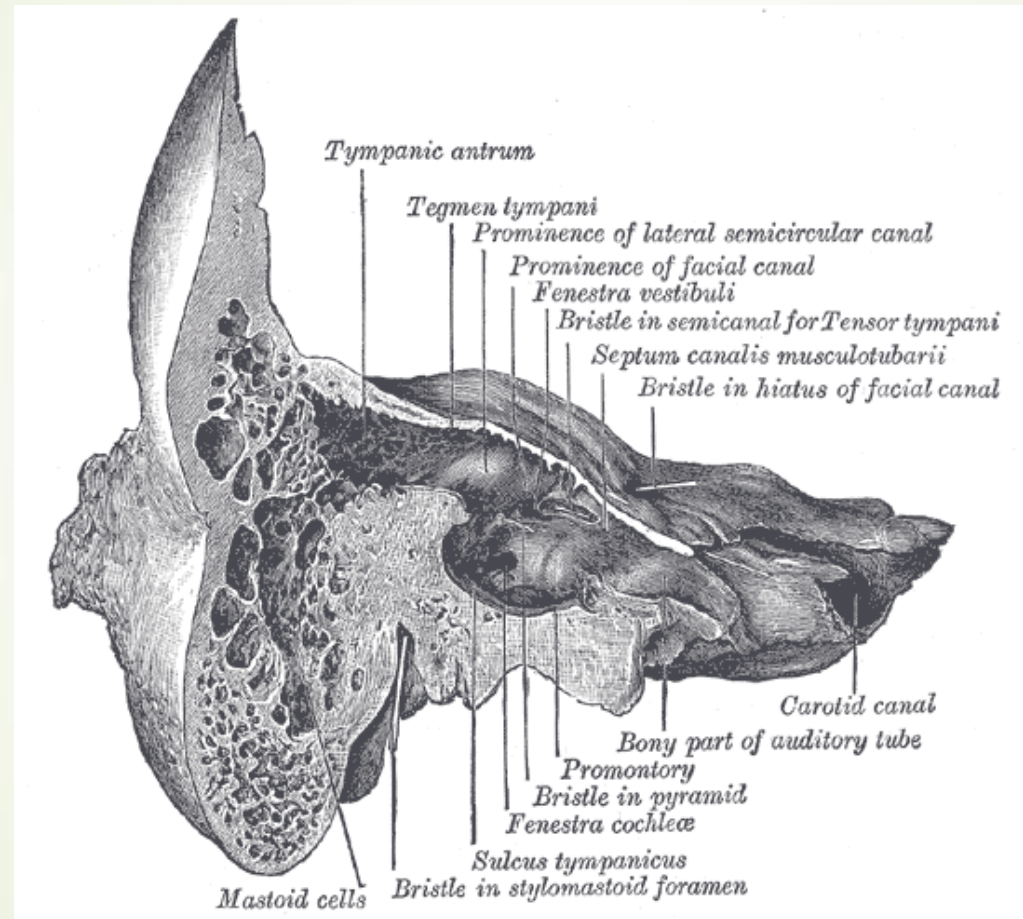


Запалення барабанної порожнини (гнійний отит) у хворого ускладнилося запалення комірок **соскоподібного відростка**
Через яку **стінку** барабанної порожнини проникнув гній до комірок?

- 
- A. Задню
 - B. Передню
 - C. Медіальну
 - D. Латеральну
 - E. Верхню

Відповідь А.Задню



Дитина 3-х років поступила в клініку з **діагнозом-отит**. Є вірогідність розповсюдження гною із **барабанної порожнини** Куди найвірогідніше може потрапити гній?





A. У внутрішнє вухо

B. В соскоподібну печеру

C. В слухову трубу

D. В зовнішній слуховий прохід



E. В задню черепну ямку

Відповідь В. В соскоподібну печеру



У дитини 2 років після перенесеного грипу з'явилися скарги на **біль у вусі**. Лікар виявив зниження слуху та запалення середнього вуха. Яким **ШЛЯХОМ** інфекція потрапила до середнього вуха?





- 
- 
- A. Через слухову трубу
 - B. Через foramen jugularis
 - C. Через canalis caroticus
 - D. Через atrium mastoideum
 - E. Через canalis nasolacrimalis

А. Через слухову трубу

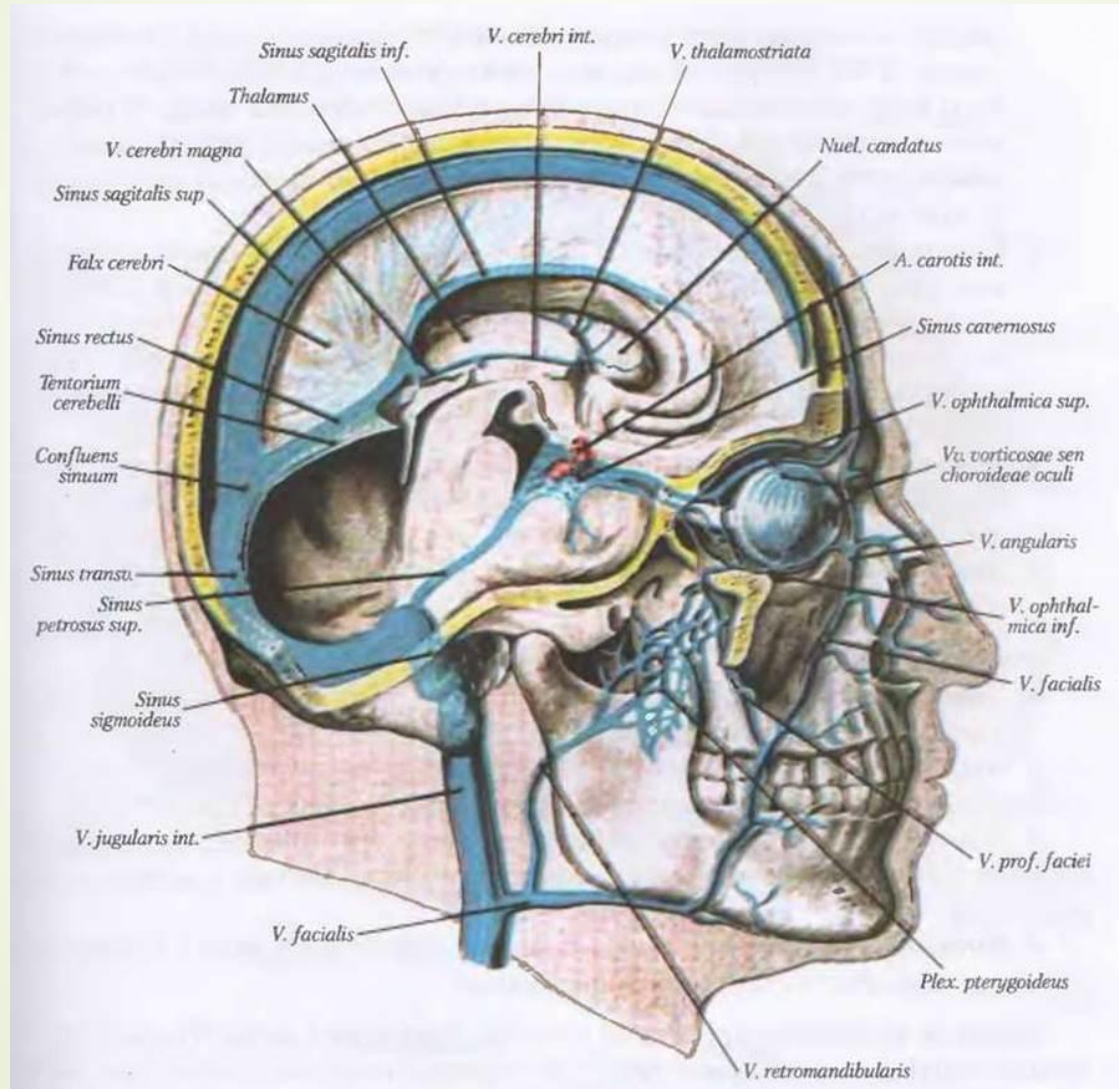


У хворого запалення середнього вуха ускладнилось **мастоїдитом**. Надалі виникла загроза гнійного тромбозу найближчої **венозної пазухи**. Якої ?



- 
- 
- A. Прямой
 - B. Поперечної
 - C. Верхньої сагітальної
 - D. Сигмоподібної
 - E. Нижньої кам'янистої

Відповідь Д.Сигмоподібної



Під час хірургічного втручання лікар маніпулює на **внутрішній стінці барабанної порожнини**. Руйнування якого каналу скроневої кістки можливе?





А . Лицевого.

В . М'язово-трубного.

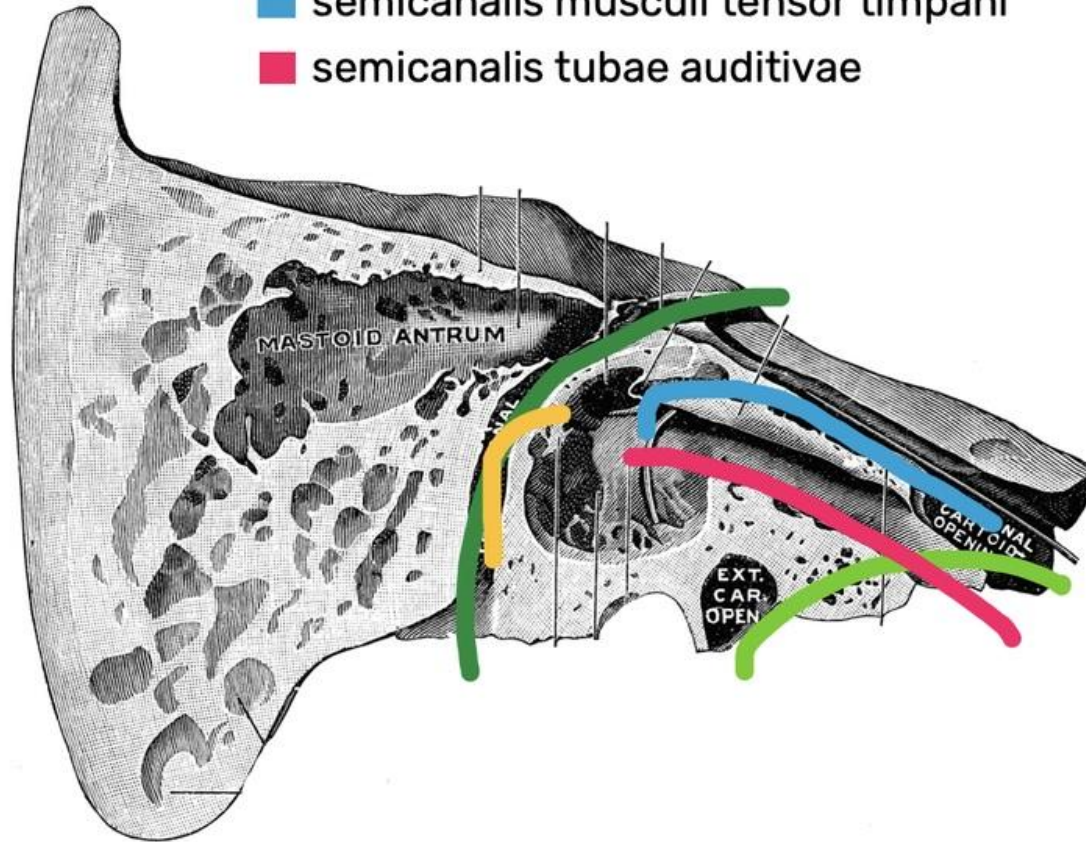
С . Барабанного.

Д. Канальця барабанної струни.

Е. Сонного.

Відповідь А .Лицевого.

- canalis caroticus
- canalis nervi facialis
- canaliculus chordate tympani
- semicanalis muscoli tensor tympani
- semicanalis tubae auditivae



Дитина поступила в лор-відділення клінічної лікарні з діагнозом: гнійне запалення середнього вуха. Захворювання почалось з запалення носоглотки. Встановлено, що інфекція потрапила в барабанну порожнину через **слухову трубу, яка лежить в:**





A. Canaliculi carotici tympanici

B. Canaliculus tympanicus

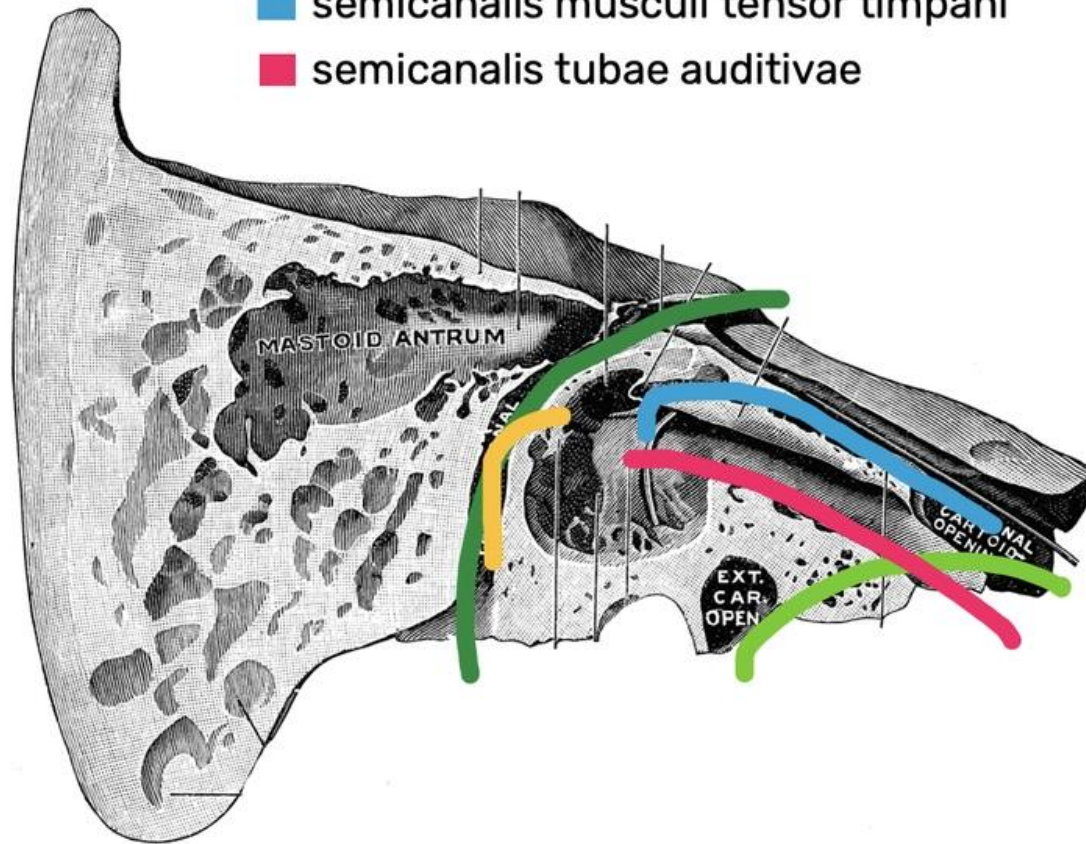
C. Canalis caroticus.

D. Canaliculus chordae tympani.



E. Canalis musculotubarius

Відповідь E. Canalis musculotubarius

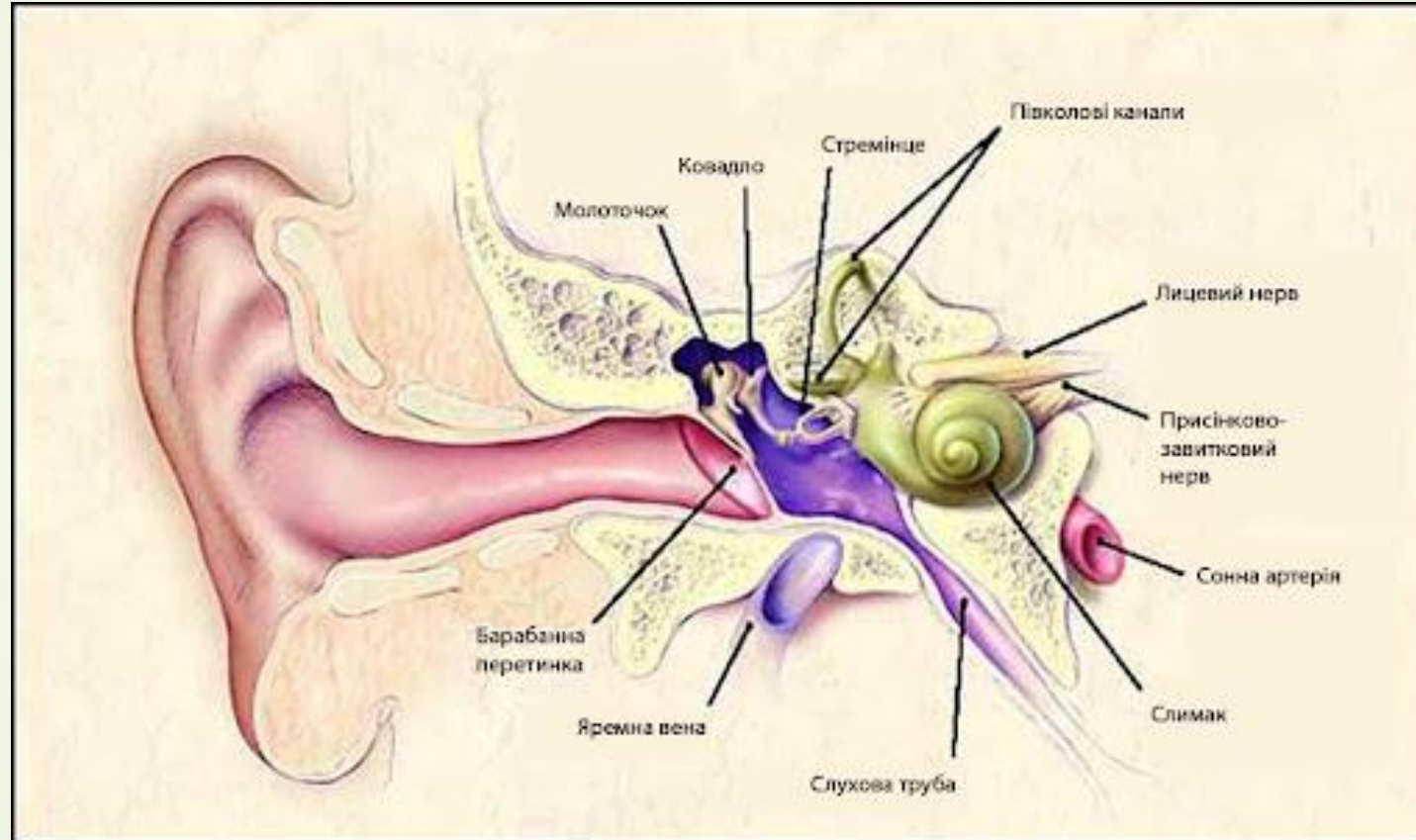
- canalis caroticus
- canalis nervi facialis
- canaliculus chordate tympani
- semicanalis muscoli tensor tympani
- semicanalis tubae auditivae




У постраждалого пошкоджена кам'яниста частина скроневої кістки. Лінія перелому пройшла позаду від внутрішнього слухового отвору. Який канал скроневої кістки був пошкоджений?


- 
- 
- А. Барабанний
 - В. Каналець барабанної струни
 - С. Лицевий
 - Д. Сонний
 - Е. М'язово-трубний



► С. Лицевий



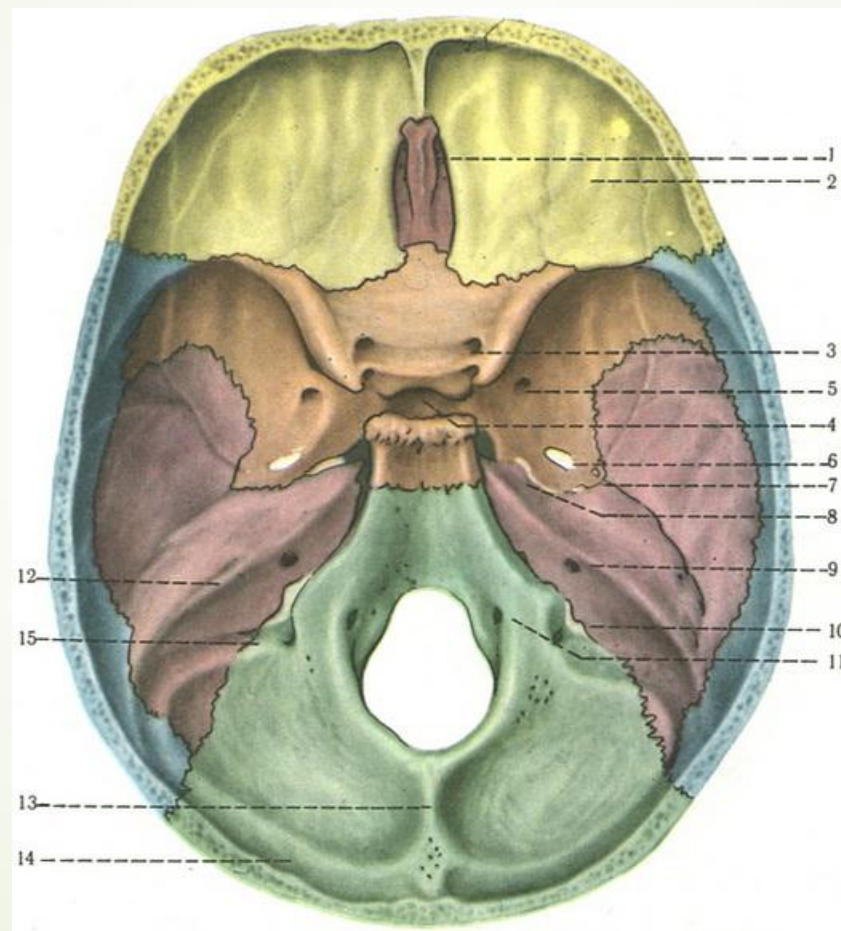



Внаслідок гнійного отиту гноєм зруйновано **верхню стінку** барабанної порожнини. У яку **ямку** черепа розповсюдився гній з барабанної порожнини?




- 
- 
- А. Середня черепна
 - В. Крило-піднебінна
 - С. Передня черепна
 - D. Очна
 - Е. Задня черепна

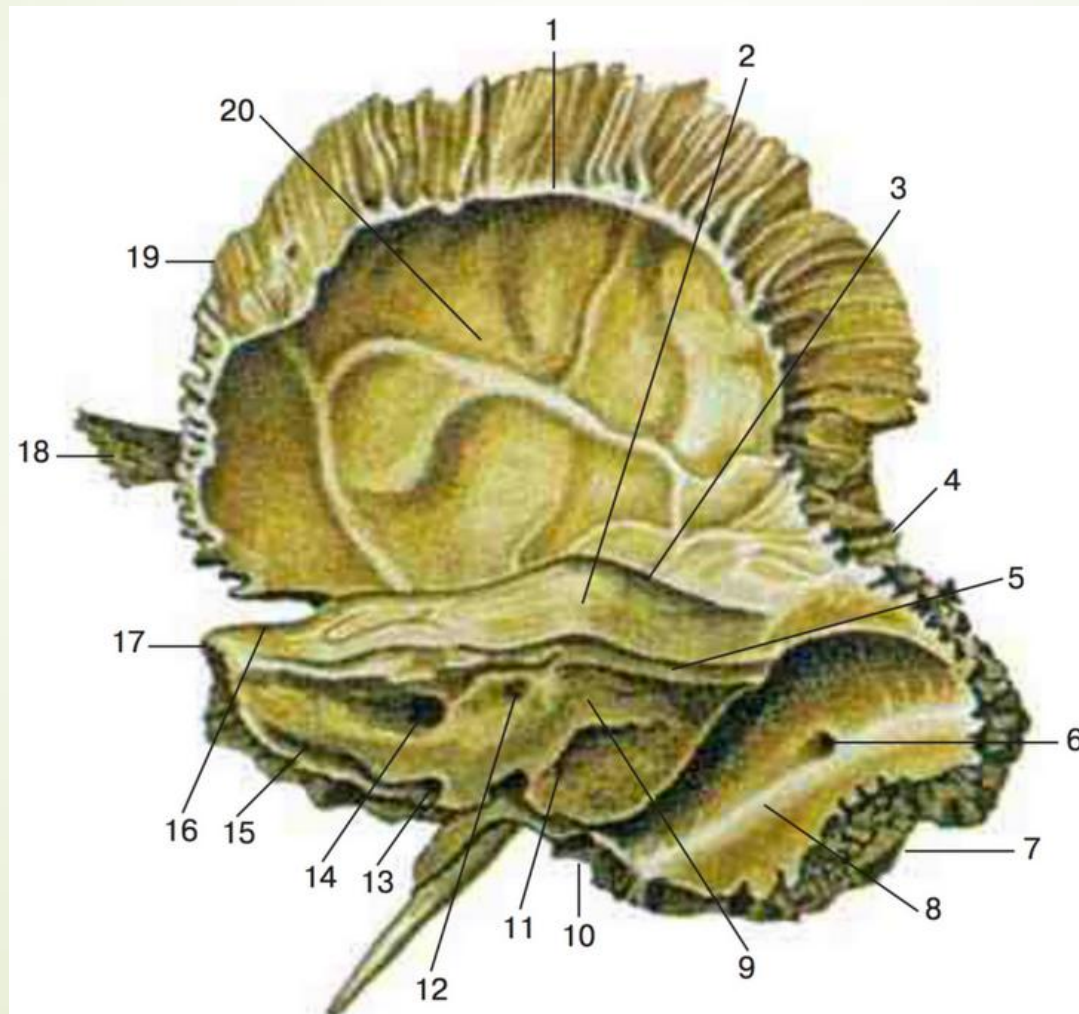
➤ А.Середня черепна




- 
- Під час трепанації черепа на скроневій кістці лікар-нейрохірург виявив **трійчастий вузол**. Де знаходиться цей вузол?


- 
- А. На передній поверхні кам'янистої частини
 - В. На задній поверхні кам'янистої частини
 - С. На барабанній частині
 - D. На лусковій частині
 - Е. На нижній поверхні кам'янистої частини



➤ А. На передній поверхні кам'янистої частини



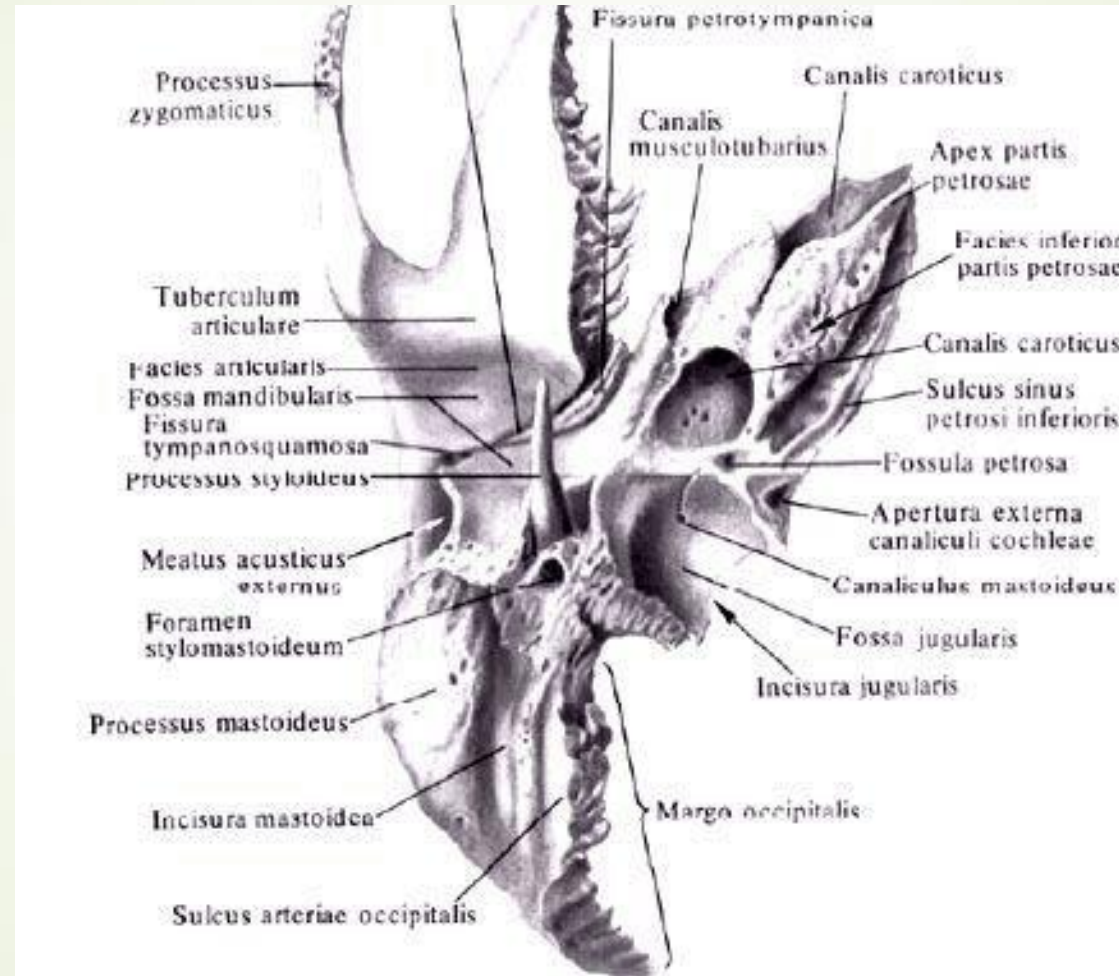



Після травми голови у пацієнта спостерігається параліч м'язів справа. Під час обстеження виявлено пошкодження лицевого нерва після його виходу з **лицевого каналу**. Яким анатомічним отвором закінчується канал лицевого нерва?



- 
- 
- А. Зовнішнім слуховим
 - Б. Яремним
 - С. Внутрішнім слуховим
 - D. Соскоподібним каналцем
 - Е. Шило-соскоподібним



► Е. Шило-соскоподібним



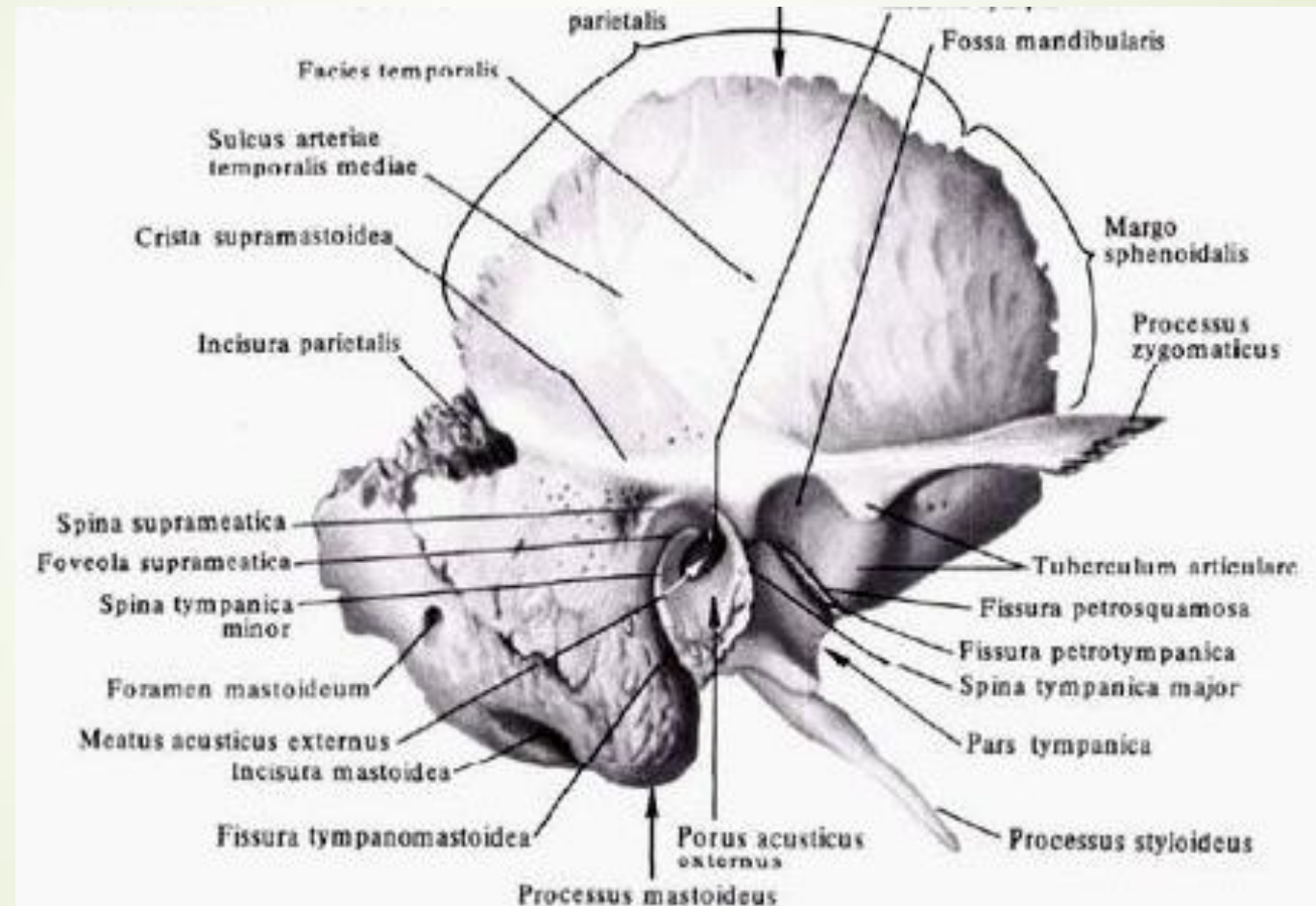


У чоловіка встановлено стиснення **chorda tympani** в місці її виходу з **щілини скроневої кістки**.



В ділянці якої щілини стиснута **chorda tympani**?

- 
- A. Fissura petrotympanica
 - B. Hiatus canalis n. petrosi majoris
 - C. Fissura petrosquamosa
 - D. Hiatus canalis n. petrosi minoris
 - -
- 

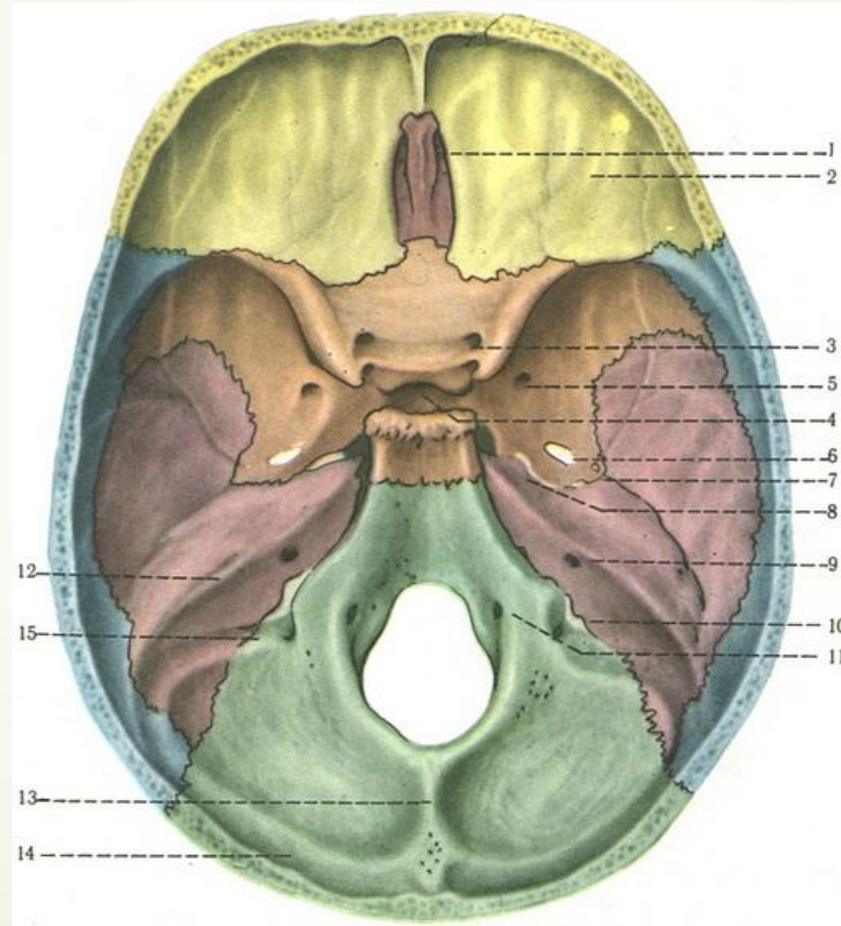
A. Fissura petrotympanica






У хворого виявлене руйнування стінки барабанної порожнини з розповсюдженням гною до задньої черепної ямки. Яка з стінок зруйнована?

- 
- 
- A. *Paries labyrinthicus*
 - B. *Paries membranaceus*
 - C. *Paries mastoideus*
 - D. *Paries tegmentalis*
 - E. *Paries jugularis*

C. Paries mastoideus

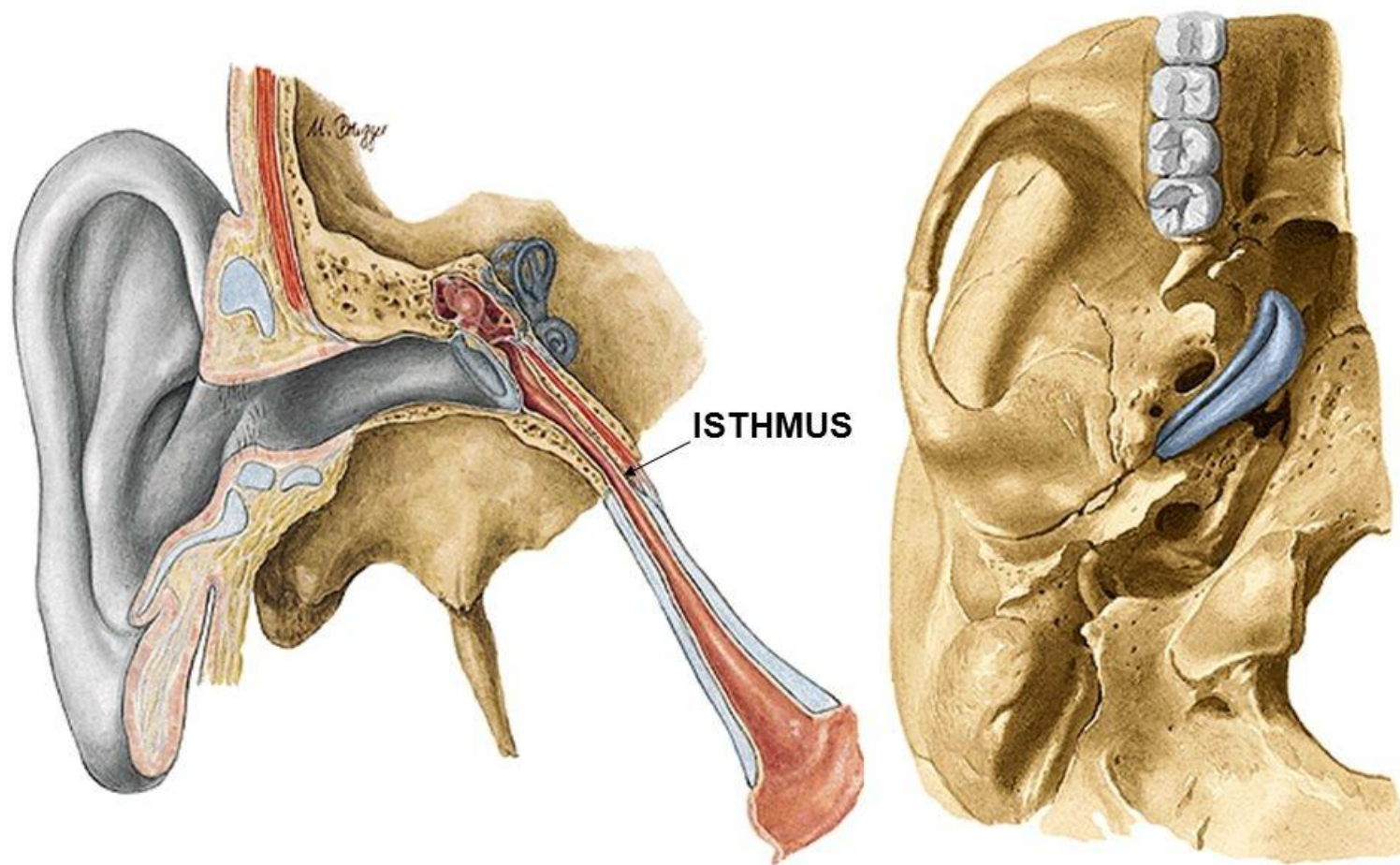



- 
- Під час огляду у хворого виявилось запалення анатомічного утворення, що врівноважує тиск між барабанною порожниною та глоткою. Назвіть це утворення:

- 
- 
- А. Слухова труба
 - В. Соскоподібна печера
 - С. Зовнішній слуховий прохід
 - D. Внутрішній слуховий прохід
 - -



А.Слухова труба

TUBA AUDITIVA (PHARYNGOTYMPANICA)



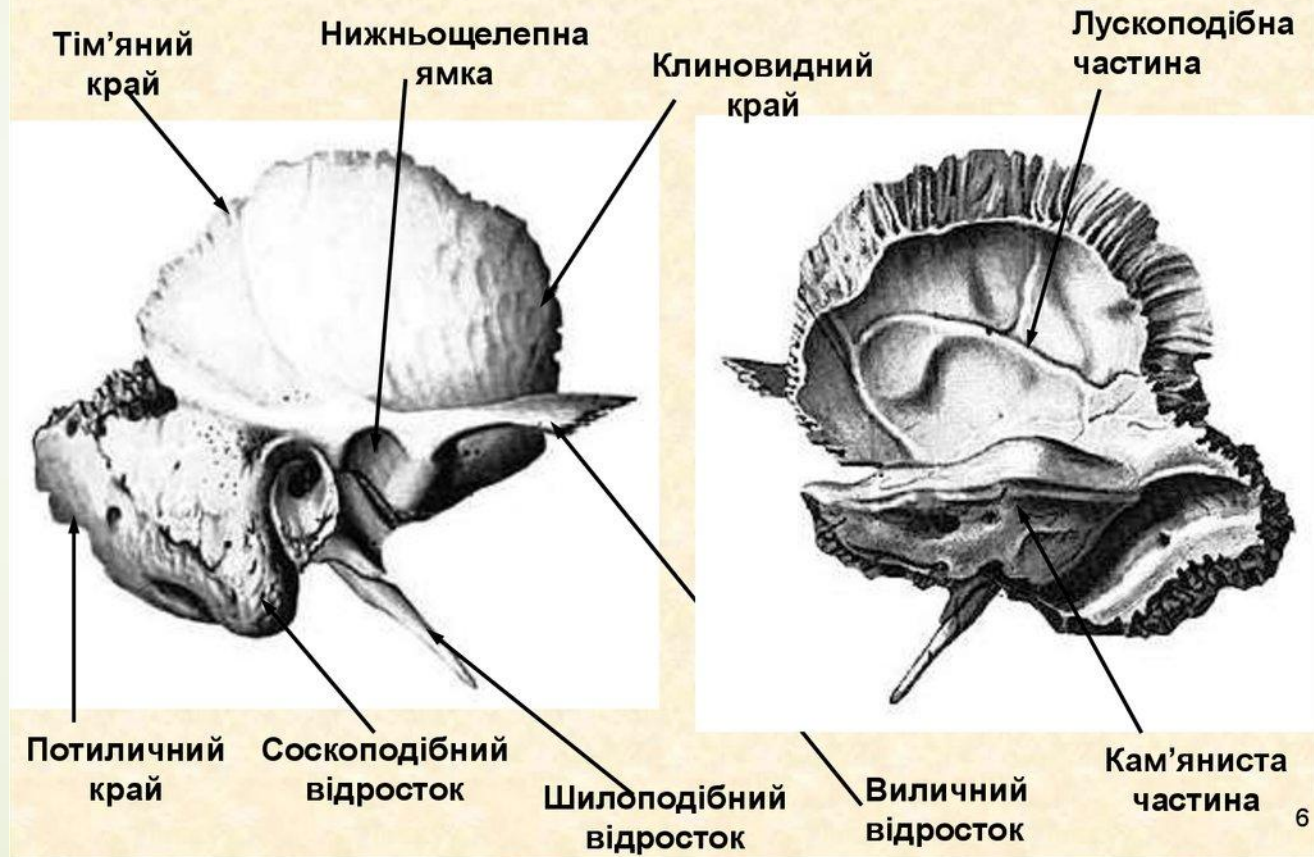


*Хворому проведено трепанацію і вишкрібання осередків відростка скроневої кістки через його гнійне запалення, яке перейшло з **середнього вуха**. На якому відростку здійснено хірургічне втручання?



- 
- 
- A. Processus mastoideus
 - B. Processus zygomaticus
 - C. Processus styloideus
 - D. Processus pterygoideus
 - -

➤ A. Processus mastoideus

Сконева кістка (os temporale)



A child, 6 years old, has suppurative inflammation of the middle ear complicated with suppurative inflammation of **mastoid cells**. Mastoidectomy is necessary. About what **venous sinus** must a surgeon remember to avoid its traumatizing?

- 
- 
- A. Sigmoid
 - B. Superior sagittal
 - C. Inferior sagittal
 - D. Transverse
 - E. Cavernous

A. Sigmoid

