



В результаті патологічного процесу порушена функція центральної ланки еферентної частини симпатичного відділу вегетативної нервової системи. Вказати, де можлива локалізація процесу в спинному мозку?


- 
- A. Латеральне проміжне ядро бічних рогів
 - B. Медіальне проміжне ядро бічних рогів
 - C. Дорзальне ядро задніх рогів
 - D. Власне ядро задніх рогів
 - E. Ядро передніх рогів



Латеральне проміжне ядро бічних рогів




У хворого на туберкульоз легенів збільшилися трахеобронхіальні лімфатичні вузли, що розташовані між дугою аорти і біфуркацією трахеї, що призвело до змін серцевого ритму. Які нерви або нервові сплетення можуть стискатися за такої патології?


- 
- A. Поверхнєве серцеве сплетення
 - B. Глибоке серцеве сплетення
 - C. Блукаючий нерв
 - D. Симпатичні нерви
 - E. Внутрішньоорганні серцеві сплетення



Глибоке серцеве сплетення




При підшкірному введенні розчину адреналіну у досліджуваного через 10 хв. спостерігається збліднення шкіри, тремтіння рук, прискорення пульсу, підйом АТ, збільшення цукру крові. Збудливістю якої частини нервової системи обумовлені ці симптоми?


- 
- A. Парасимпатичної.
 - B. Симпатичної.
 - C. Блукаючого ядра.
 - D. Ядра Якубовича.
 - E. Дорсального ядра X пари.



Симпатичної.




При проникних пораненнях грудної порожнини для профілактики шоку виконують **новокаїнову блокаду** в ділянці шиї. При цьому розчин новокаїну вводять у **простір між внутрішньою і передхребтовою фасціями**. Які нервові утворення при цьому блокуються?


- 
- A. Нерви плечового сплетення.
 - B. Корінці шийних сегментів спинного мозку.
 - C. Під'язиковий і діафрагмальний нерви.
 - D. Передні гілки грудних спинномозкових нервів.
 - E. Блукаючий нерв і шийний відділ симпатичного стовбура.



**Блукаючий нерв і шийний
відділ симпатичного стовбура.**




При введенні під шкіру 1 міліграма атропіну у досліджуваного через 5-10 хв. з'явилася сухість у роті, розширення зіниць, прискорення пульсу. Робота яких структур ВНС дає таку симптоматику?


- 
- A. Парасимпатичних центрів у головному мозку.
 - B. Симпатичних центрів у спинному мозку.
 - C. Симпатичних закінчень.
 - D. Парасимпатичних закінчень.
 - E. Черевного сплетення.



Симпатичних закінчень.




При поступово підсиленому **тиску** на **очні яблука** (очно-серцевий рефлекс) протягом 20-30 сек. у досліджуваного спостерігається **уповільнення пульсу** на 10-12 уд/хв. Подразненням якого нерва обумовлена така реакція?

- 
- A. Блукаючого, його вегетативної частини.
 - B. Зорового.
 - C. Трійчастого.
 - D. Окорухового.
 - E. Симпатичних сплетень а. carotis interna.

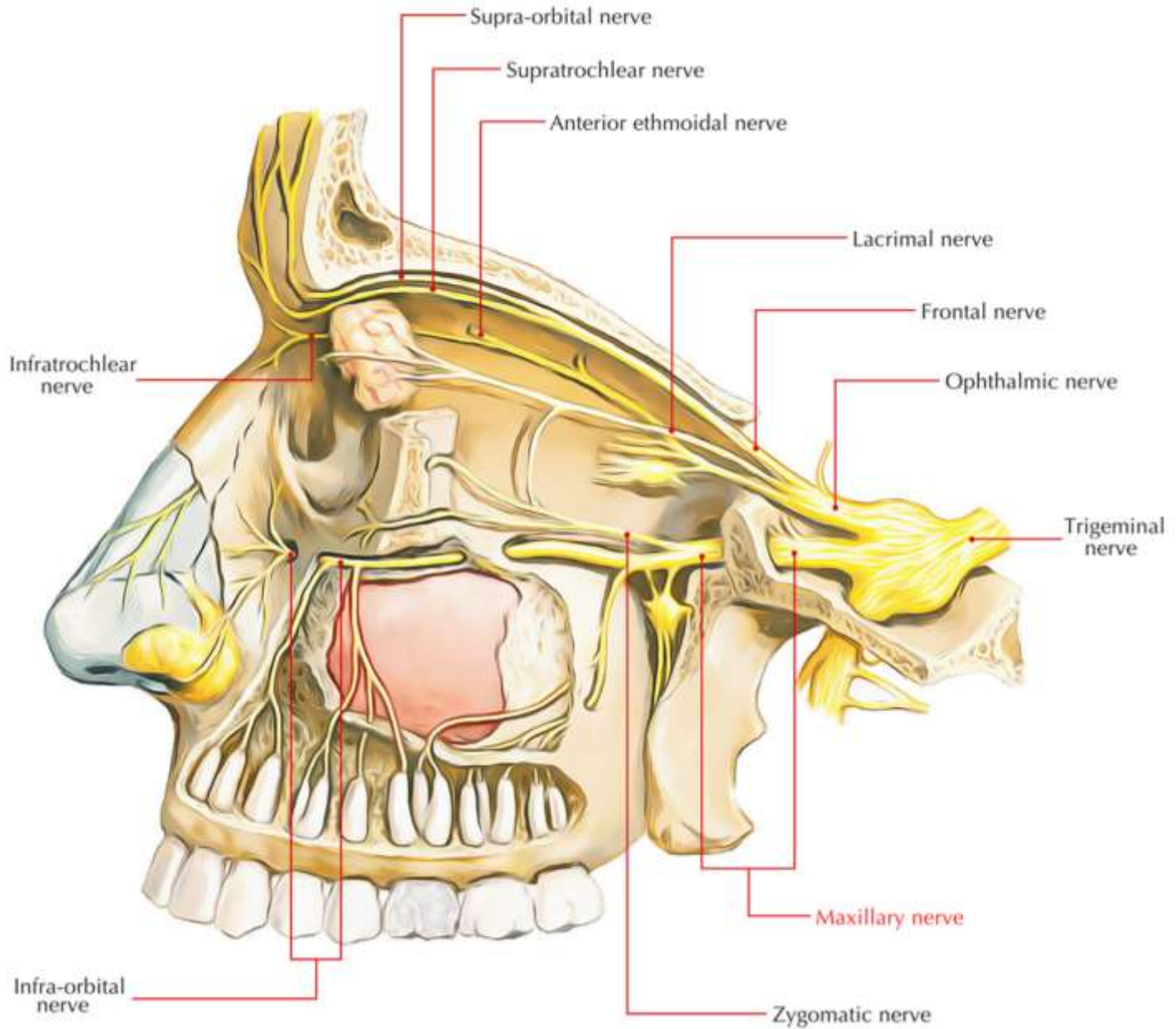


**Блукаючого, його вегетативної
частини.**


До лікаря-окуліста звернулася жінка, 56 років, зі скаргами на **погіршення зору**. При обстеженні було встановлено порушення процесу **акомодації** кришталика, зумовлене порушенням функції вегетативного вузла голови, з якого здійснюється парасимпатична іннервація *m. ciliaris*. Який це вузол?

- 
- A. G. pterygopalatinum.
 - B. G. oticum.
 - C. G. submandibulare.
 - D. G. sublinguale.
 - E. G. ciliare.

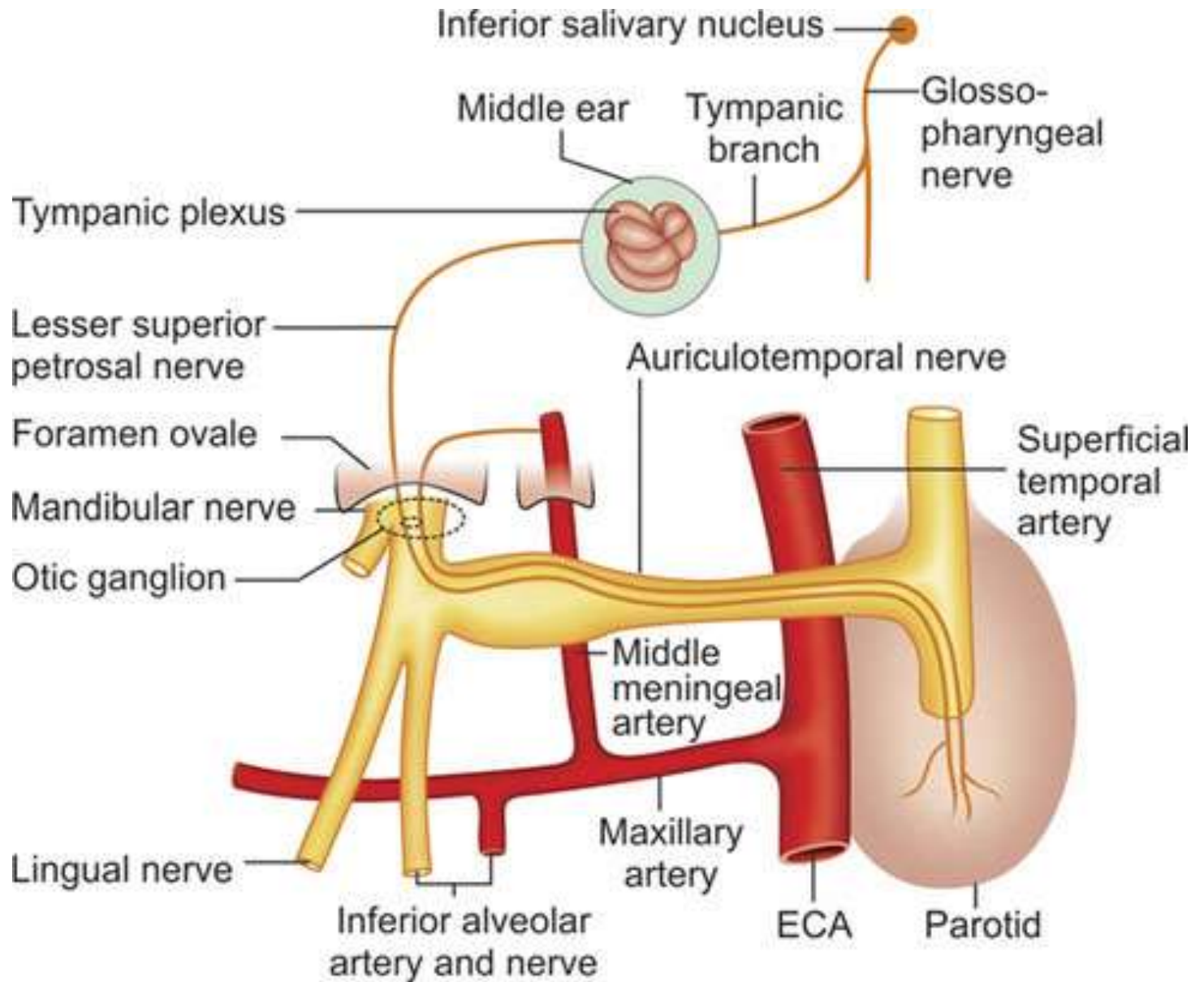
G. ciliare.



У хворого посилена секреція
привушної слинної залози. З
подразненням якого ядра можна це
пов'язати?

- 
- Nucleus salivatorius inferior
 - Nucleus solitarius
 - Nucleus salivatorius superior
 - Nucleus ambiguus
 - Nucleus dorsalis n. vagi

Nucleus salivatorius inferior



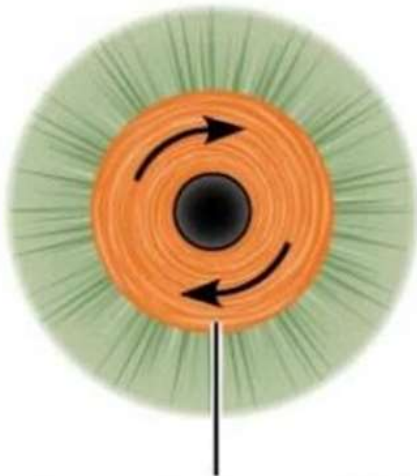
У пацієнта спостерігається розширення очної щілини справа, **анізокорія** (зіниці неоднакової ширини - правий ширше). Ураження якої частини вегетативної нервової системи може дати таку симптоматику?

- А. Ядра Перліа.
- В. Дорсального ядра X пари.
- С. Шийних сегментів спинного мозку.
- D. Шийних симпатичних вузлів.
- Е. Ядра Якубовича (додаatkового).

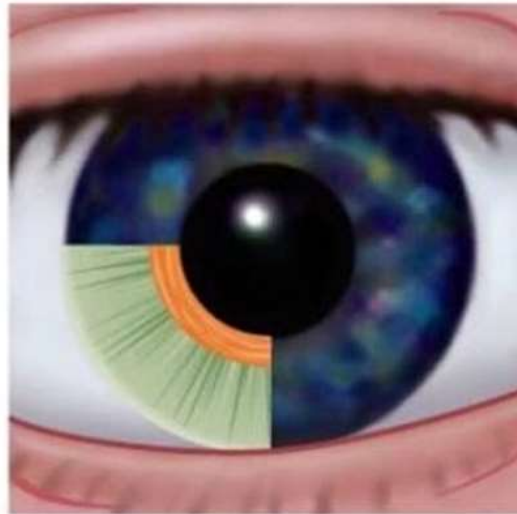
Ядра Якубовича (додаatkового).

Pupil Dilation and Constriction

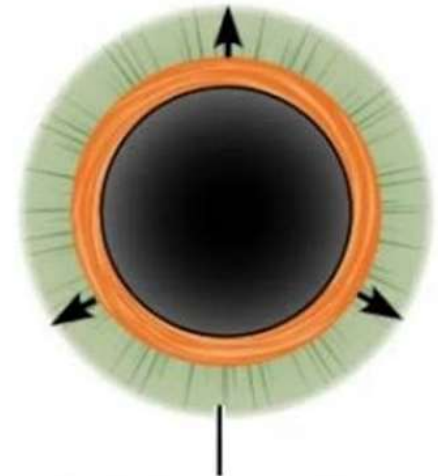
Parasympathetic +



Sphincter pupillae muscle




Sympathetic +

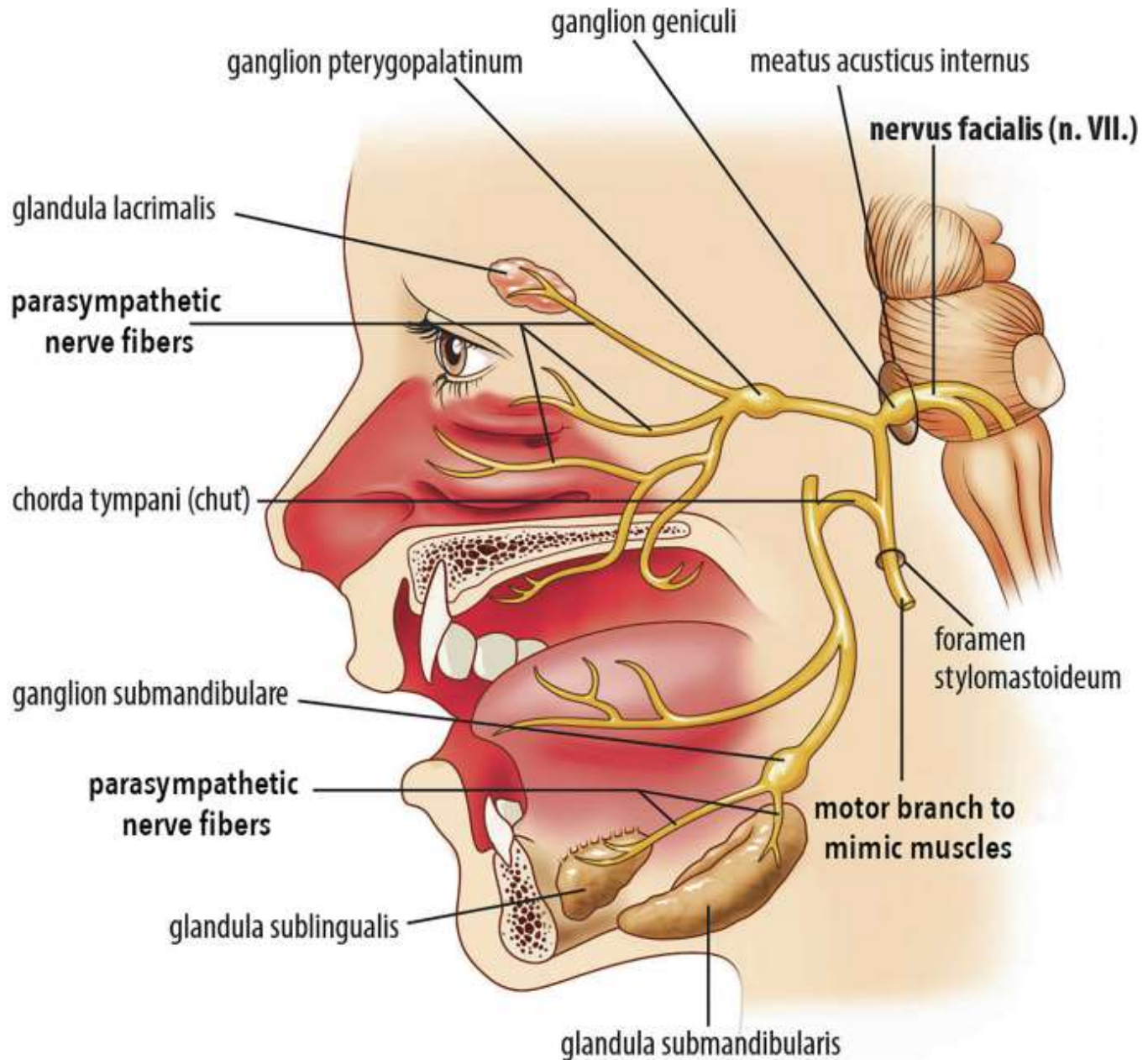


Dilator pupillae muscle


У хворого після перенесеного застудного захворювання порушилося **сльозовиділення**. Який вегетативний вузол найбільше при цьому постраждав?

- 
- A. G. sublinguale.
 - B. G. pterygopalatinum.
 - C. G. oticum.
 - D. G. submandibulare.
 - E. G. ciliare.

• G. pterygopalatinum.

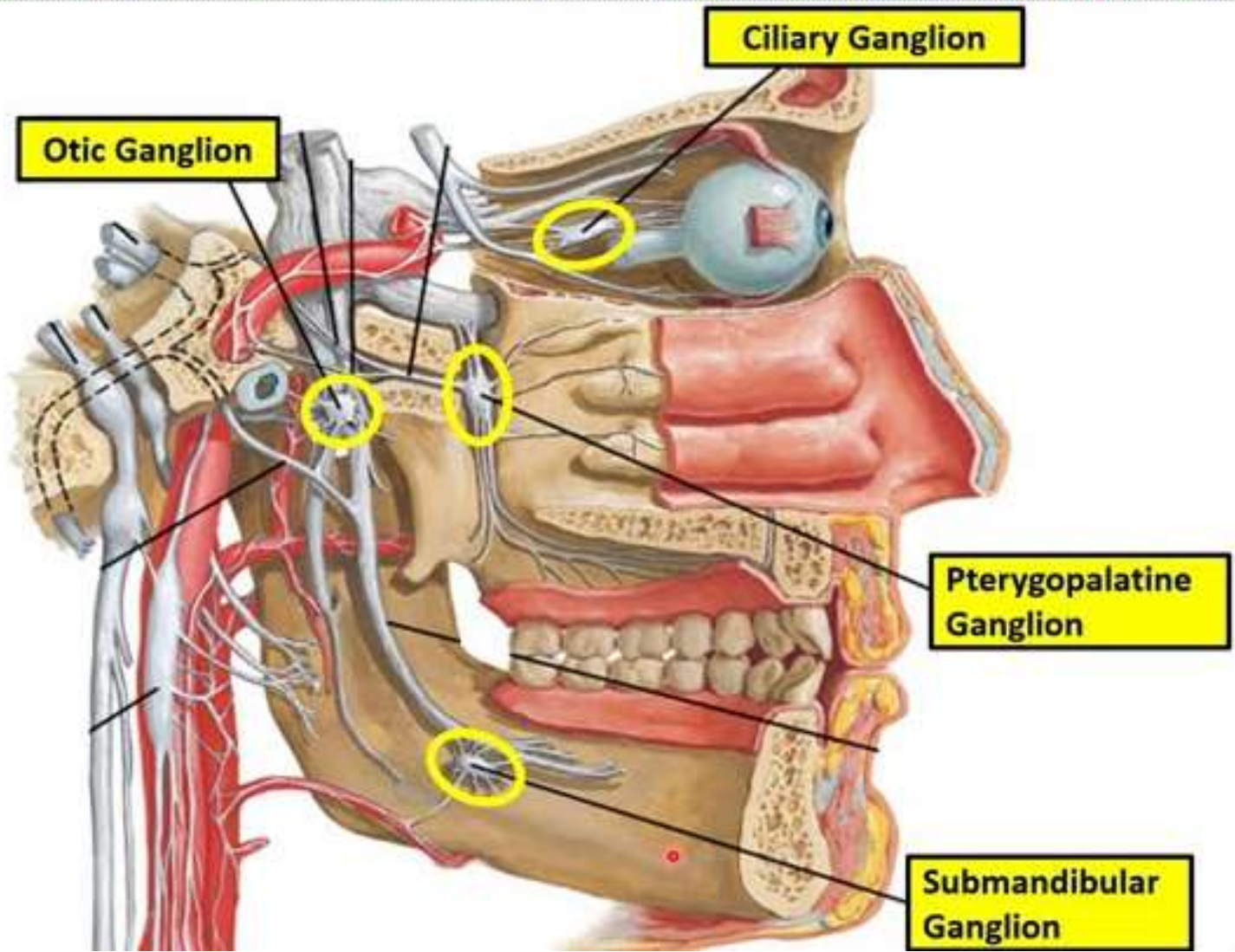



У хворого з гнійним ураженням зовнішнього слухового ходу запалення розповсюдилось на один з вегетативних вузлів голови, що викликало порушення **слиновиділення привушною залозою**, на який вегетативний вузол перейшло запалення?

- 
- A. G. ciliare.
 - B. G. oticum.
 - C. G. pterygopalatinum.
 - D. G. submandibulare.
 - E. G. sublinguale.


G. oticum.

Locations of Parasympathetic Ganglia

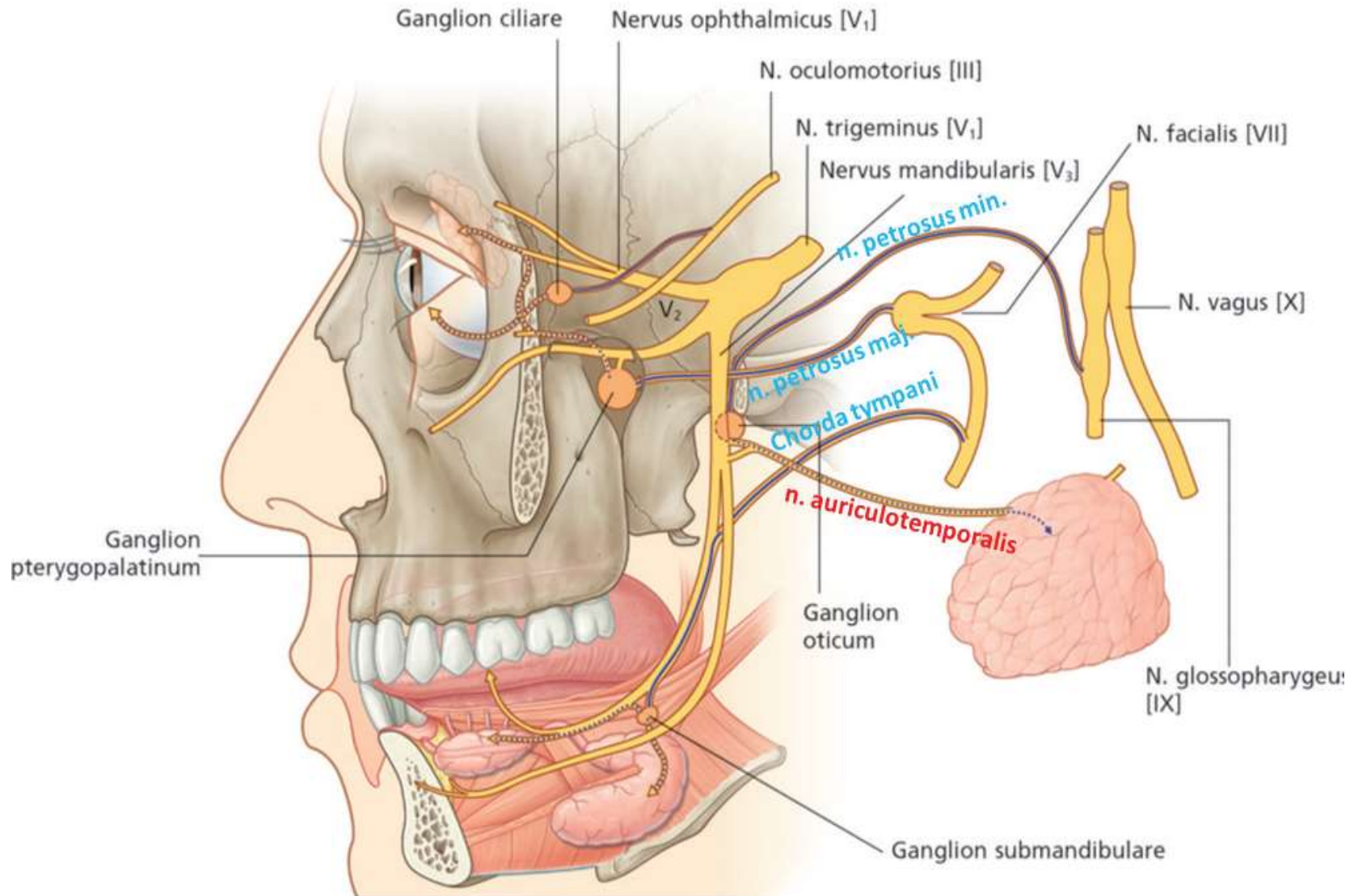





У хворого при обстеженні виявлено зміну секреторної функції **привушної залози**, що пов'язано з патологією нерва:

- 
- N. facialis
 - N. auriculotemporalis
 - N. lingualis
 - N. buccalis
 - N. petrosus major

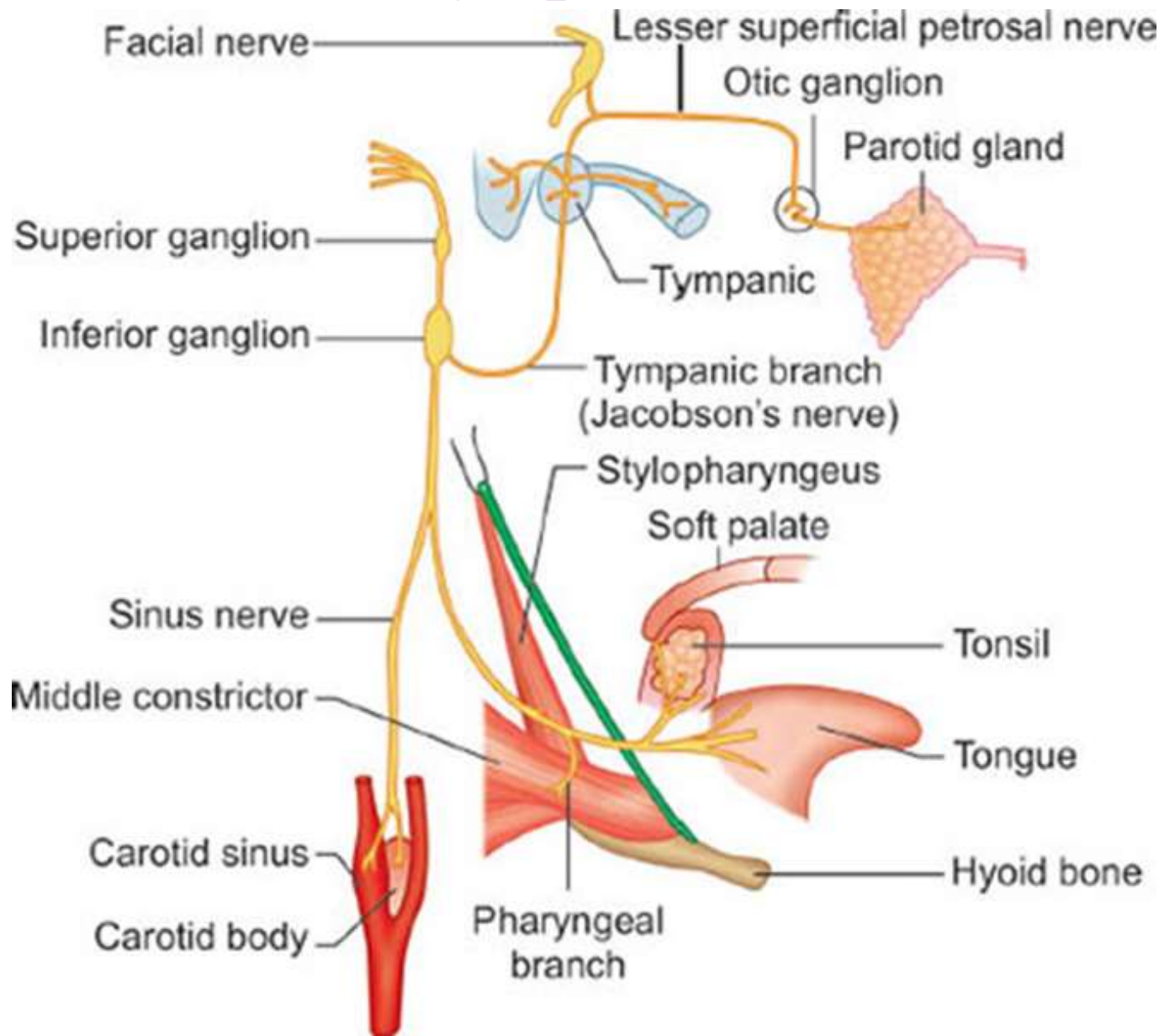
N. auriculotemporalis




У хворого запалення **привушної
слинної** залози. Визначте, який нерв
залучений в запальний процес:


- 
- N. lingualis
 - N. facialis
 - N. maxillaris
 - N. tympanicus
 - N. mandibularis

N. tympanicus

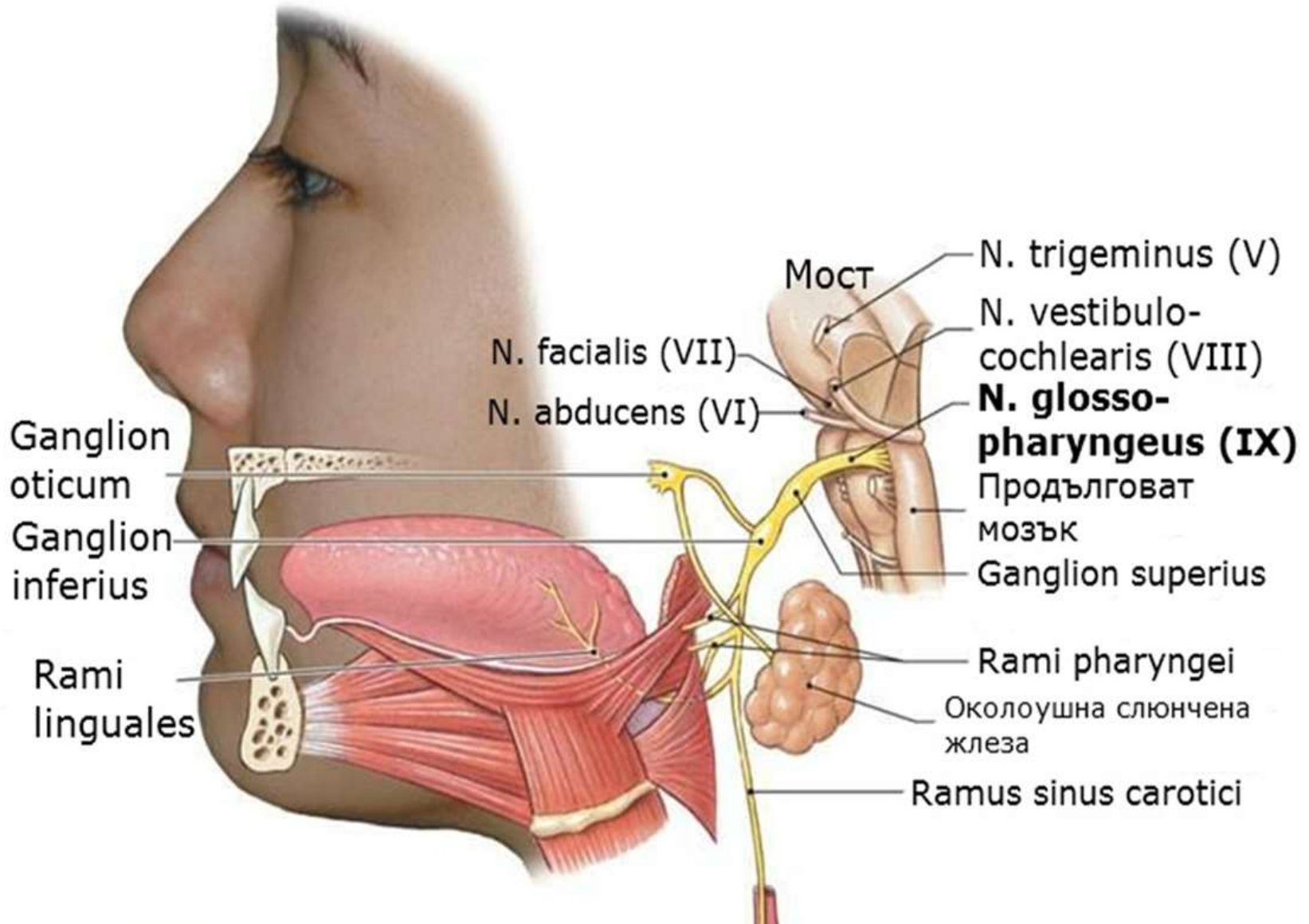





При обстеженні хворого виявлено зниження секреторної функції залоз носової порожнини. Який нерв забезпечує парасимпатичну іннервацію даних залоз?

- 
- N. maxillaris
 - N. chorda tympani
 - N. petrosus major
 - N. petrosus minor
 - N. petrosus profundus

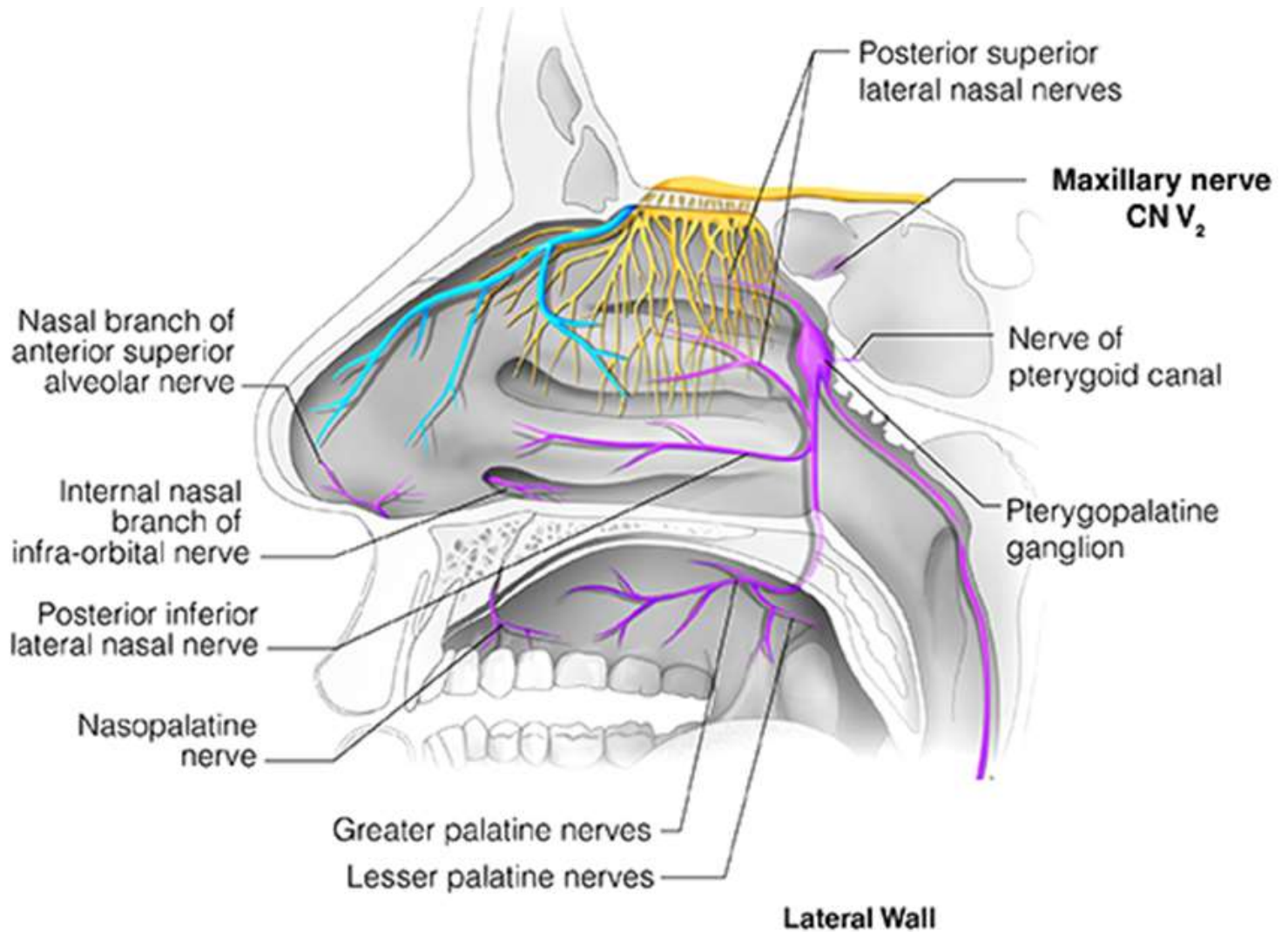
N. petrosus major



У хворого на ботулізм порушена секреція слинних і слюзових залоз, що призводить до різкої **сухості слизових оболонок**, виникають кератити, фарингіти, глосити. Волокна якого парасимпатичного вегетативного вузла іннервують залози носової порожнини, піднебіння, слюзової залози?


- 
- A. G. pterygopalatinum.
 - B. G. oticum.
 - C. G. sublinguale.
 - D. G. submandibulare.
 - E. G. ciliare.

G. pterygopalatinum

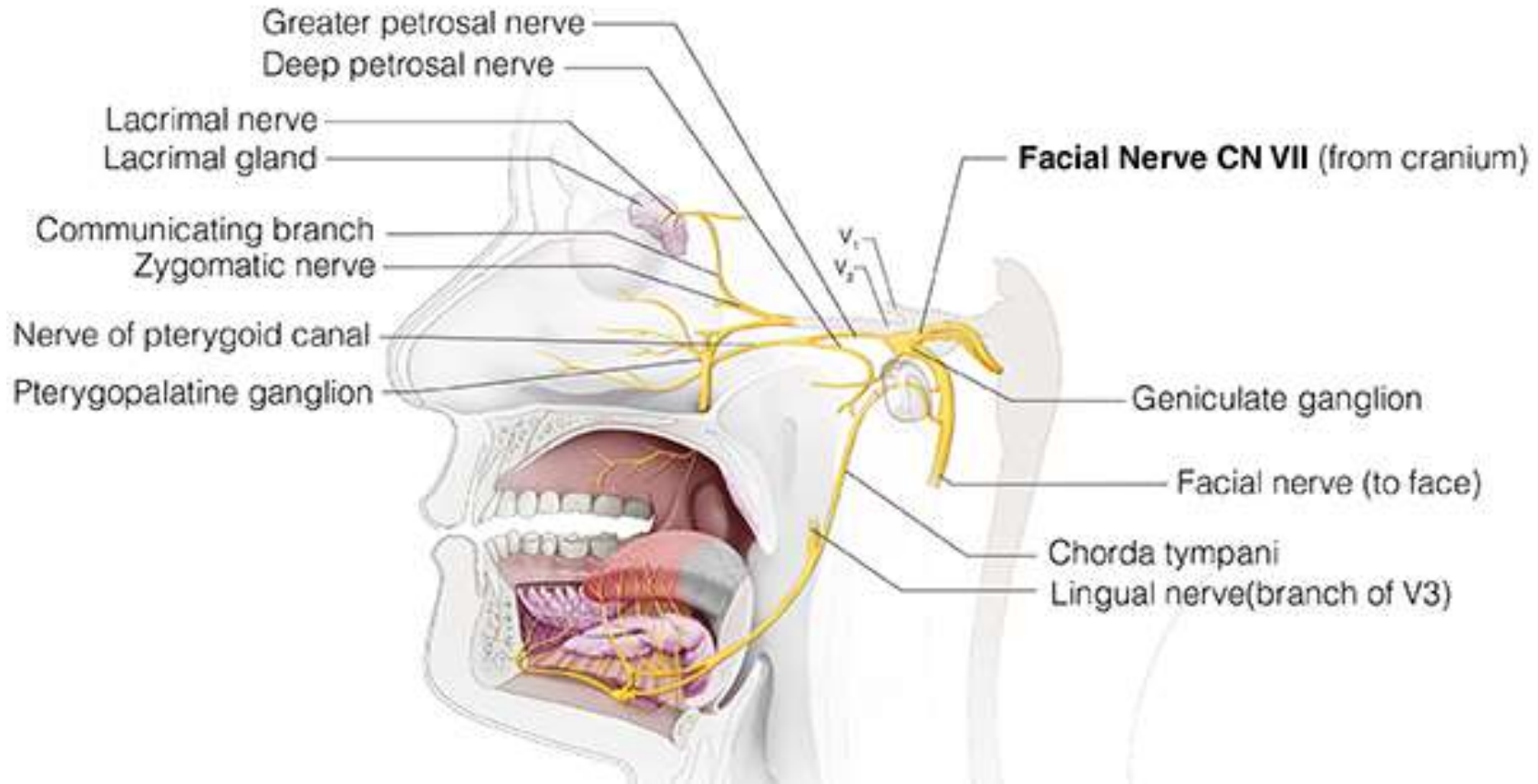



● Ophthalmic CN V₁ ● Maxillary CN V₂

У хворого злоякісна пухлина піднижньощелепної залози. Клінічно: **сухість** в **ротовій порожнині**, **атрофія** слизової оболонки в ділянках **caruncula** і **plica sublingualis**. Можливо порушення вегетативної іннервації з боку **ganglion sublinguale** et **ganglion submandibulare**. Волокна якого нерва утворюють **radix parasymphathica ganglion sublinguale**?


- 
- A. N. petrosus profundus.
 - B. N. petrosus major.
 - C. Chorda tympani.
 - D. N. petrosus minor.
 - E. R. buccalis.

Chorda tympani

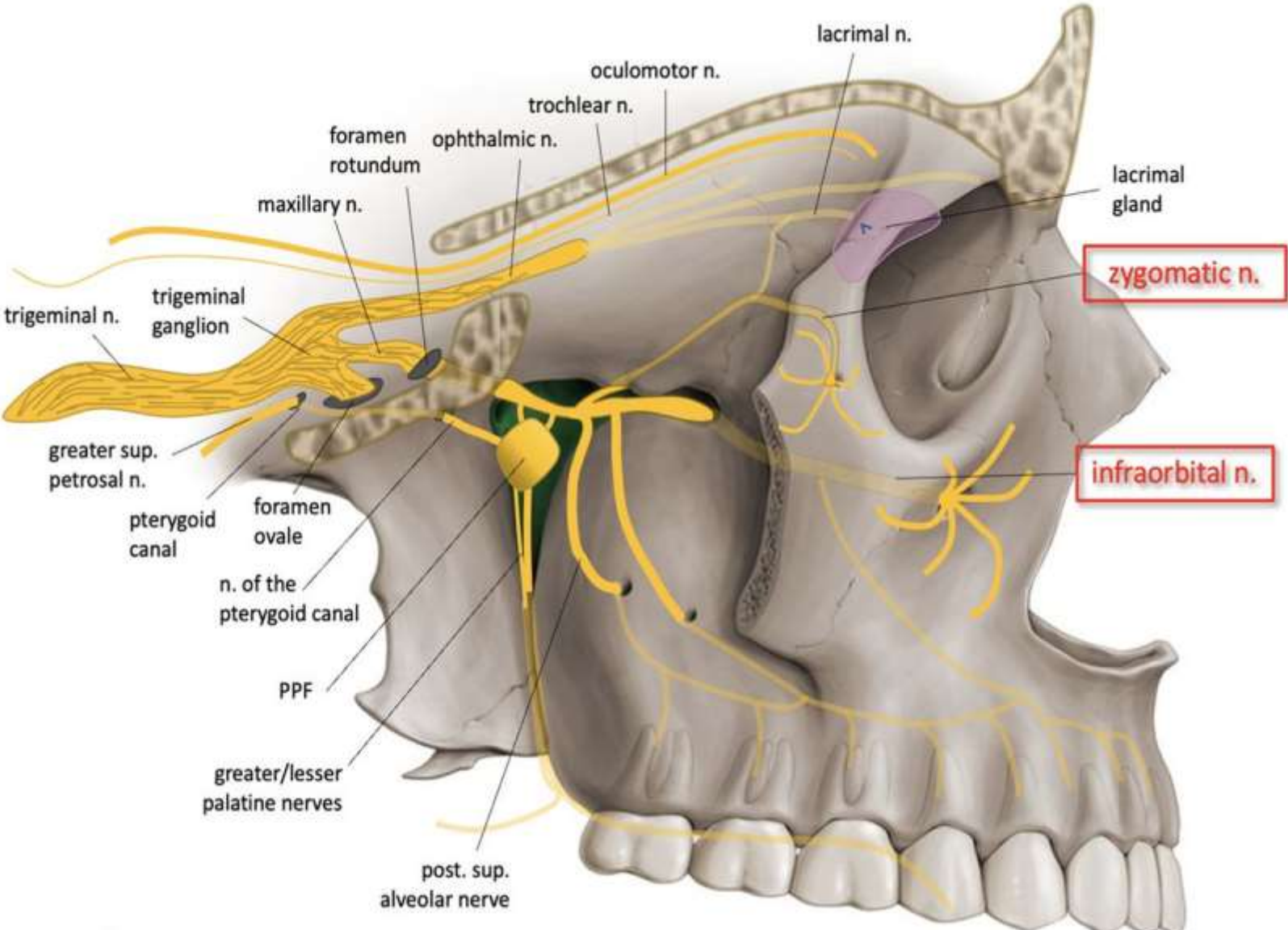





The intensified **lacrimation** and **runny nose** on the affected side is detected at the patient with inflammation of a **facial nerve**.
What is vegetative ganglion involved in inflammatory process?


- 
- A. Ciliary.
 - B. Sublingual.
 - C. Submandibular.
 - D. Parotid.
 - E. Pterygopalatine.

Pterygopalatine





The patient with ophthalmoplegic form of botulism has affection of mesencephalon, which displays clinically as **eyes diplopia**, paralysis of **accommodation**, **ptosis**, **dilatation** and deformation of **pupils**, absence of **pupils' reaction** on **light** is observed. What mesencephalon nuclei affection leads to the clinical symptomatology?

- 
- A. Nuclei of inferior colliculus.
 - B. Nuclei of superior colliculus.
 - C. Red nucleus.
 - D. Substantia nigra.
 - E. Nuclei trigeminal nerve.

Nuclei of superior colliculus

