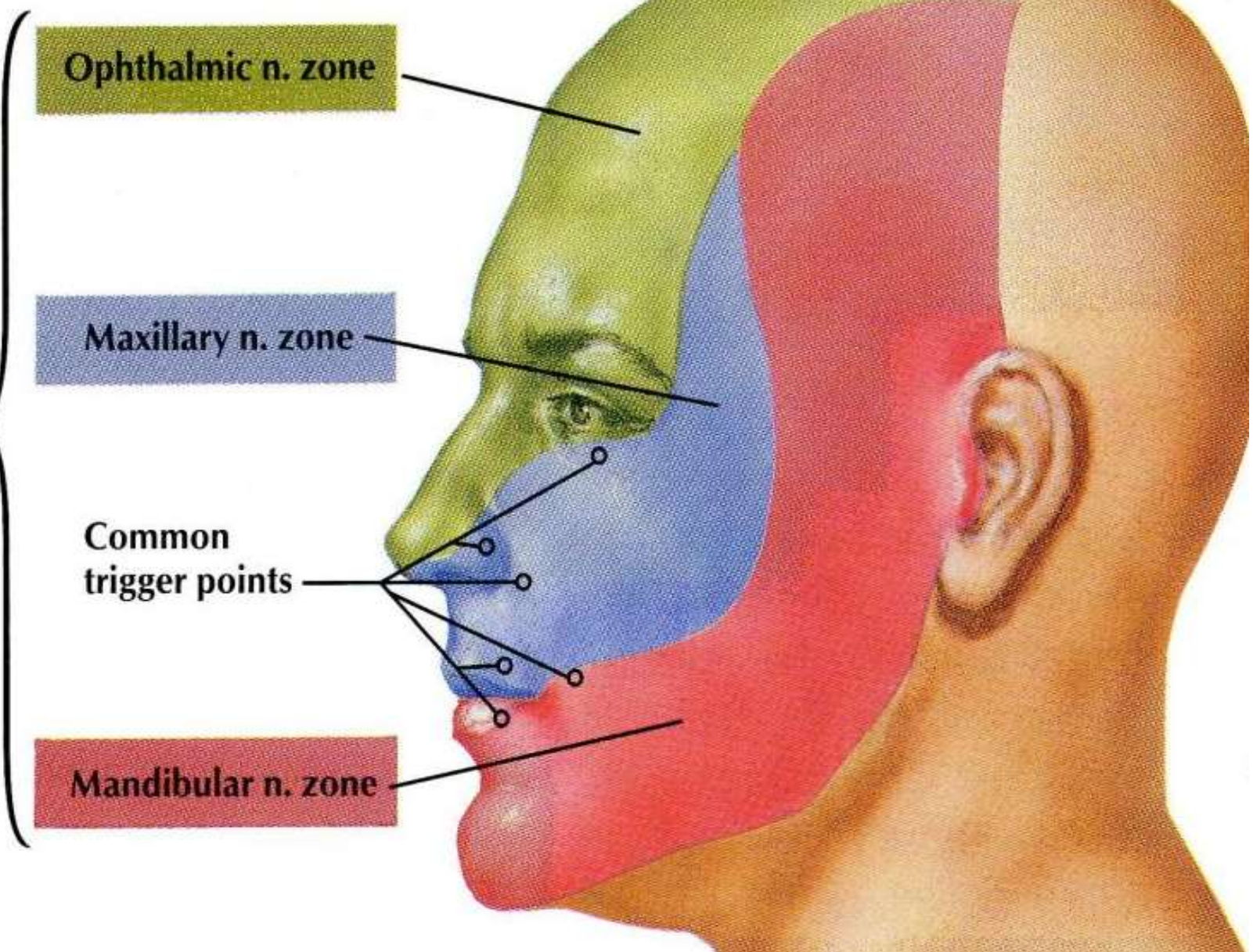


* Лікар виявив у пацієнта запалення **слизової оболонки ротової порожнини**, яке супроводжувалося нестерпним болем. З ураженням якого нерва це пов'язано?

- Барабанної струни
- Блукаючого
- Лицьового
- Язикоглоткового
- Трійчастого

Трійчастого

Zones of skin innervation of trigeminal nerve divisions, where pain may occur in trigeminal neuralgia



* У пацієнта хронічний **неврит трійчастого нерва**. Який із **травних процесів** буде порушено найбільше у цьому разі?

А. Формування смакових відчуттів

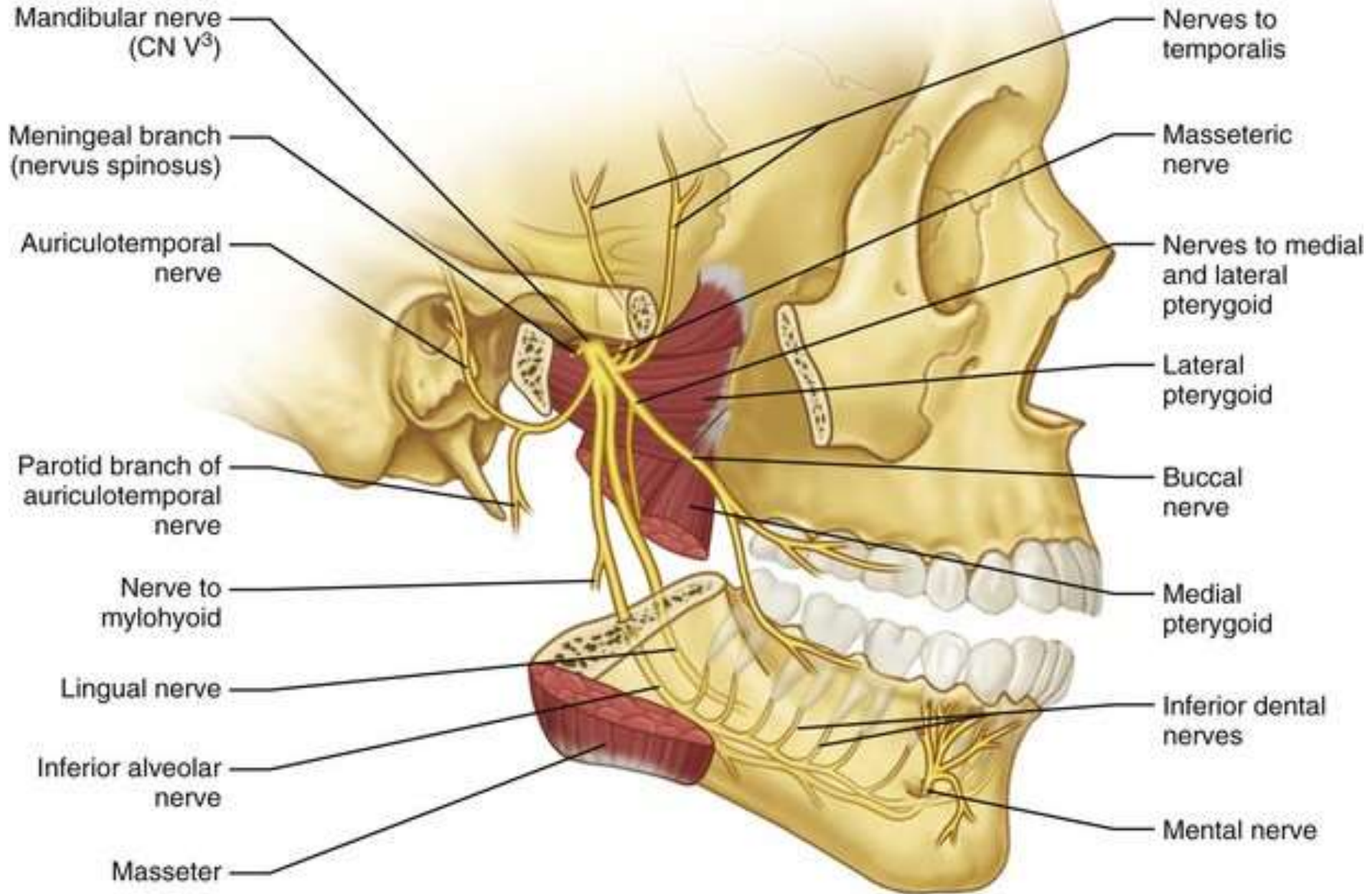
В. Слиновиділення

С. Слиноутворення

Д. Жування

Е. Ковтання

Жування



* При ковтанні їжі хворий відмітив затруднення, що пов'язано з паралічем м'якого піднебіння. Який нерв пошкоджено?

А. Лицевий нерв

В. I гілка трійчастого нерва

С. II гілка трійчастого нерва

Д. Під'язиковий нерв

Е. III гілка трійчастого нерва

* При первинному обстеженні у хворого встановлена відсутність загальної чутливості передніх 2/3 язика. Смакова чутливість збережена. Який нерв уражено?

А. Під'язиковий нерв

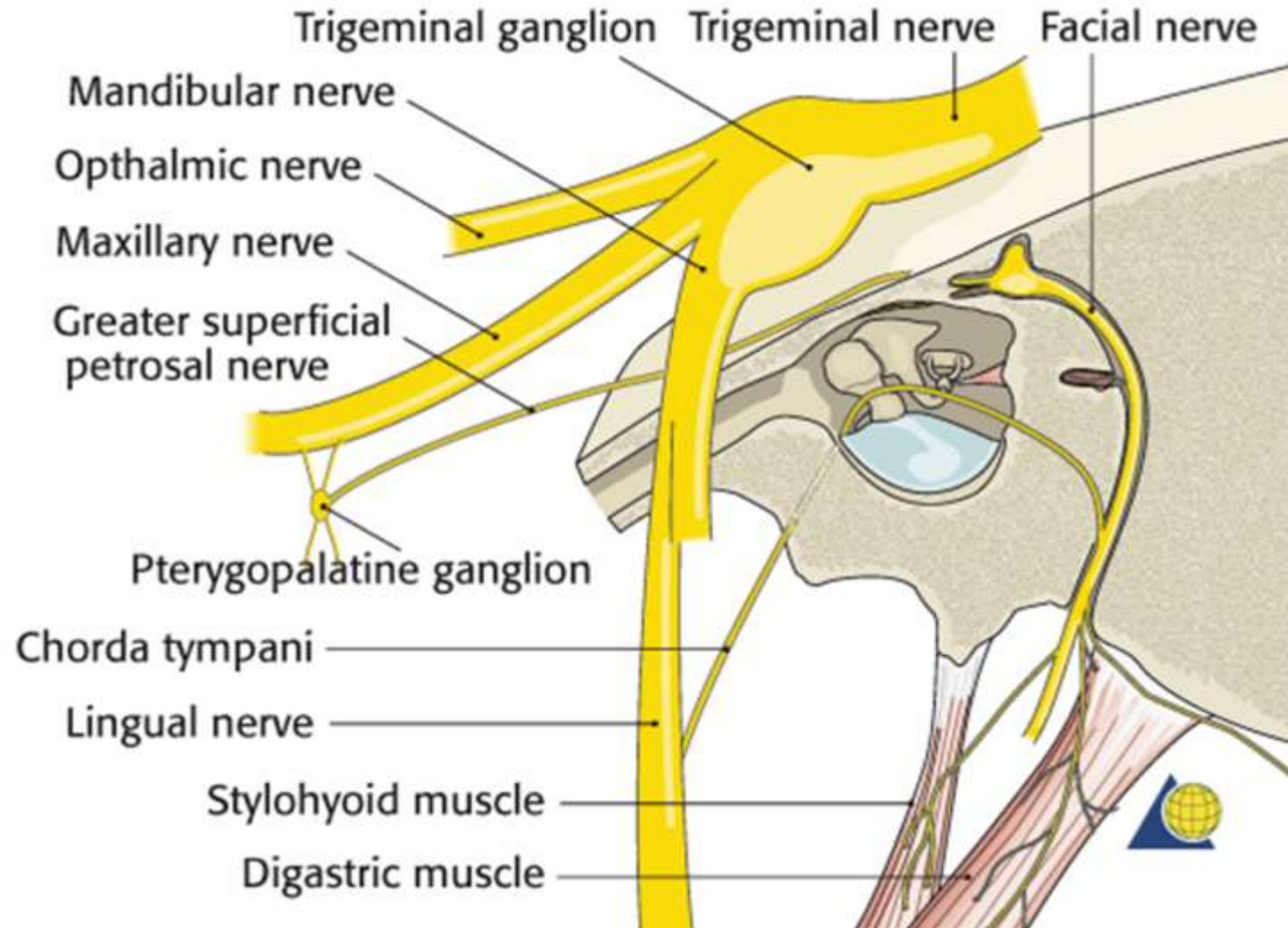
В. Язикова гілка трійчастого нерву до її з'єднання з барабанною струною

С. Язикова гілка трійчастого нерву після її з'єднання з барабанною струною

Д. Барабанна струна лицьового нерва

Е. Язикоглотковий нерв

Язикова гілка трійчастого нерву до її з'єднання з барабанною струною



* Хворий скаржиться на болі в ділянці **нижньої щелепи і підборіддя**, які іррадіюють в ділянку скроні і зовнішнього слухового проходу. Відзначається болючість при **натисненні в ділянці підборідного отвору**. Який нерв уражений?

А. Нижньющелепный

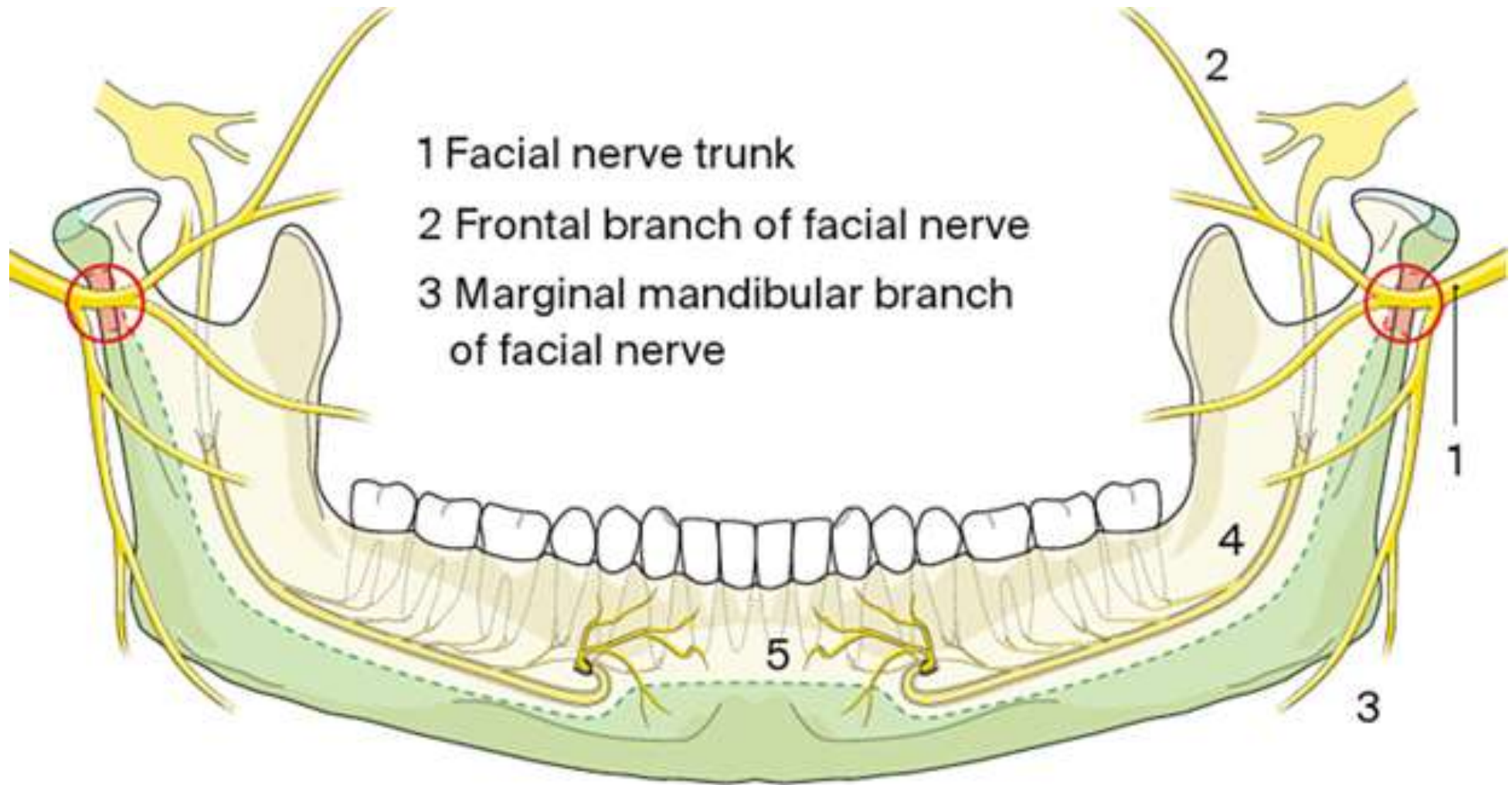
Б. Верхньющелепный

В. Дополнительный

Г. Лицевой

Д. Зоровый

Нижньющелпный



1 Facial nerve trunk

2 Frontal branch of facial nerve

3 Marginal mandibular branch
of facial nerve

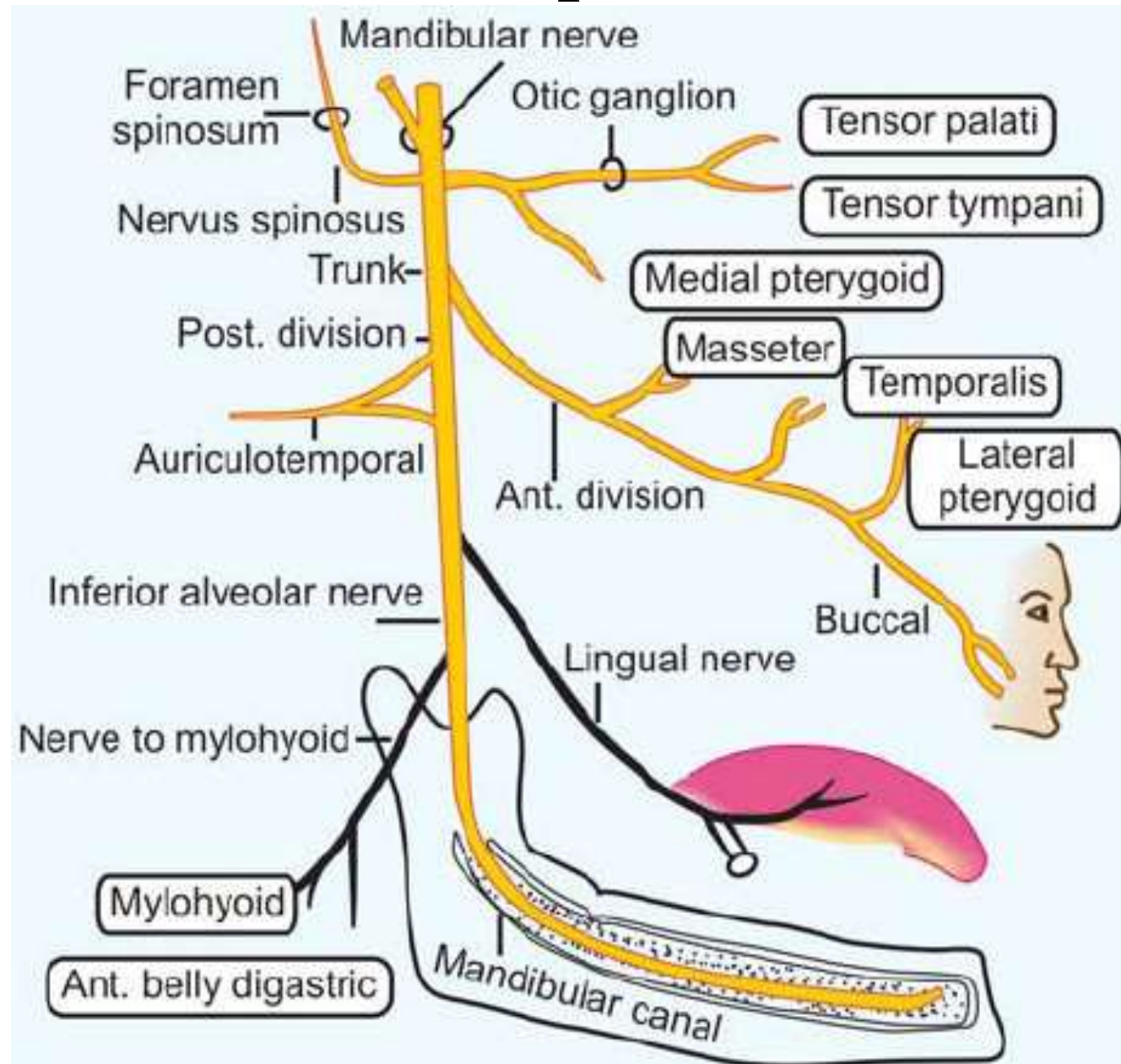
4 Mandibular canal/Inferior alveolar nerve

5 Mental nerve

* Жінка скаржиться на біль у лівій половині **нижньої щелепи та нижніх зубів**. Ураження яких нервів є найімовірнішою причиною таких симптомів?

- a. Рухових волокон третьої гілки V пари черепних нервів
- b. Першої гілки V пари черепних нервів
- c. Другої гілки V пари черепних нервів
- d. VII пари черепних нервів
- e. Чутливих волокон третьої гілки V пари черепних нервів

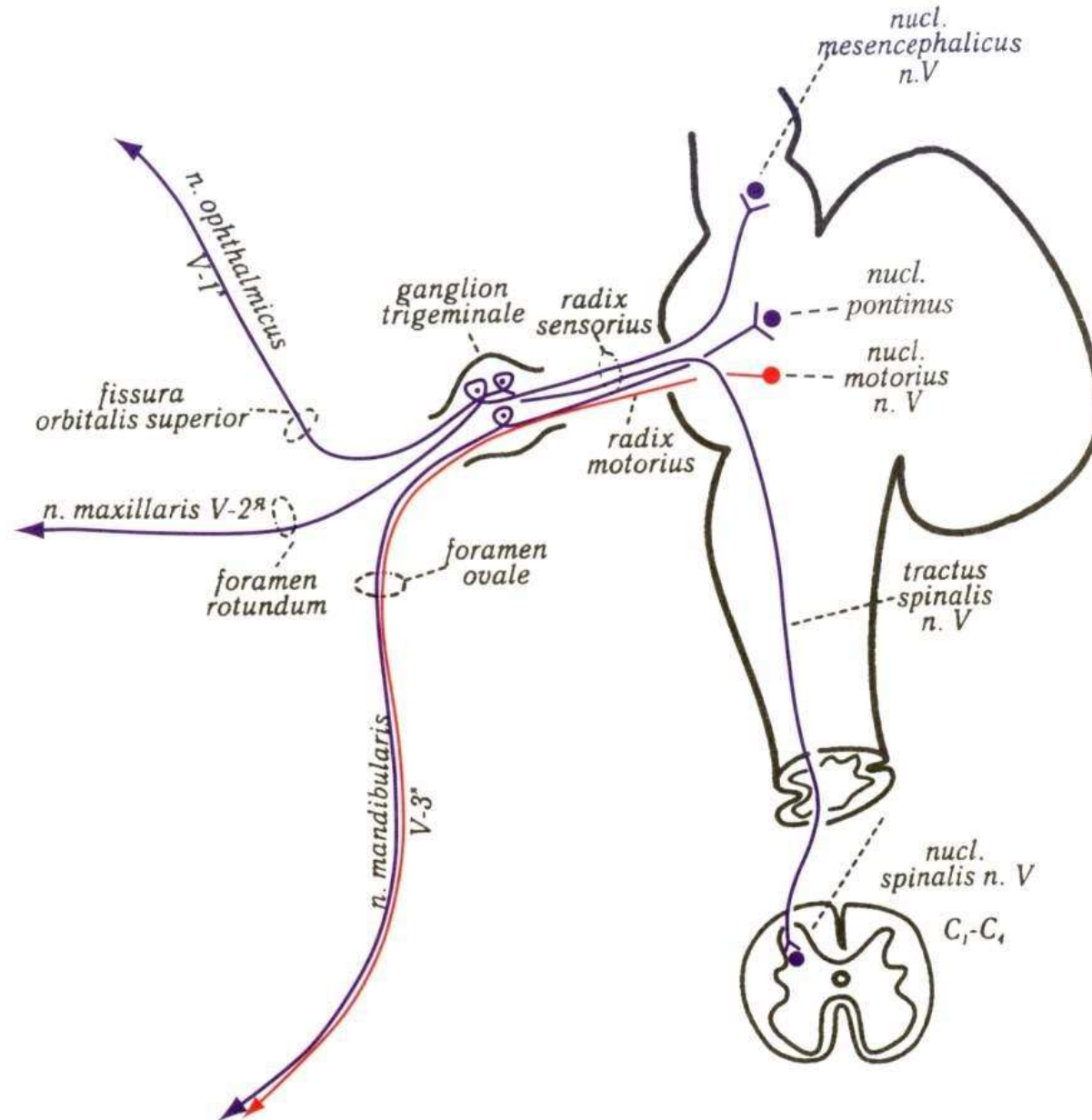
Чутливих волокон третьої гілки V пари



* При обстеженні у хворої встановлено пошкодження у дорсальній частині моста, порушена функція жування. Ядро якого нерва уражене?

- A. Рухове ядро трійчастого нерва
- B. Рухове ядро лицевого нерва
- C. Мостове ядро трійчастого нерва
- D. Ядро під'язикового нерва
- E. Подвійне ядро блукаючого нерва

Рухове ядро трійчастого нерва



* Хірург пошкодив нерв, що іннервує **щелепно-під'язиковий м'яз**. Назвіть пошкоджений нерв:

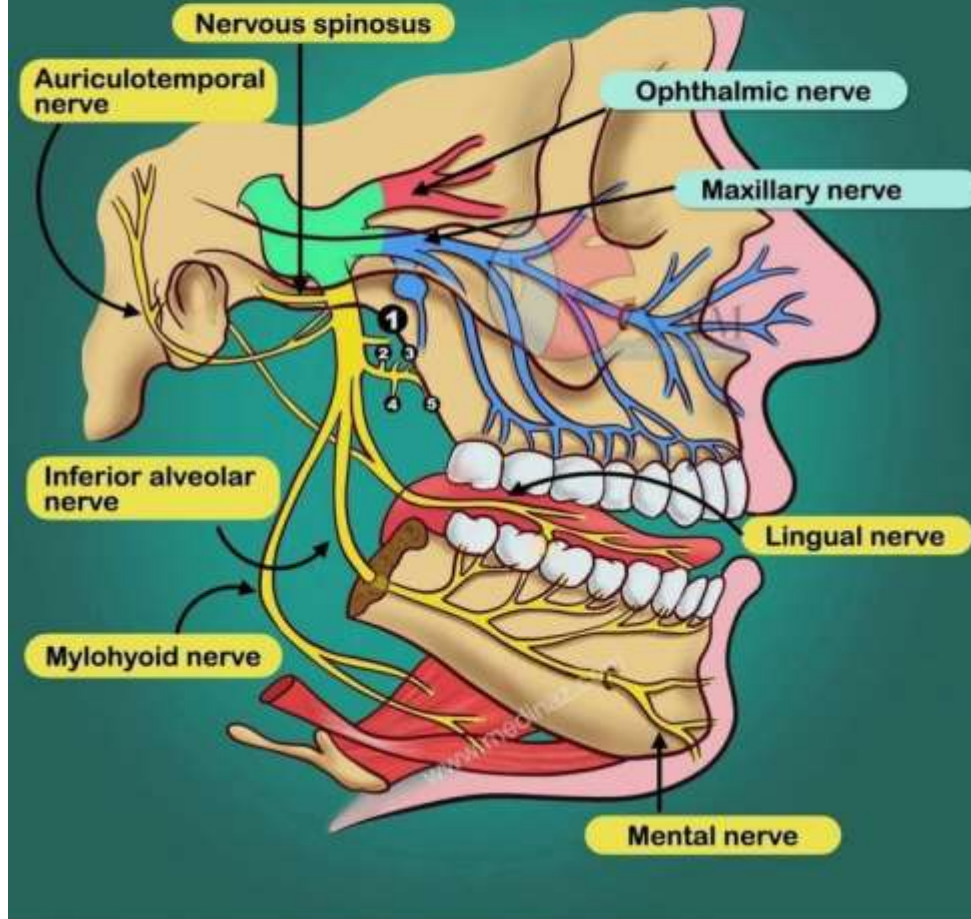
- a. N. glossopharyngeus
- b. N. accessorius
- c. N. trigeminus
- d. N. hypoglossus
- e. N. facialis

N. trigeminus

MANDIBULAR NERVE

www.medinaz.com

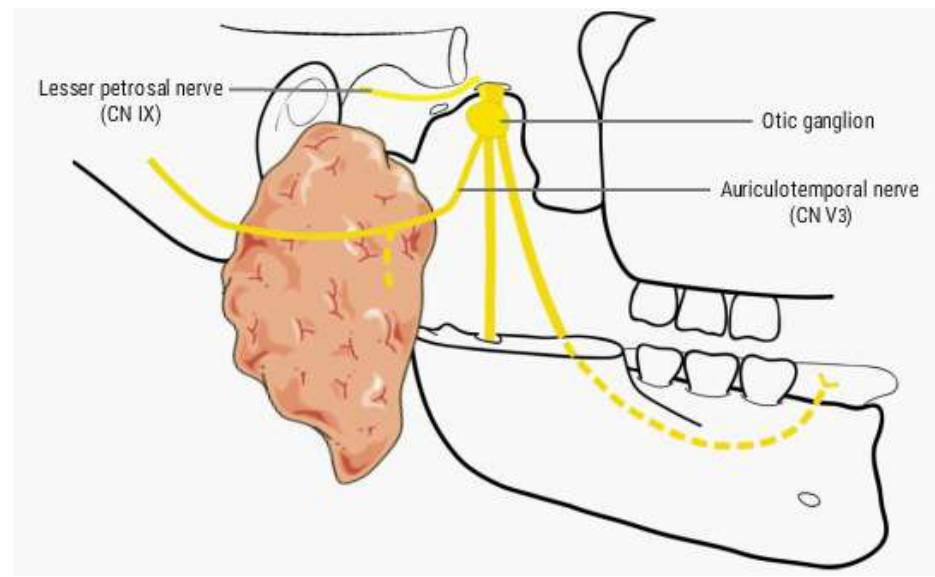
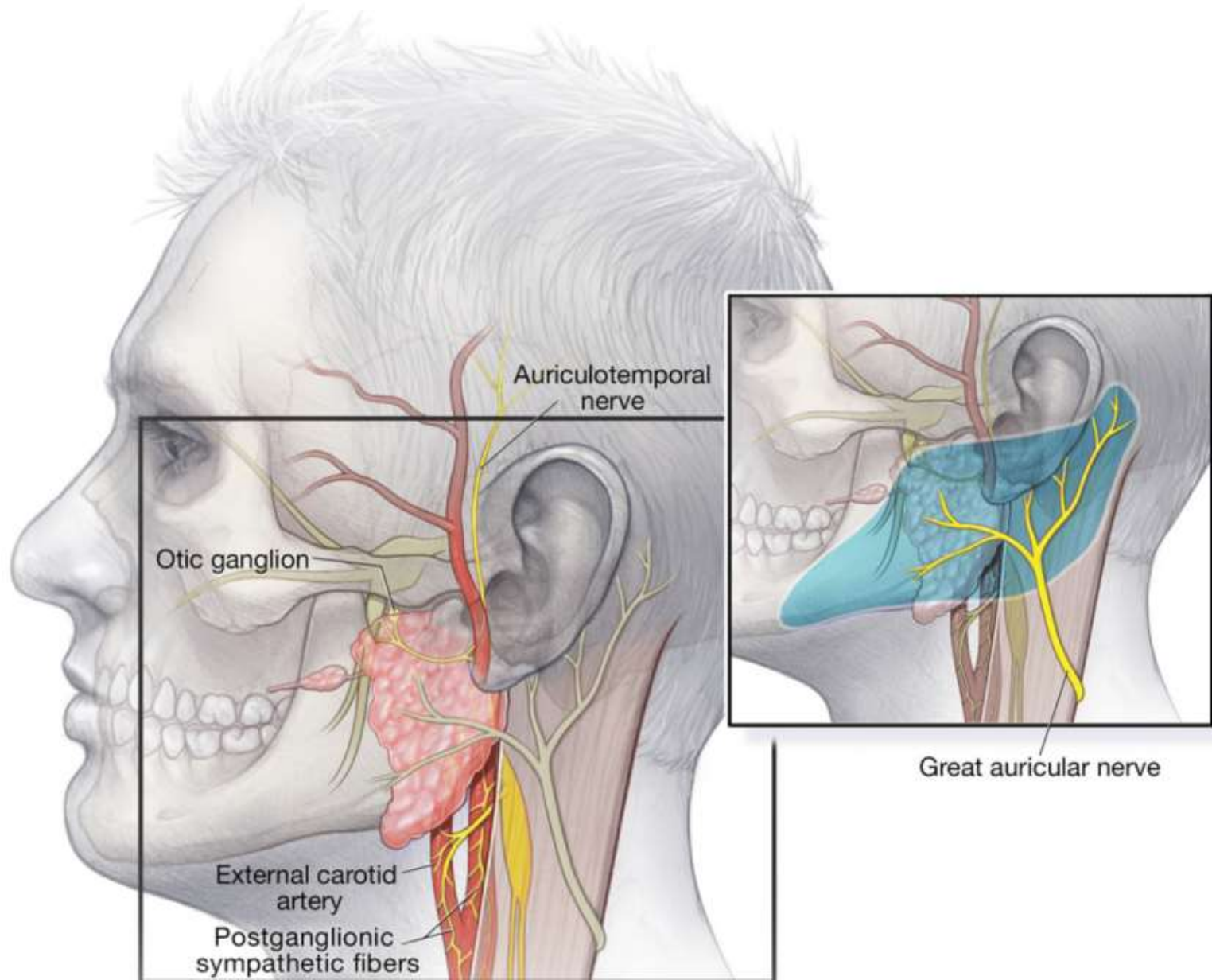
1. Nerve to medial pterygoid muscle
2. Masseteric nerve
3. Deep temporal nerves
4. Nerve to lateral pterygoid muscle
5. Buccal nerve



* У хворого при обстеженні виявлено зміну секреторної функції **привушної залози**, що пов'язано з патологією нерва, що несе від **вушного вузла** до залози **післявузлові парасимпатичні волокна**.
Який це нерв?

- N. facialis
- N. auriculotemporalis
- N. lingualis
- N. buccalis
- N. petrosus major

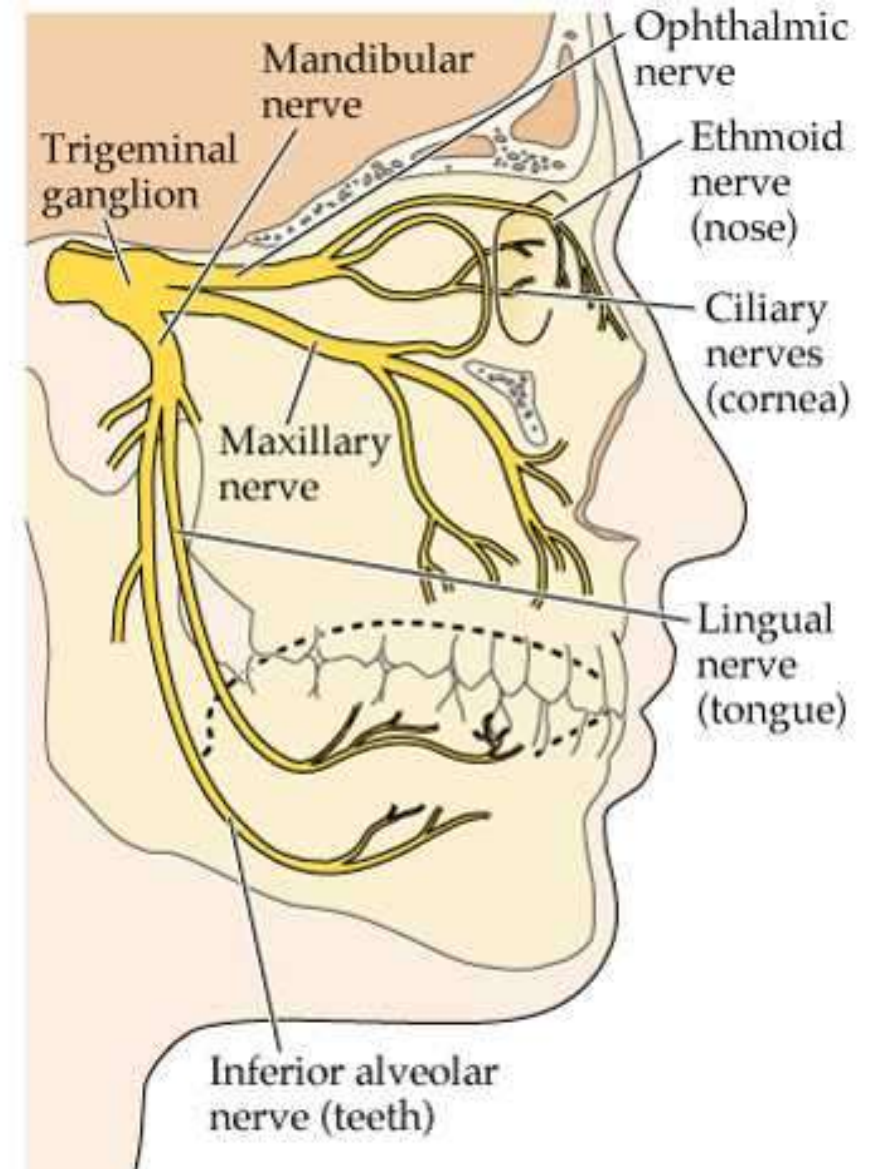
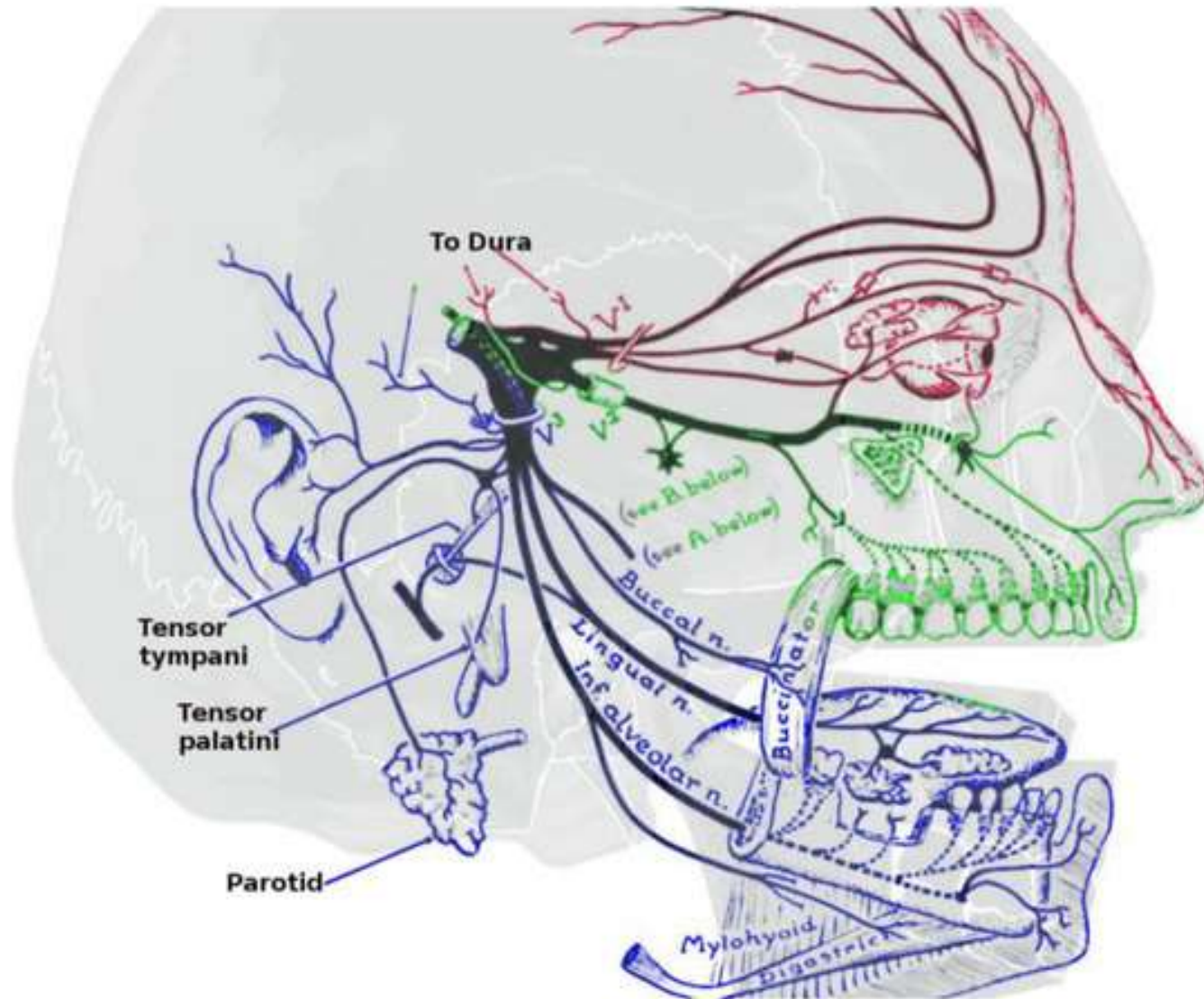
N. auriculotemporalis



* Лікар виявив у пацієнта запалення **слизової оболонки ротової порожнини**, яке супроводжувалося нестерпним **болем**. З ураженням якого нерва це пов'язано?

- Барабанної струни
- Блукаючого
- Лицьового
- Язикоглоткового
- Трійчастого

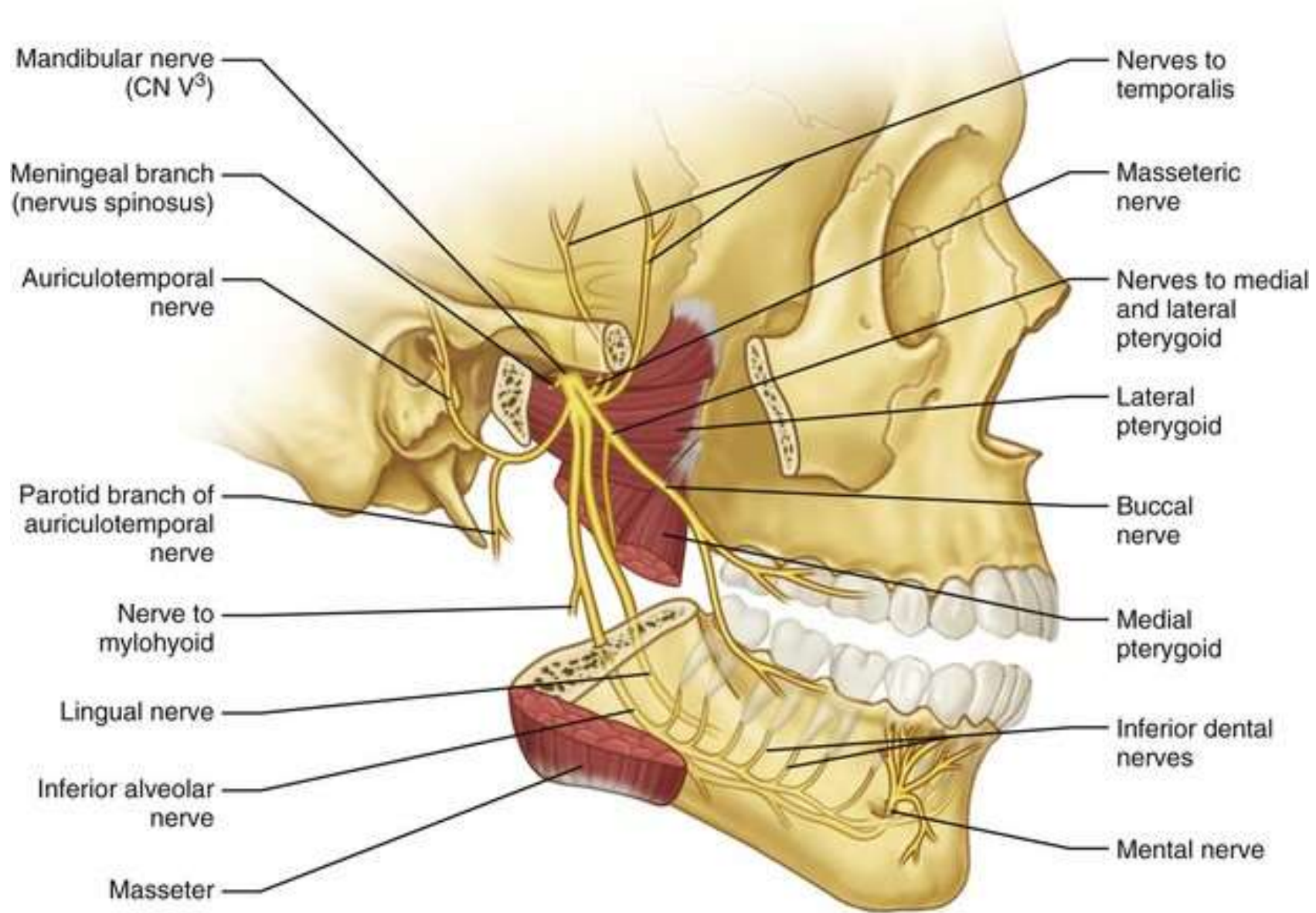
Трійчастого



* У пацієнта хронічний **неврит трійчастого** нерва. Який із **травних процесів** буде порушено найбільше у цьому разі?

- Формування смакових відчуттів
- Слиновиділення
- Слиноутворення
- Жування
- Ковтання

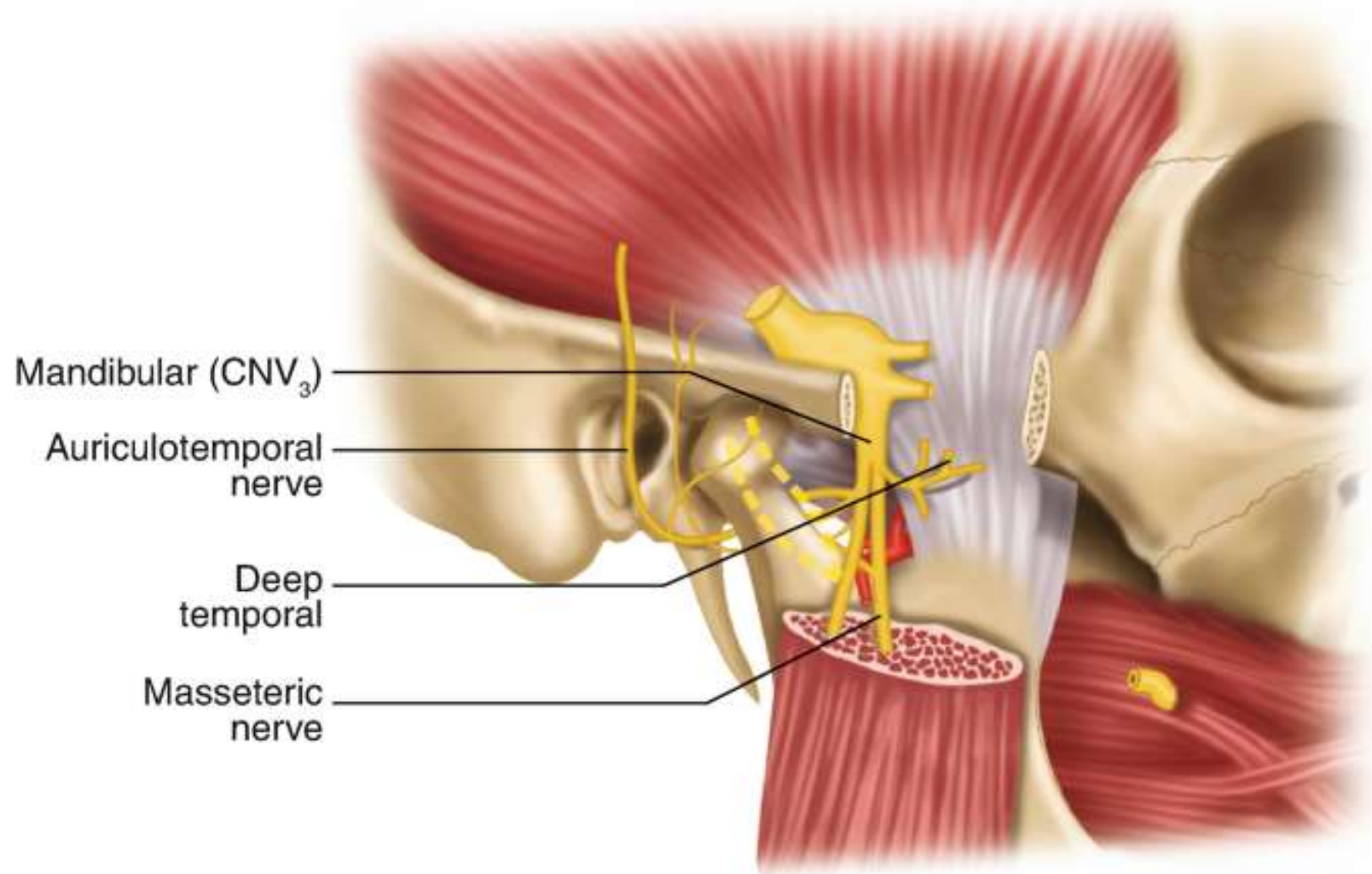
Жування



У дитини, 5 років, з епідемічним паротитом («свинка») під час їди виникає біль в *art. temporomandibularis*, гіперестезія шкіри передньої ділянки вушної раковини, зовнішнього слухового ходу, шкіри скроневої ділянки. Гілки якого нерва подразнюються?

- A. N. lingualis
- B. N. mylohyoideus
- C. N. auriculotemporalis
- D. N. alveolaris inferior
- E. N. auricularis magnus

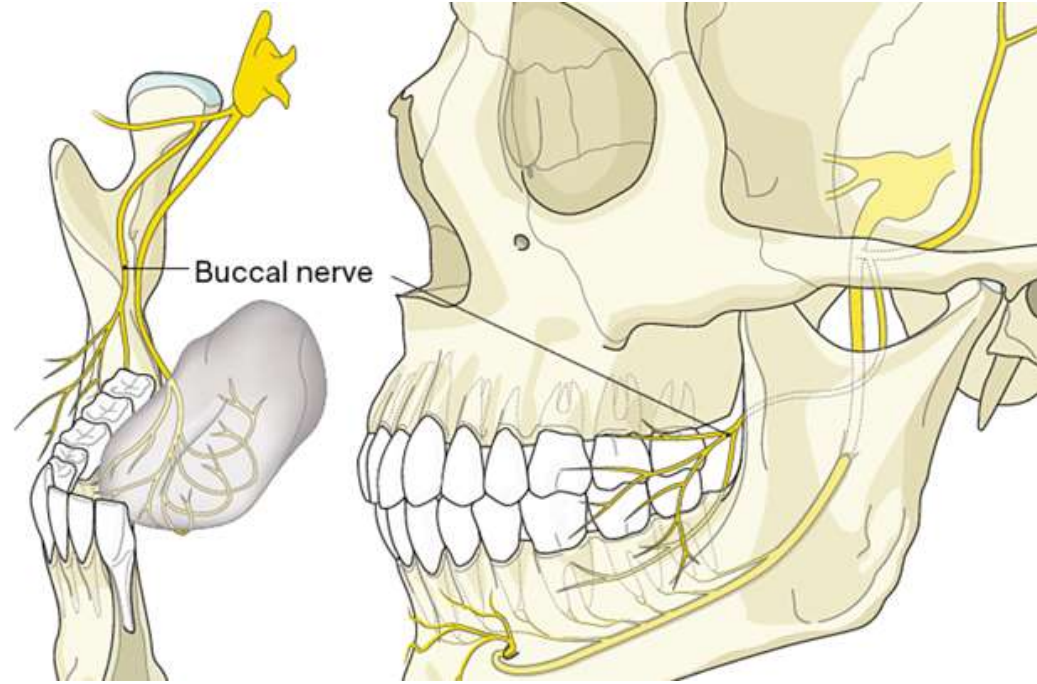
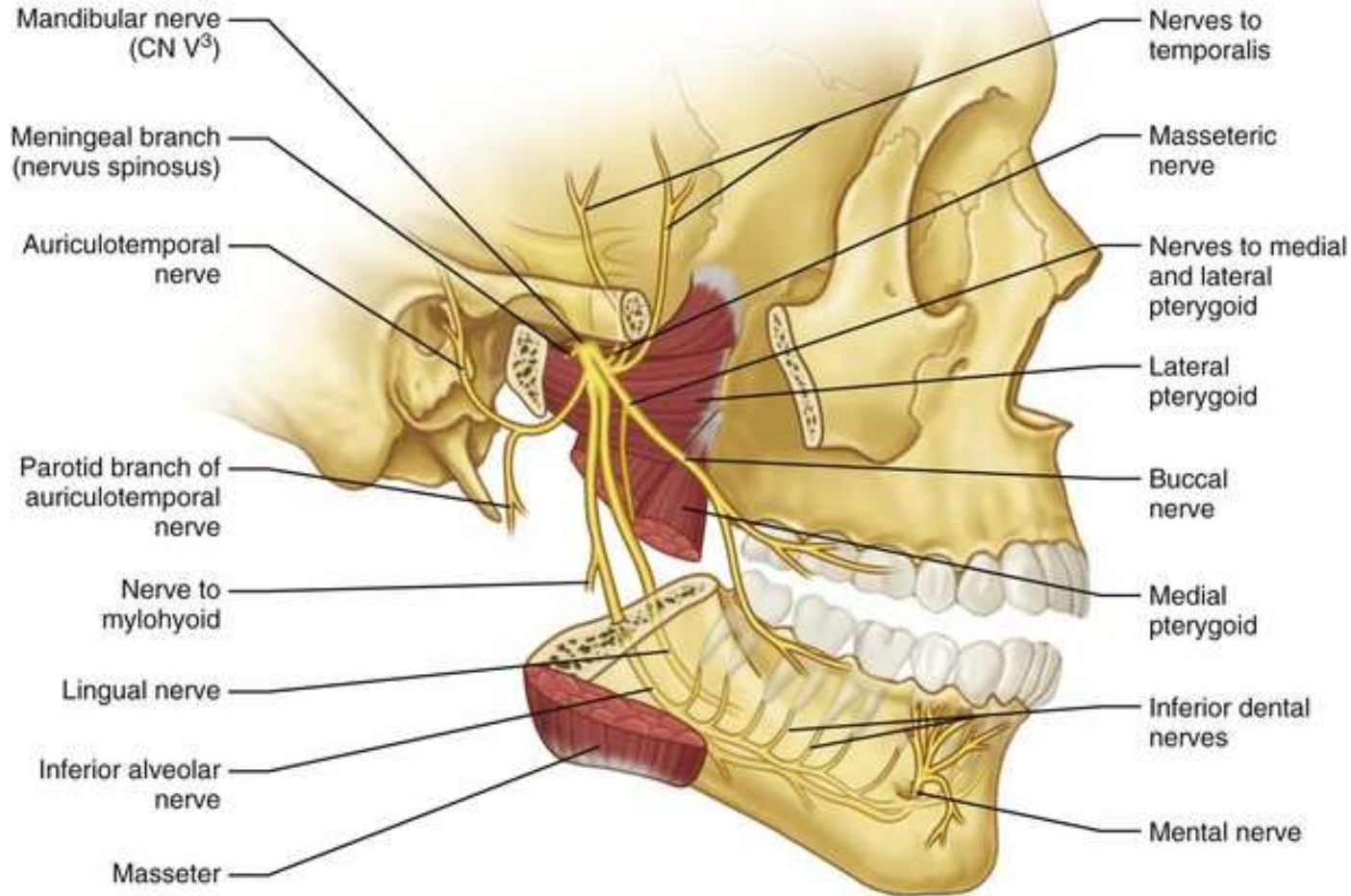
N. auriculotemporalis



У хворого з патологічним прикусом постійно травмується **слизова оболонка щоки**. Який нерв іннервує цю ділянку?

- A. Rr. buccales n. facialis
- B. N. masseter
- C. N. zygomaticus
- D. N. alveolaris inferior
- E. N. buccalis

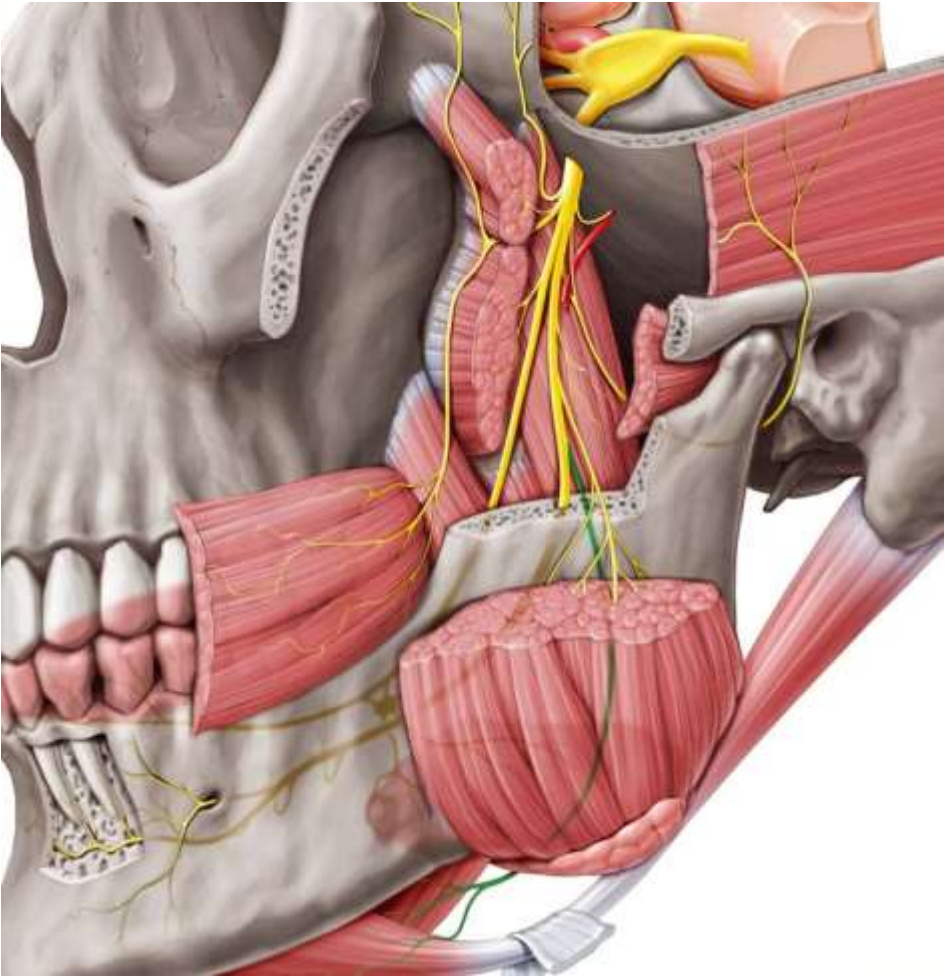
N. buccalis



У хворого - флегмона дна ротової порожнини, яка виникла в зв'язку з остеомієлітом нижньої щелепи зубного походження. Який нерв іннервує **основний м'яз** (який ще має назву **diaphragma oris**), що утворює дно ротової порожнини?

- A. N. lingualis
- B. N. mylohyoideus
- C. N. mentalis
- D. N. alveolaris inferior
- E. N. buccalis

N. mylohyoideus



Auriculotemporal nerve

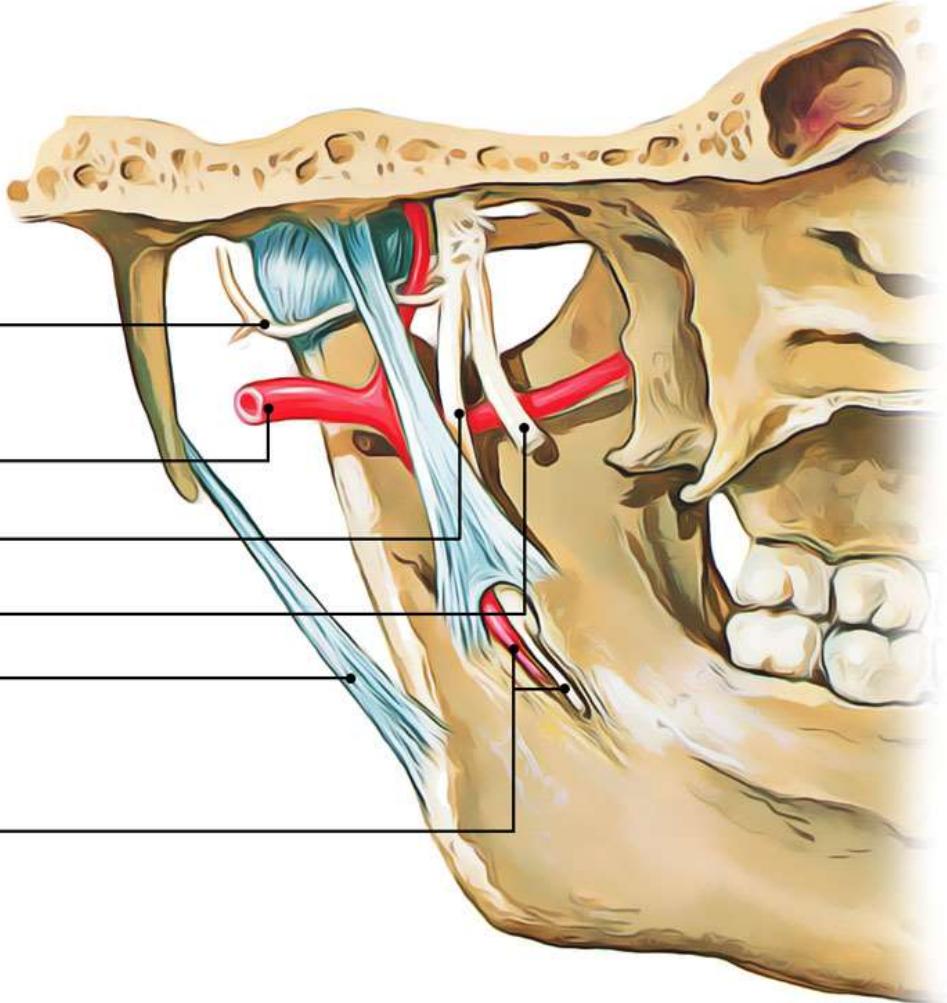
Maxillary artery

Inferior alveolar nerve

Lingual nerve

Stylomandibular ligament

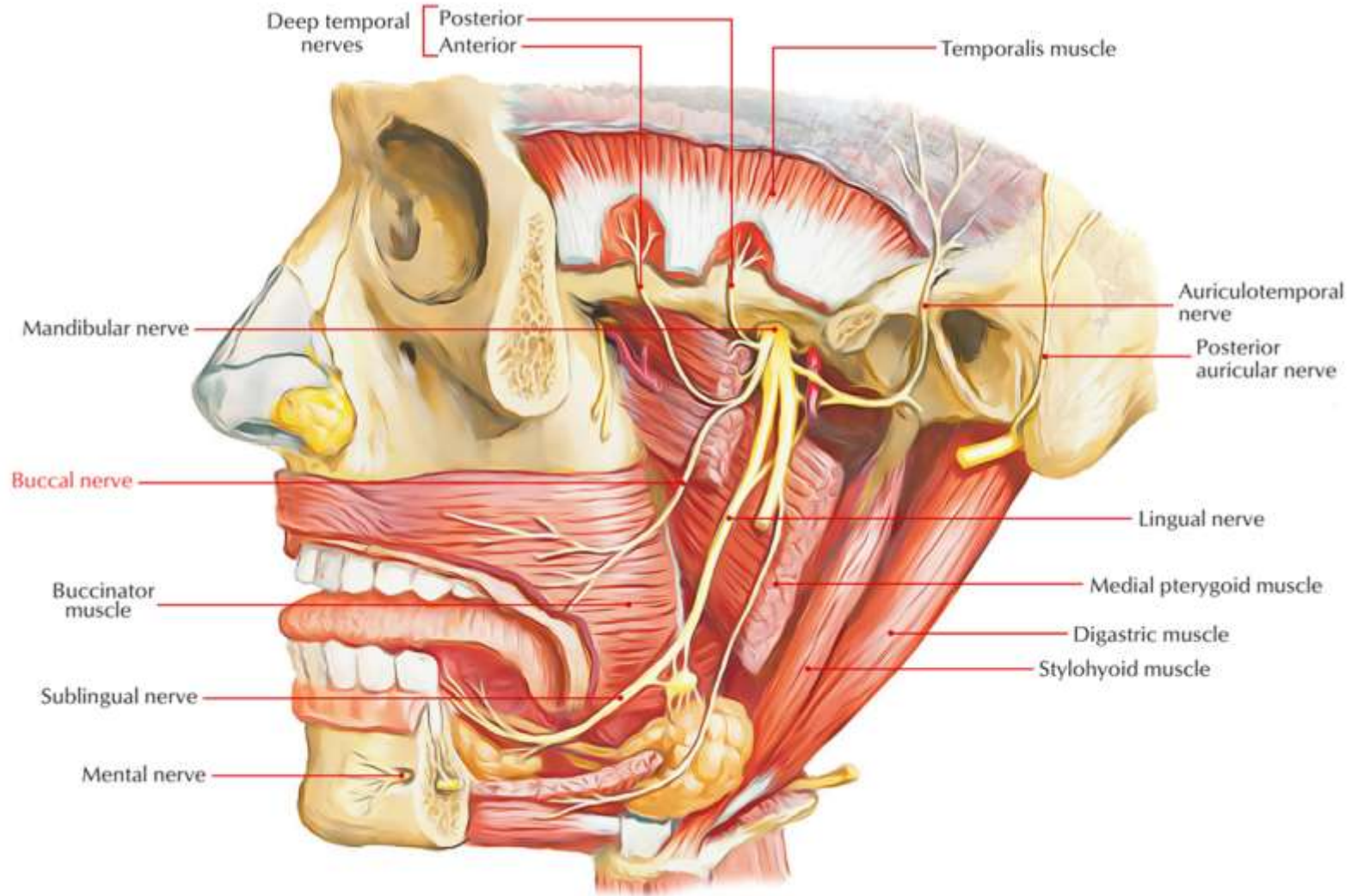
Mylohyoid branch of inferior alveolar artery and mylohyoid nerve



У хворого синдром скронево-нижньощелепного суглоба: **біль** під час **рухів** нижньої щелепи, шум в **усі**, **зубний біль**, **цокання** в **суглобі**, розслаблення **жувальних м'язів**, **гіперестезія шкіри** відповідної половини обличчя. Гілки якого нерва подразнюються?

- A. N. mandibularis
- B. N. maxillaris
- C. N. vagus
- D. N. ophthalmicus
- E. N. glossopharyngeus

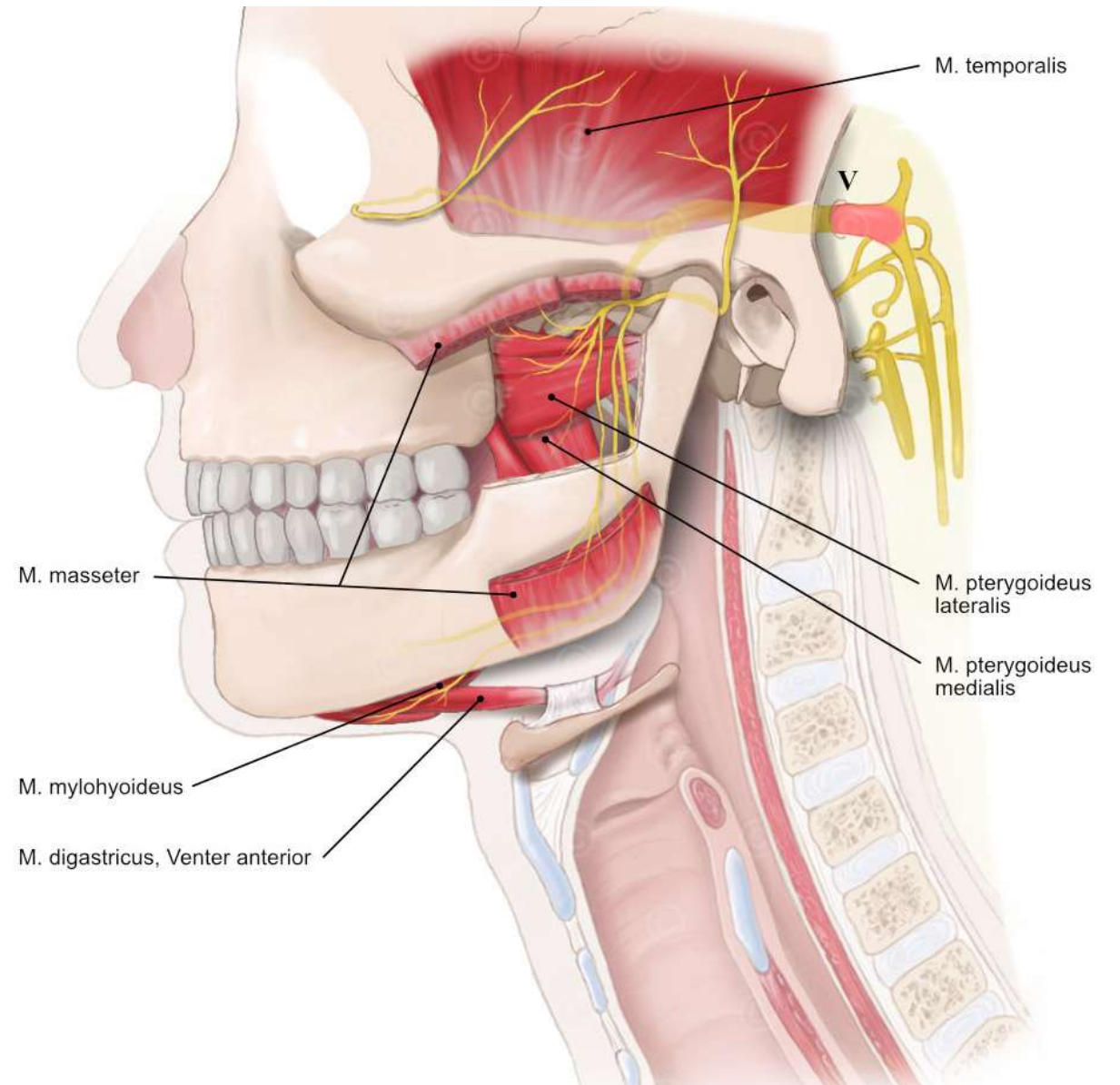
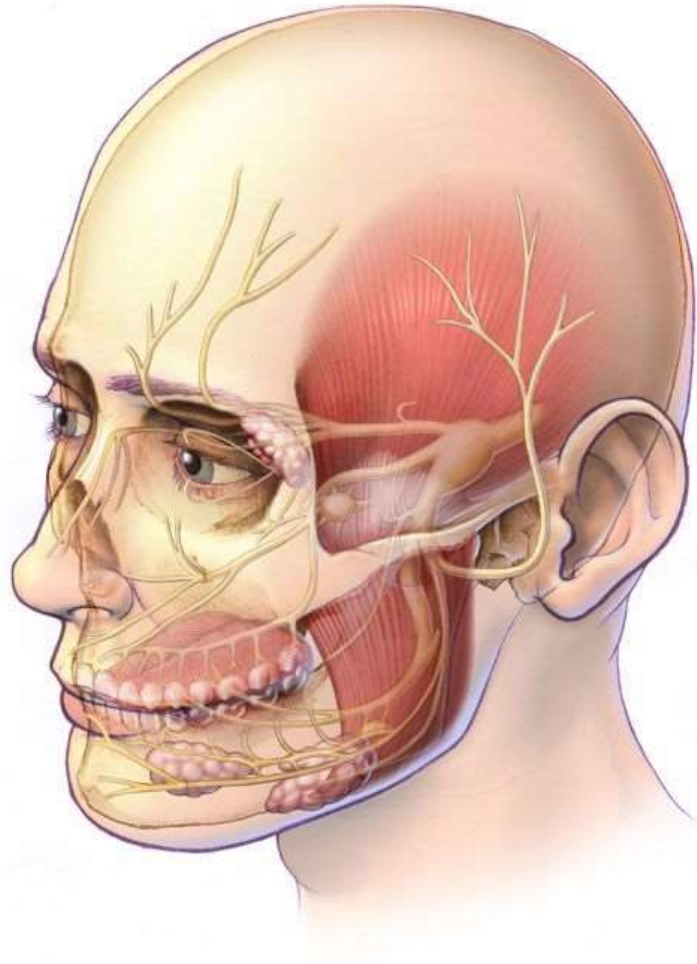
N. mandibularis



* The patient with the complaint to difficulty of tight closing the jaws during mastication has gone to the doctor. The doctor has detected an **atrophy of muscles mastication** located below to zygomatic arch. What cranial nerve branches innervate this group of muscles?

- A. N. trigeminus.
- B. N. ophthalmicus.
- C. N. glossopharyngeus.
- D. N. vagus.
- E. N. facialis.

N. trigeminus



* The patient with an inflammation mucosa of the tongue complains to disorder of the **general sensitivity of anterior two thirds of tongue**. What nerve affection is it connected with?

- A. Tympanic.
- B. Lingual.
- C. Chorda tympani.
- D. Vagus.
- E. Glossopharyngeal.

Lingual.

