

* В результаті травми голови утворилася гематома з локалізацією в районі **середньої черепної ямки** зліва. Внаслідок цього на боці ураження виникло **розширення зіниці**. Який нерв перетиснуто гематомою?

A. n. abducens

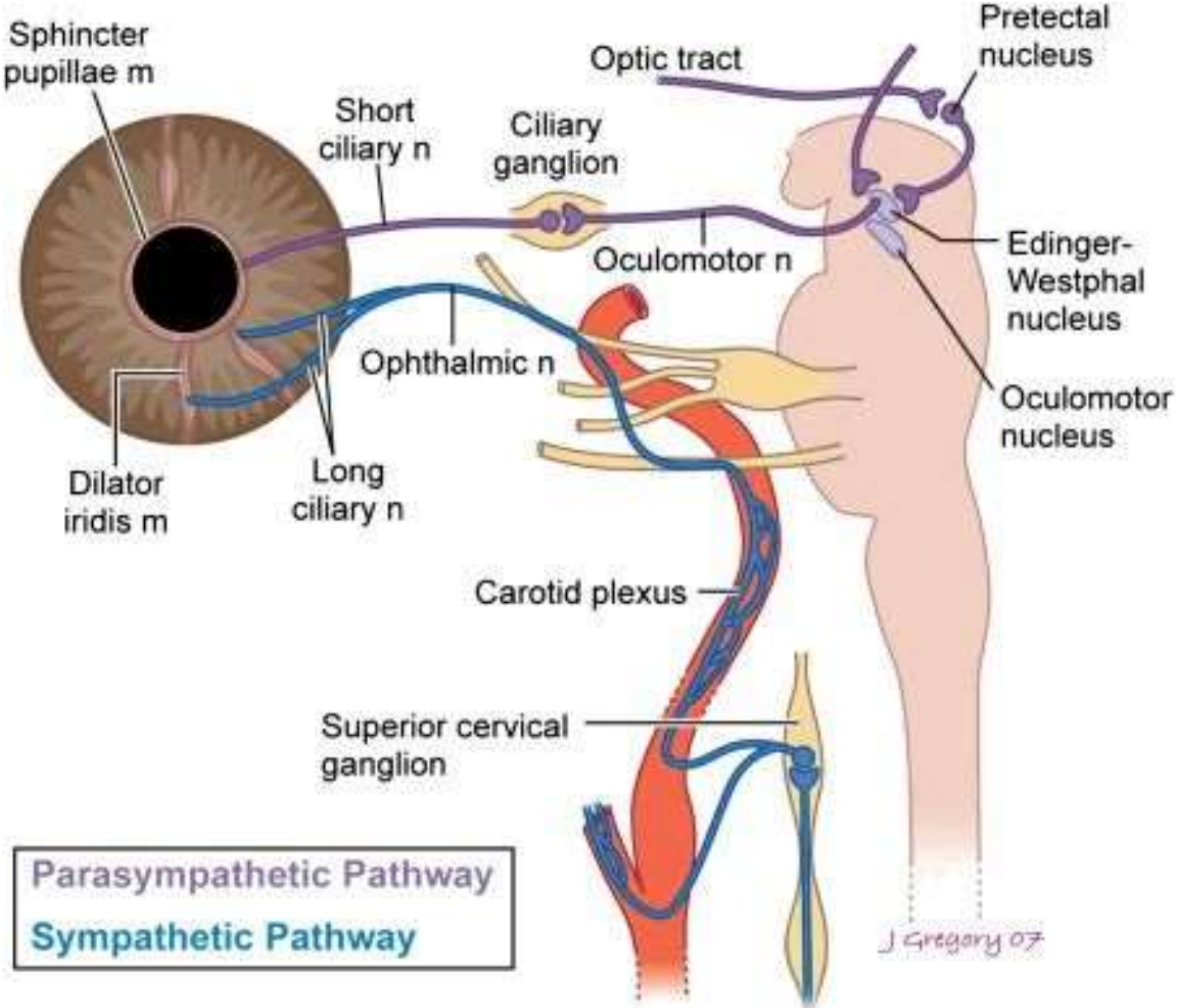
B. n. oculomotorius

C. n. opticus

D. n. trochlearis

E. n. trigeminus

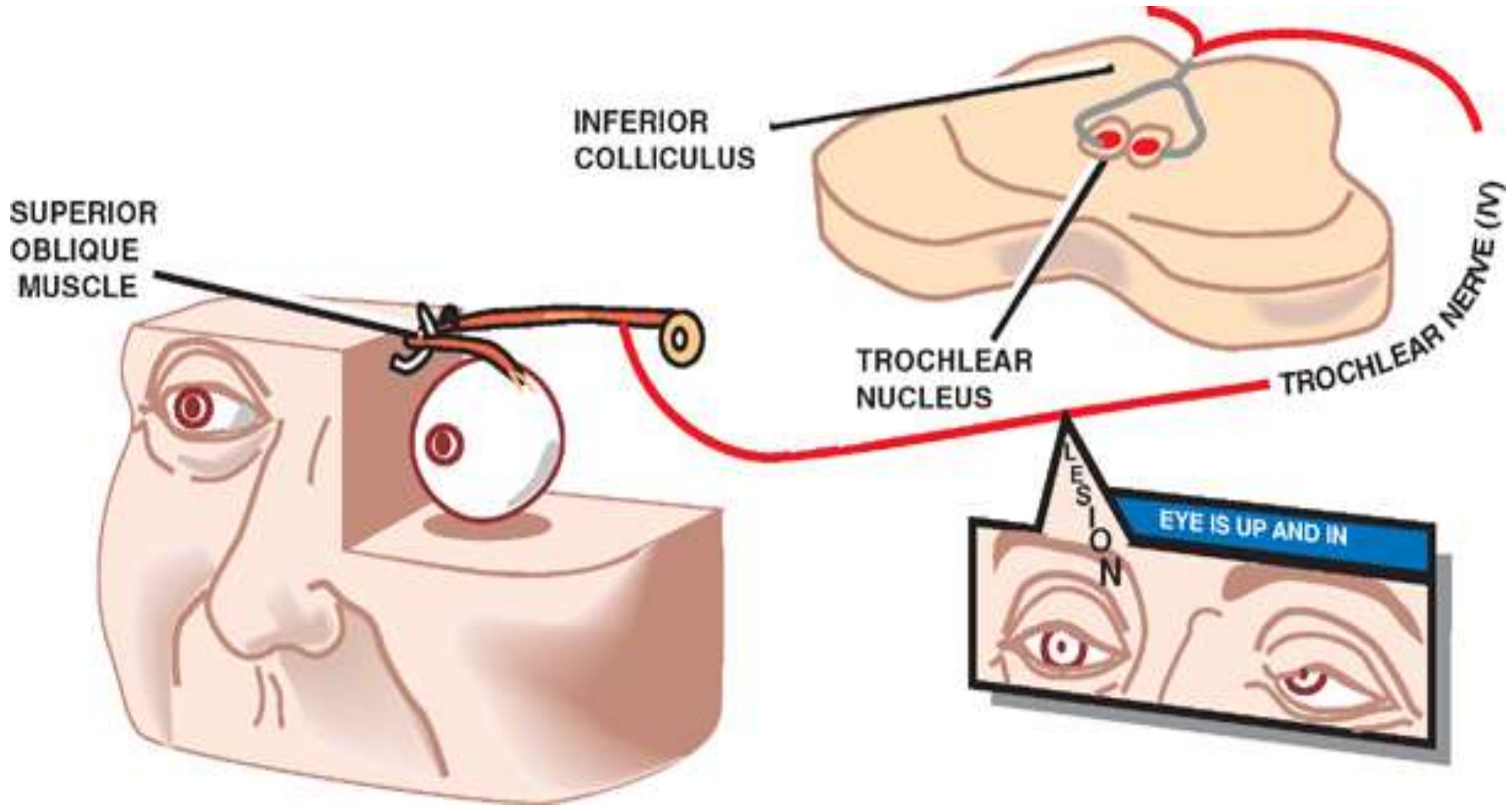
n. oculomotorius



У хворого на ботулізм спостерігається обмеження рухів очного яблука вниз і латерально. Перший симптом при цій патології - подвоєння при погляді вниз. Який черепний нерв ушкоджений?

- A. N. trochlearis
- B. N. abducens
- C. N. oculomotorius
- D. N. ophthalmicus
- E. N. infraorbitalis

N. trochlearis



У результаті травми черепа з пошкодженням **верхньої стінки** правої **очної ямки** потерпілий втратив можливість **піднімати верхню повіку** правого ока і дивитися **угору**. Який нерв вірогідно пошкоджений?

A. R. superior n. oculomotorius

B. R. inferior n. oculomotorius

C. N. trochlearis

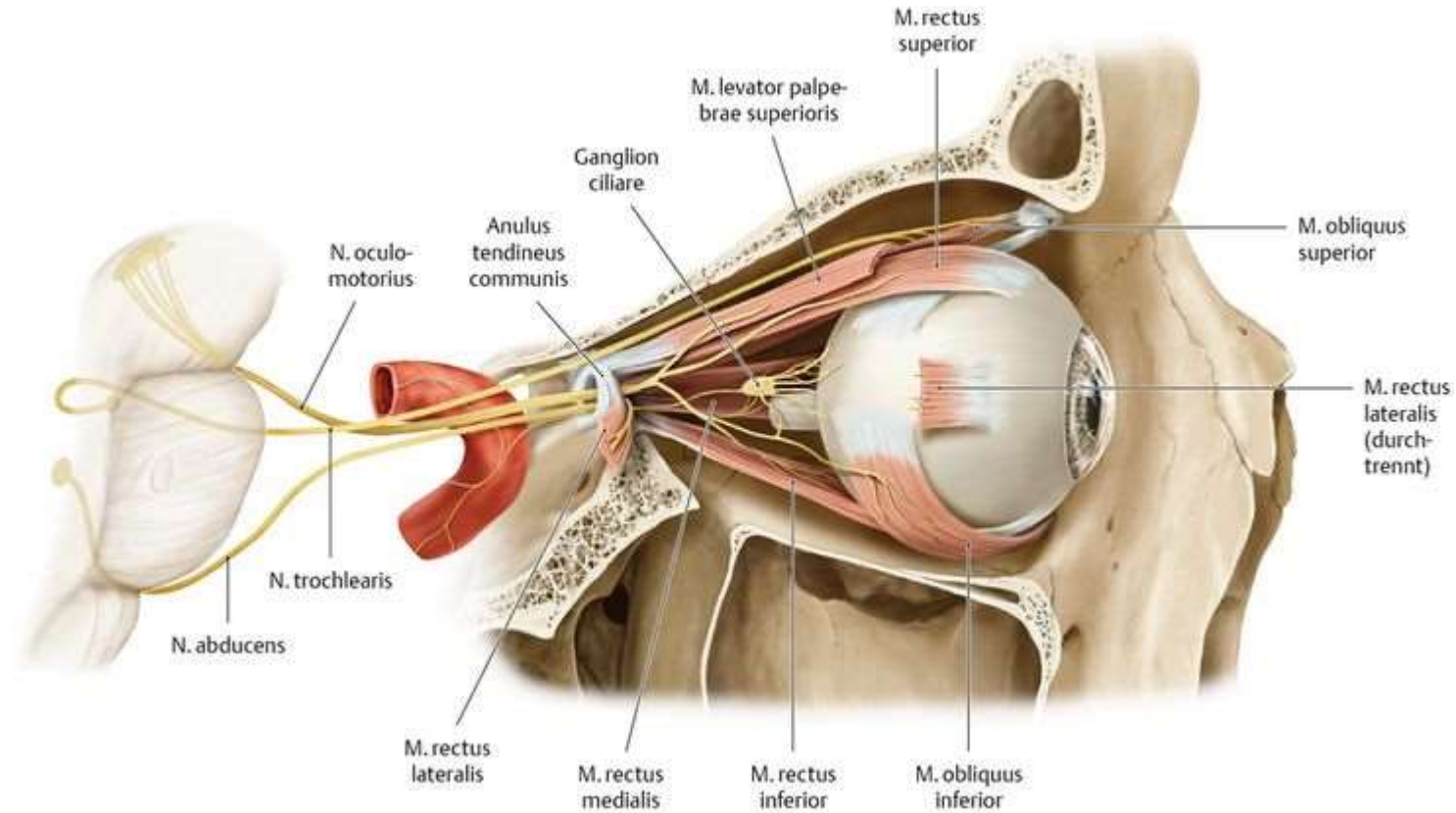
D. N. abducens

E. N. ophthalmicus

R. superior n. oculomotorius

N. oculomotorius

- r. superior:
m. levator palpebrae sup.
m. rectus sup.
- r. inferior:
m. rectus inf.
m. obliquus inf.
m. rectus med.
radix parasympathica



Після пологів акушер знайшов у новонародженого **двобічну косоокість**, що **сходиться**. Пошкодження яких ядер черепних нервів розвилось у новонародженого після пологової травми?

A. n. abducens

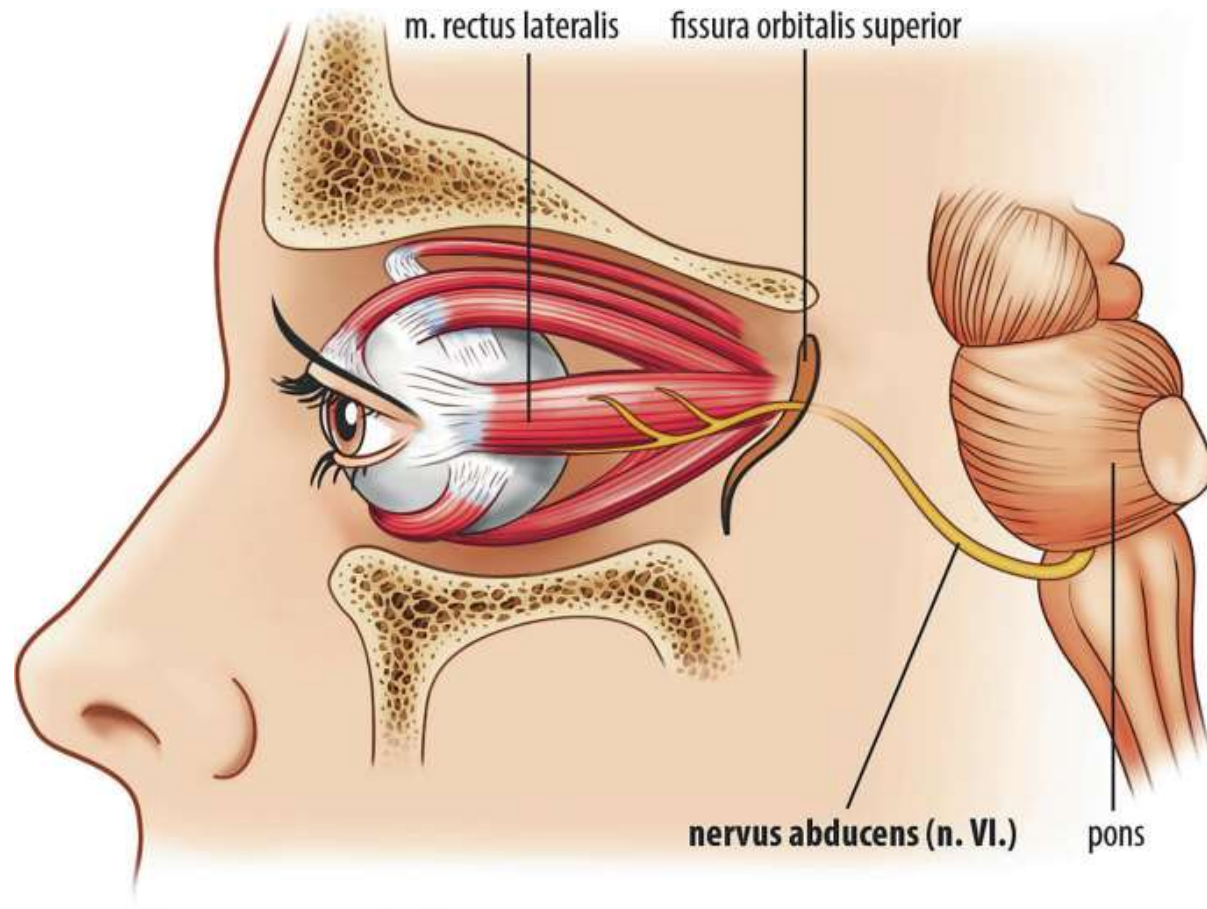
B. n. trochlearis

C. n. oculomotorius

D. n. trigeminus

E. n. facialis

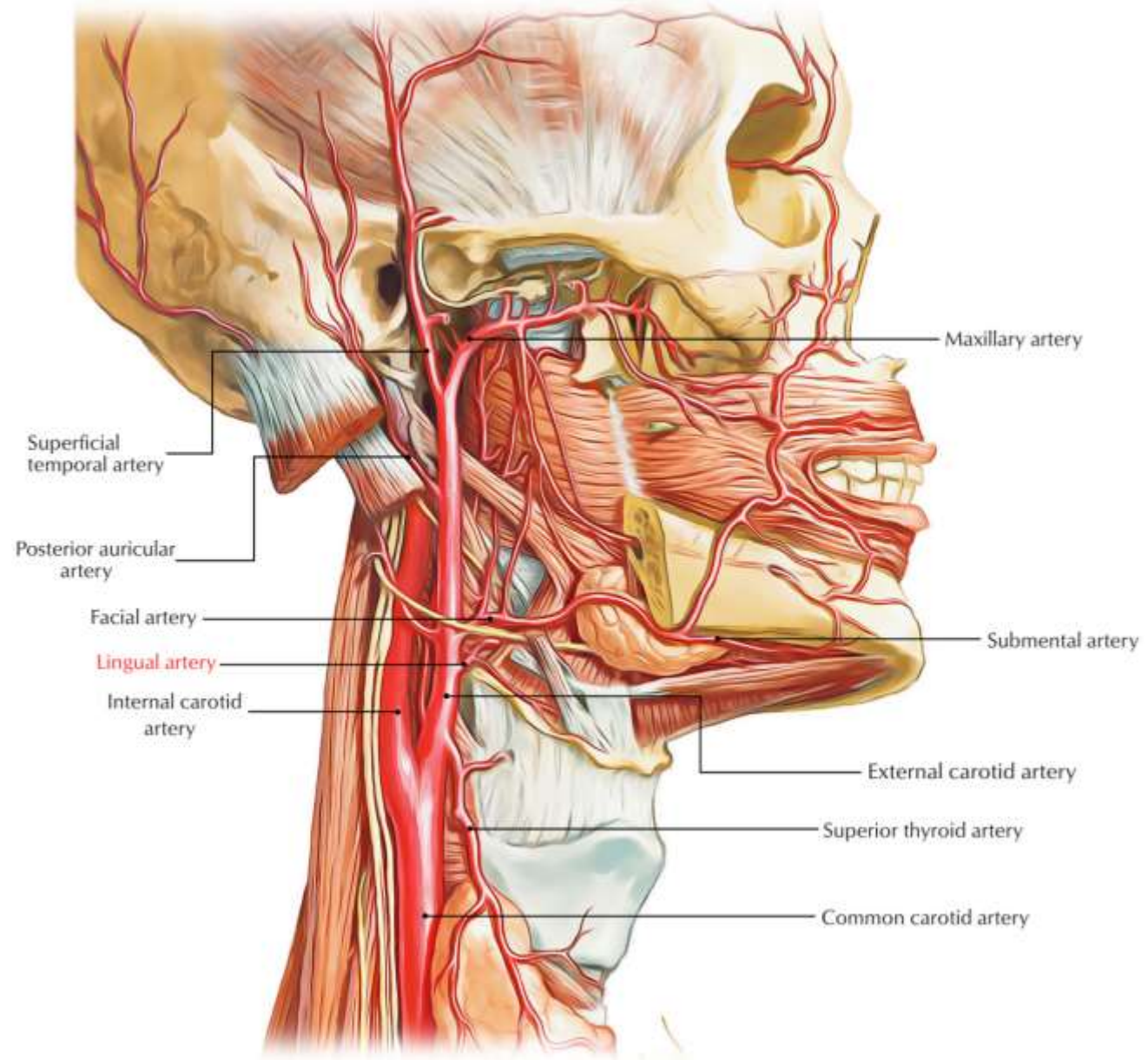
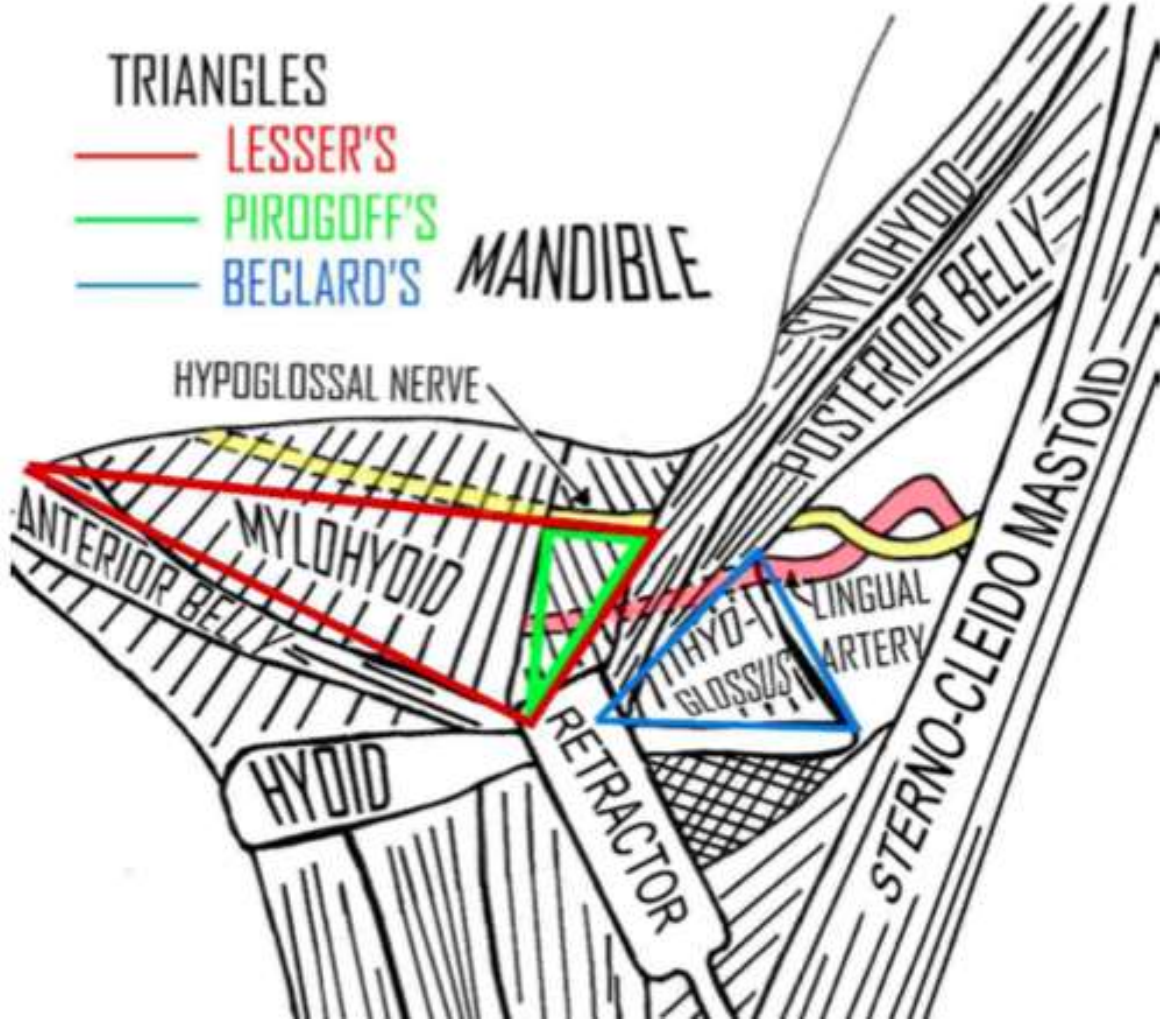
n. abducens



* Хворому на злоякісну пухлину **язика** хірург перев'язує **а. lingualis** у ділянці **трикутника Пирогова**. Водночас він особливу увагу звертає на:

- N. sublingualis
- N. glossopharyngeus
- N. lingualis
- Ansa cervicalis
- N. hypoglossus

N. hypoglossus



При огляді хворого виявлено **східну косоокість, відхилення очного яблука досередини і неможливість відвести очне яблуко назовні. Який нерв уражений?**

А. Очний

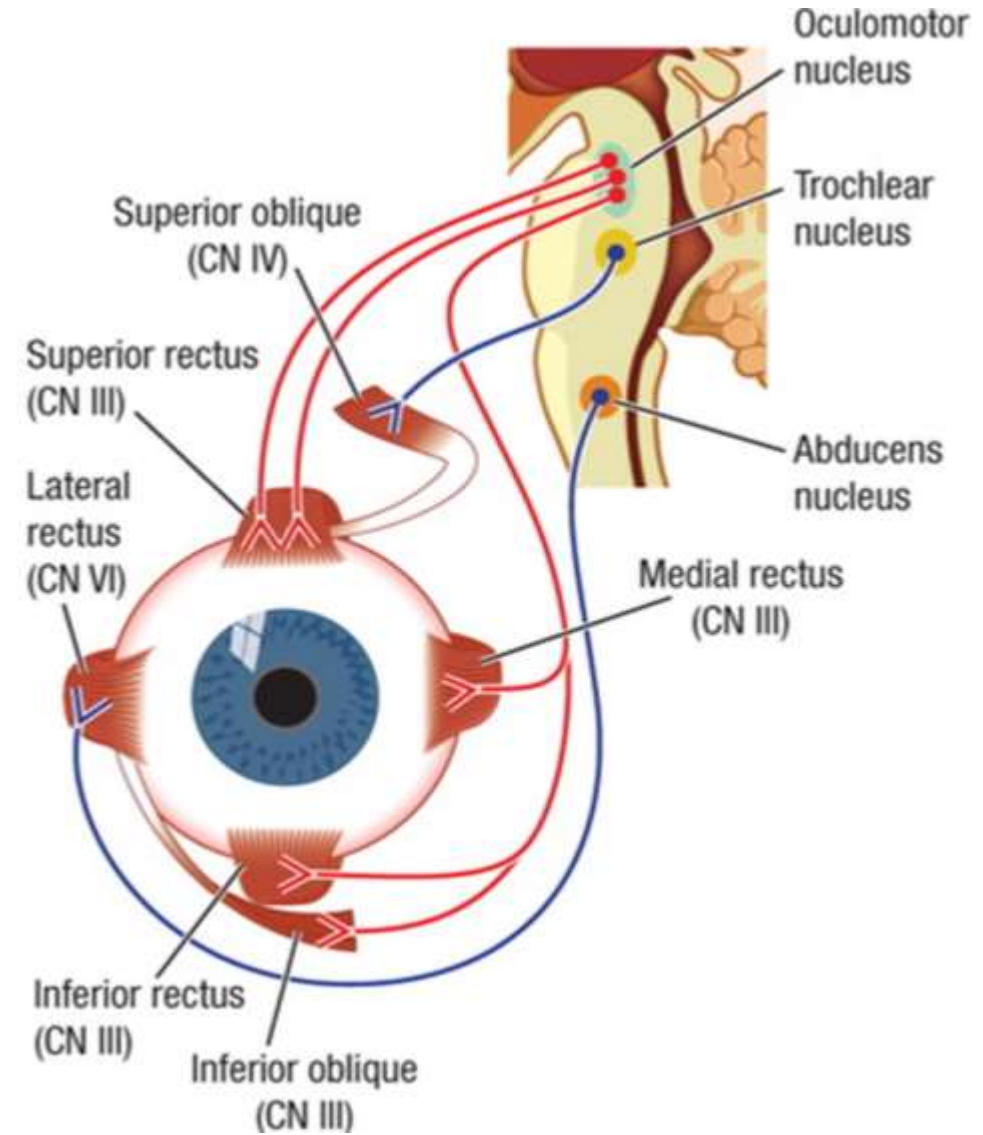
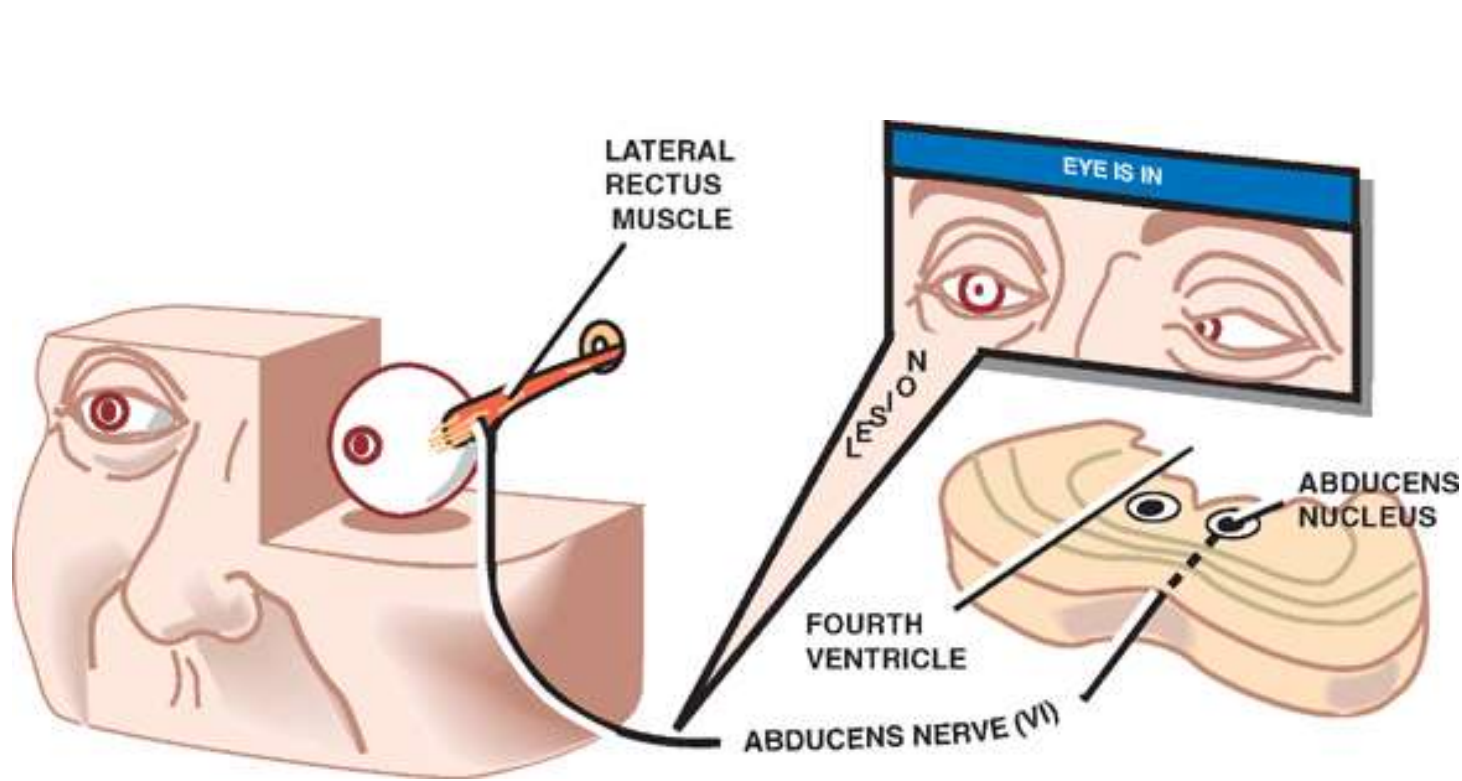
В. Відвідний

С. Окоруховий

Д. Блоковий

Е. Зоровий

Відвідний



Хворий А. скаржится на **опущення верхньої повіки**, що виникло внаслідок ураження одного з черепних нервів. Який нерв уражений?

А. Окороховий

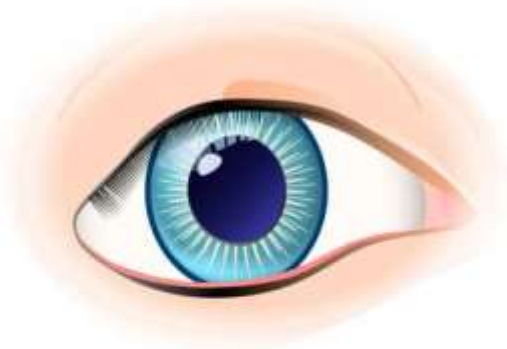
В. Відвідний

С. Блокової

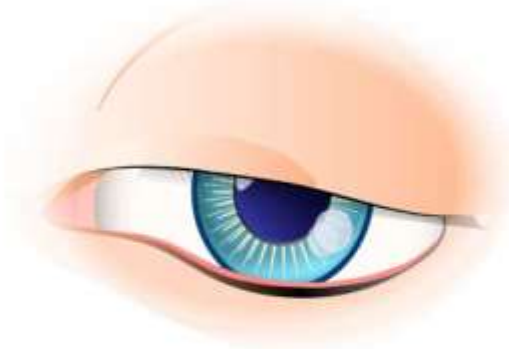
Д. Зоровий

Е. Очний

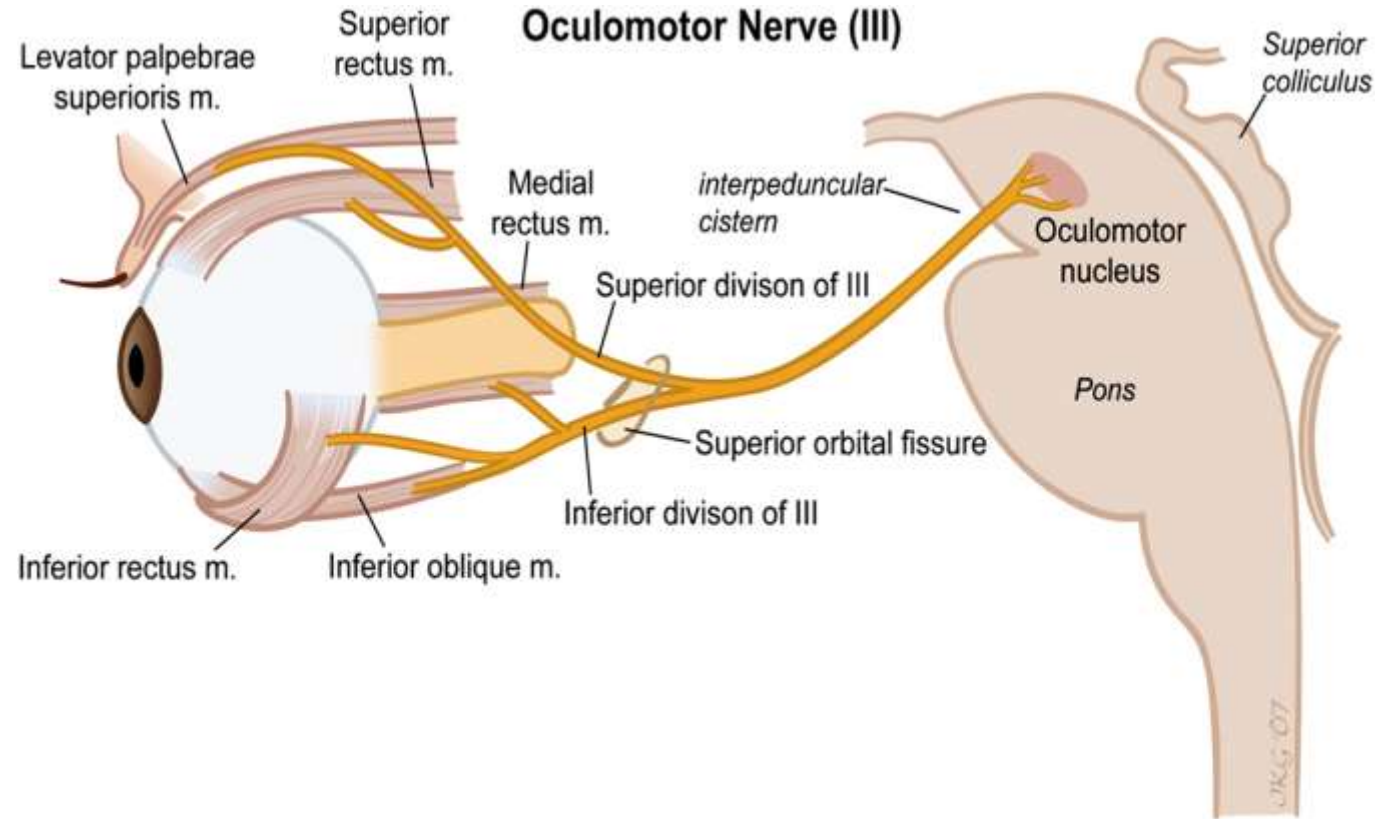
Окоруховий



Normal eyelid



Falling of the upper eyelid



Хворий звернувся зі скаргами на порушення зору, що супроводжується **опущенням повіки, неможливістю повернути око вгору та досередини**. При огляді у хворого відмічено, що око відведене назовні, зіниця розширена та не реагує на світло, хворий **не бачить близько**. Який нерв ушкоджено?

А. Окоруховий

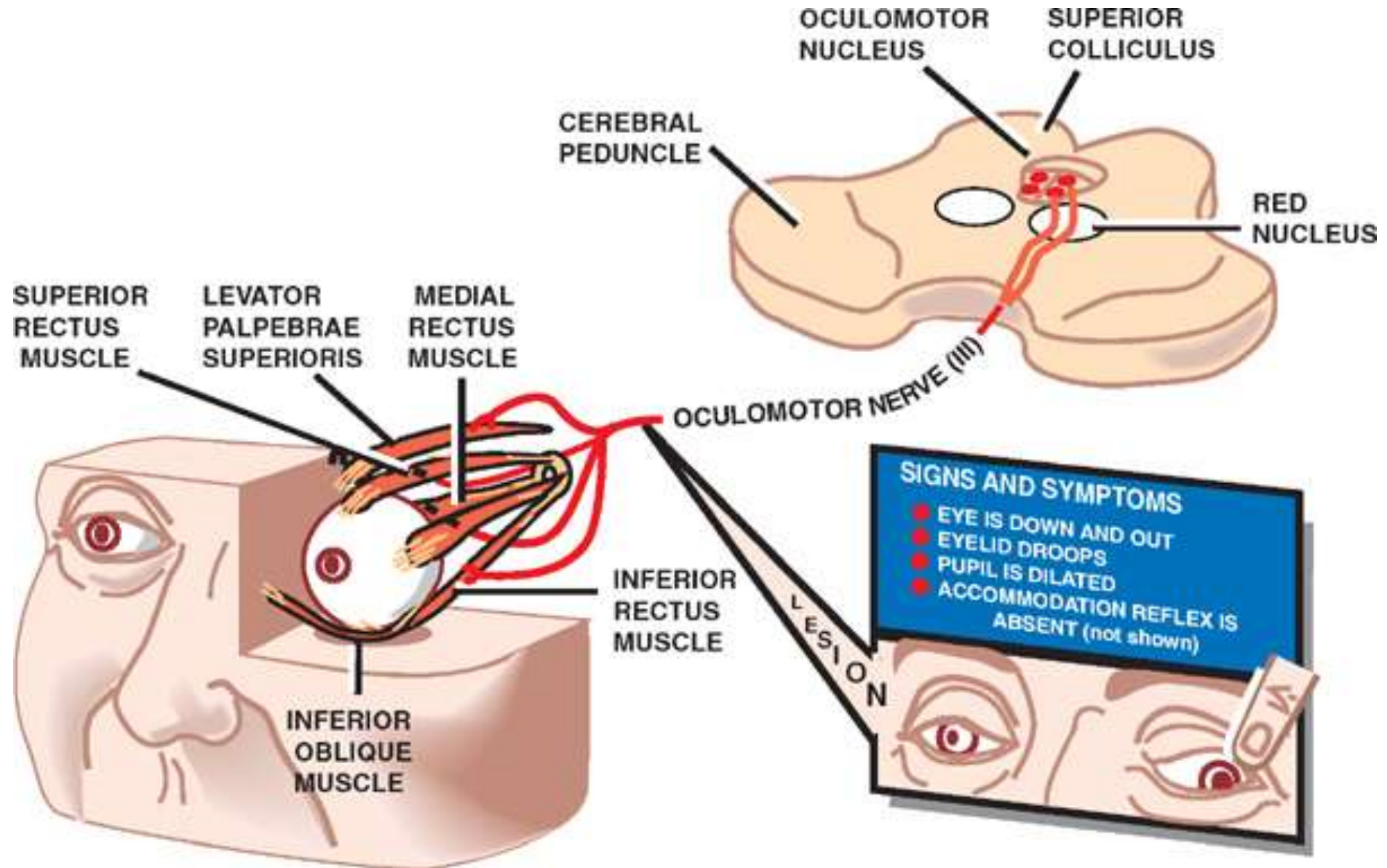
В. Блоковий

С. Відвідний

Д. Зоровий

Е. Трійчастий

Ожоруховий



Після перенесеного запального захворювання у хворого виникло неповне відведення очного яблука вбік. Який нерв у хворого пошкоджений?

А. Лицевий

Б. Окоруховий

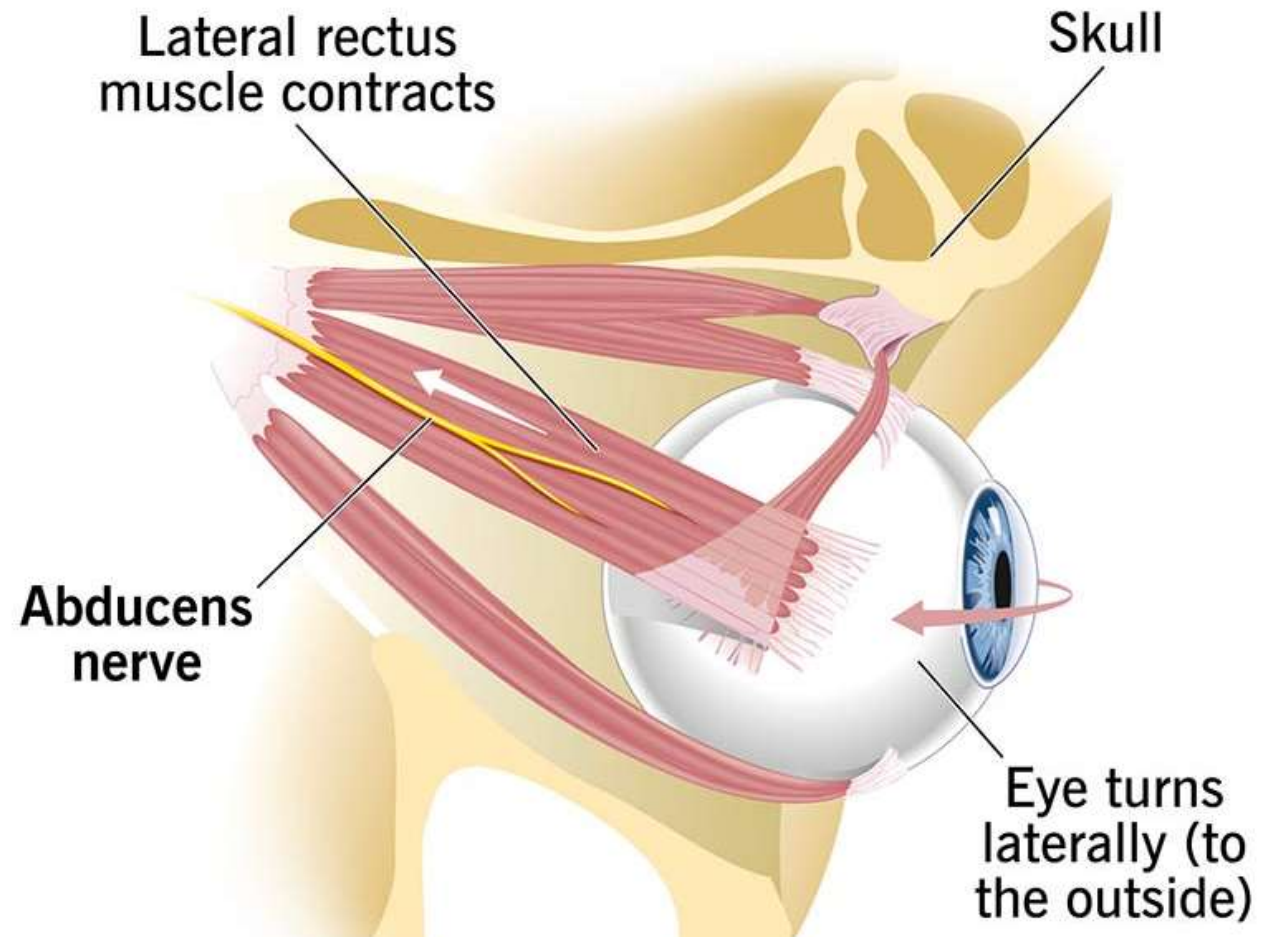
В. Блоковий

Г. Зоровий

Д. Відвідний

Відвідний

Abducens nerve
Sixth cranial nerve (CN VI)



При перевірці **зіничного рефлексу** у хворого спостерігаються сповільнення реакції на світло на лівому оці. Функція якого ядра порушена?

А. Додаткове ядро окорухового нерва

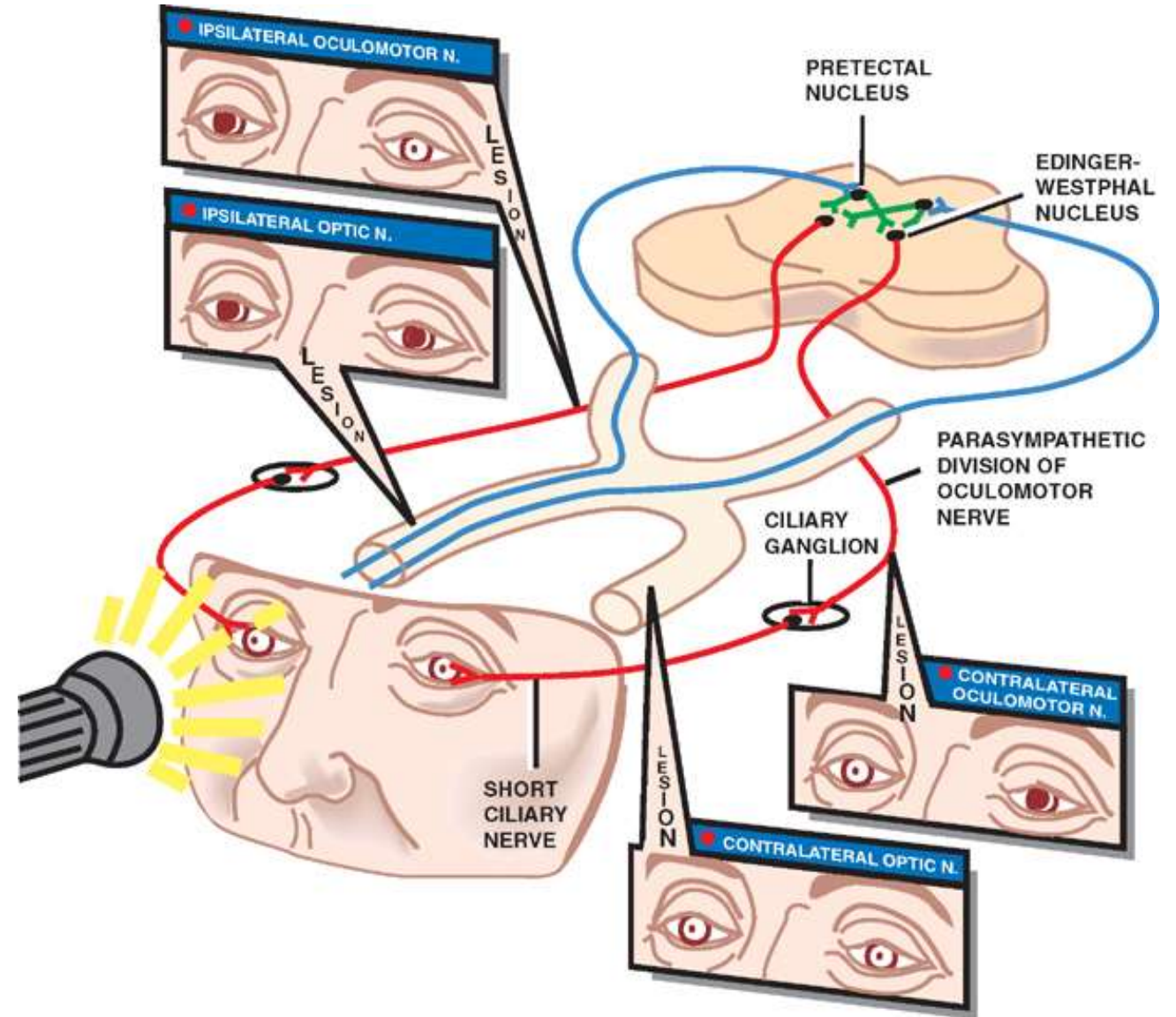
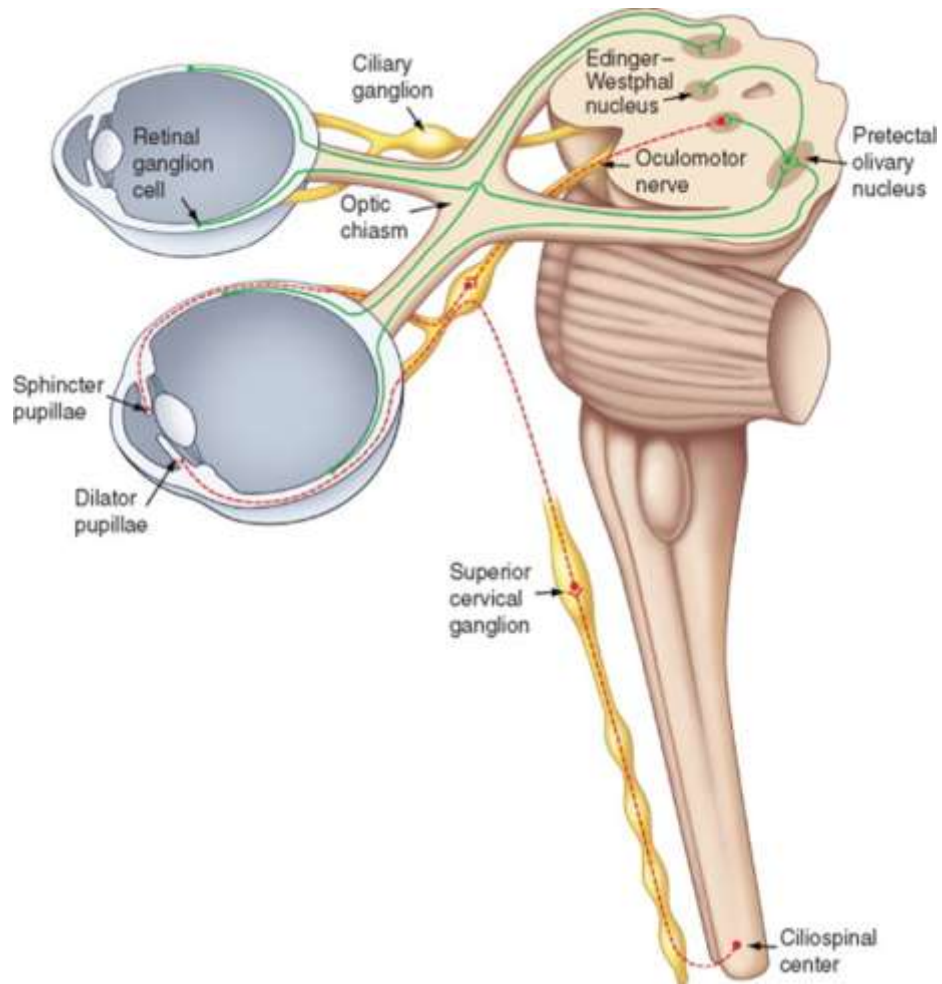
В. Ядро блокового нерва

С. Ядро відвідного нерва

Д. Ядра верхніх горбиків покрівлі

Е. Ядро окорухового нерва

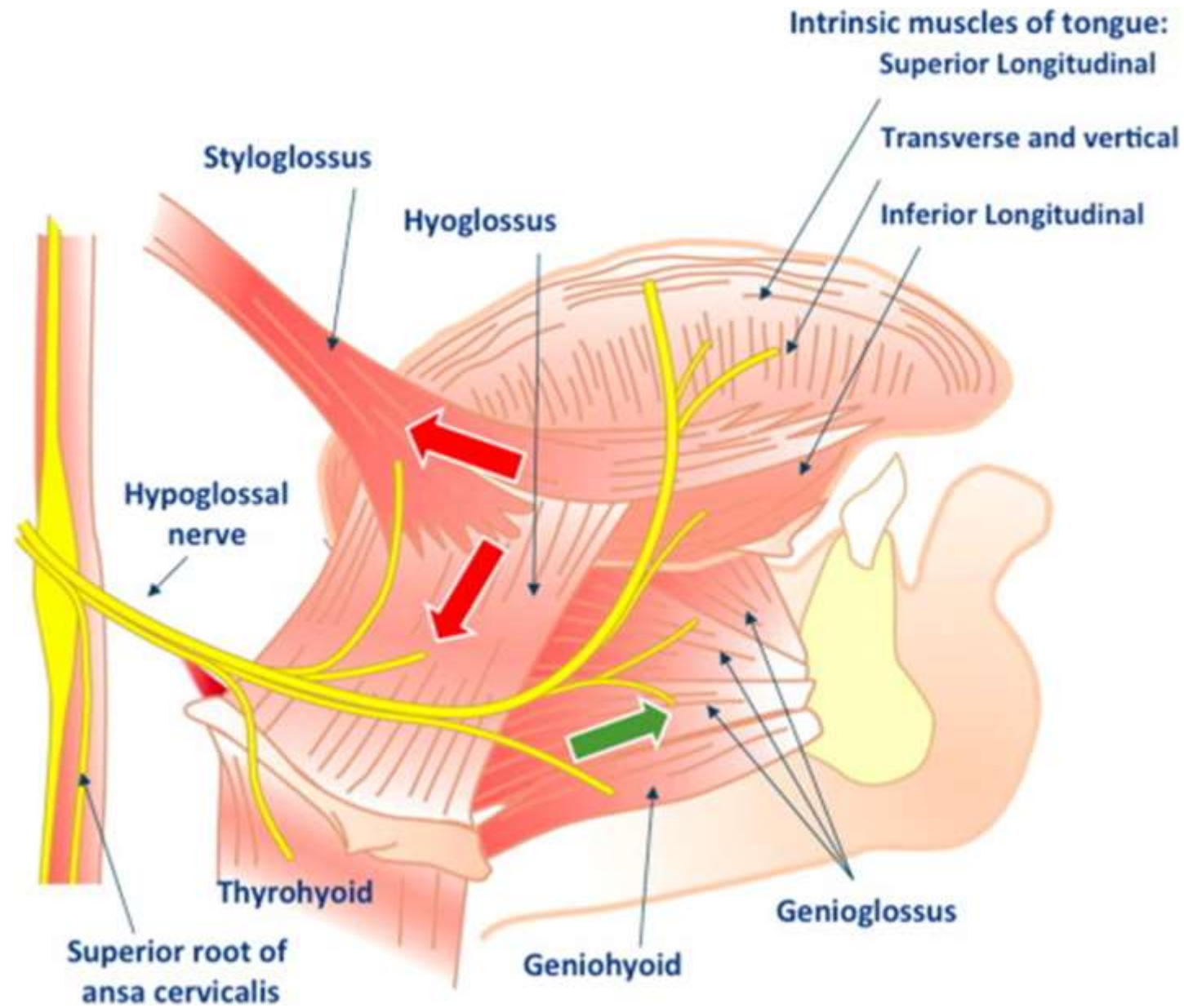
Додаткове ядро окорухового нерва



* Хворому 60 років важко **формувати і рухати харчову грудку**, це порушує процес їжі. При цьому **язик нерухомий, мова** стала **неможливою**. Причиною цього могло стати порушення:

- А. Під'язикового нерва
- В. Додаткового нерва
- С. Язикоглоткового нерва
- D. Трійчастого нерва
- Е. Лицевого нерва

Під'язикового нерву



У хворого на фоні розриву *a. carotis interna* в печеристій пазусі спостерігається пульсуючий **екзофтальм** (синхронно пульсу), **розширення очної щілини і зіниці**. Які пари черепних нервів, що проходять в *sinus cavernosus* разом з пошкодженою судиною, стиснуті гематомою?

A. III, IV, VI, I гілка V

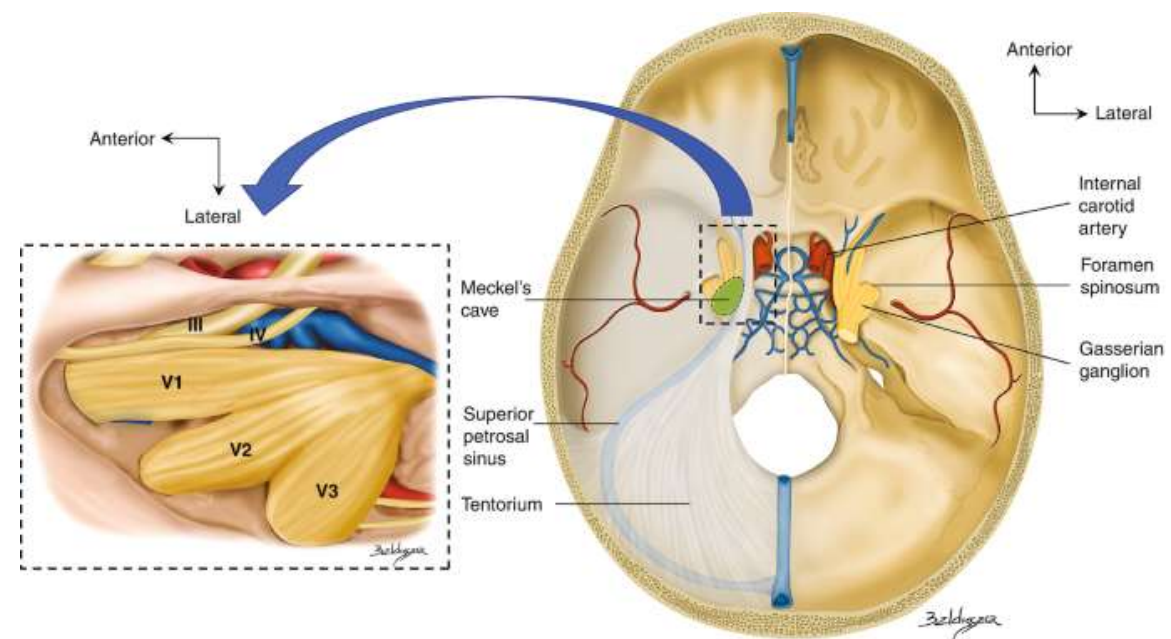
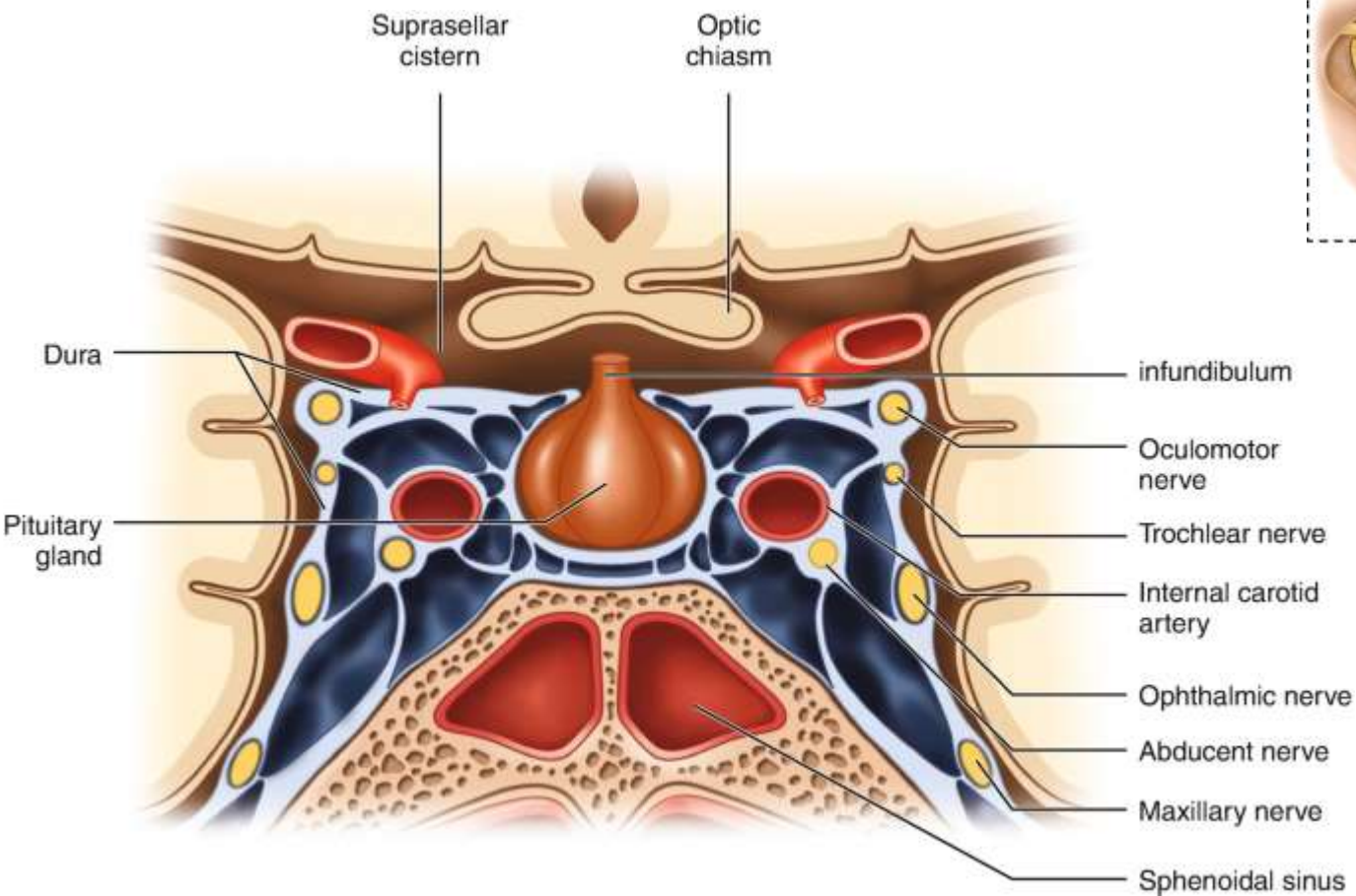
B. III, IV, I гілка V

C. IV, VI, 1 гілка V

D. VI

E. VII

III, IV, VI, I гілка V



У пацієнта при епідемічному енцефаліті спостерігаються одно- або двобічний **птоз** (опущення повік), **розбіжна косоокість**, порушення **акомодації**. **Зіниці розширені**. Ядра якої пари черепних нервів уражені?

A. III

B. IV

C. V

D. VI

E. VII

III

WE can DIRECT
our GAZE:
* SUPERIORLY
* INFERIORLY
* MEDIALY

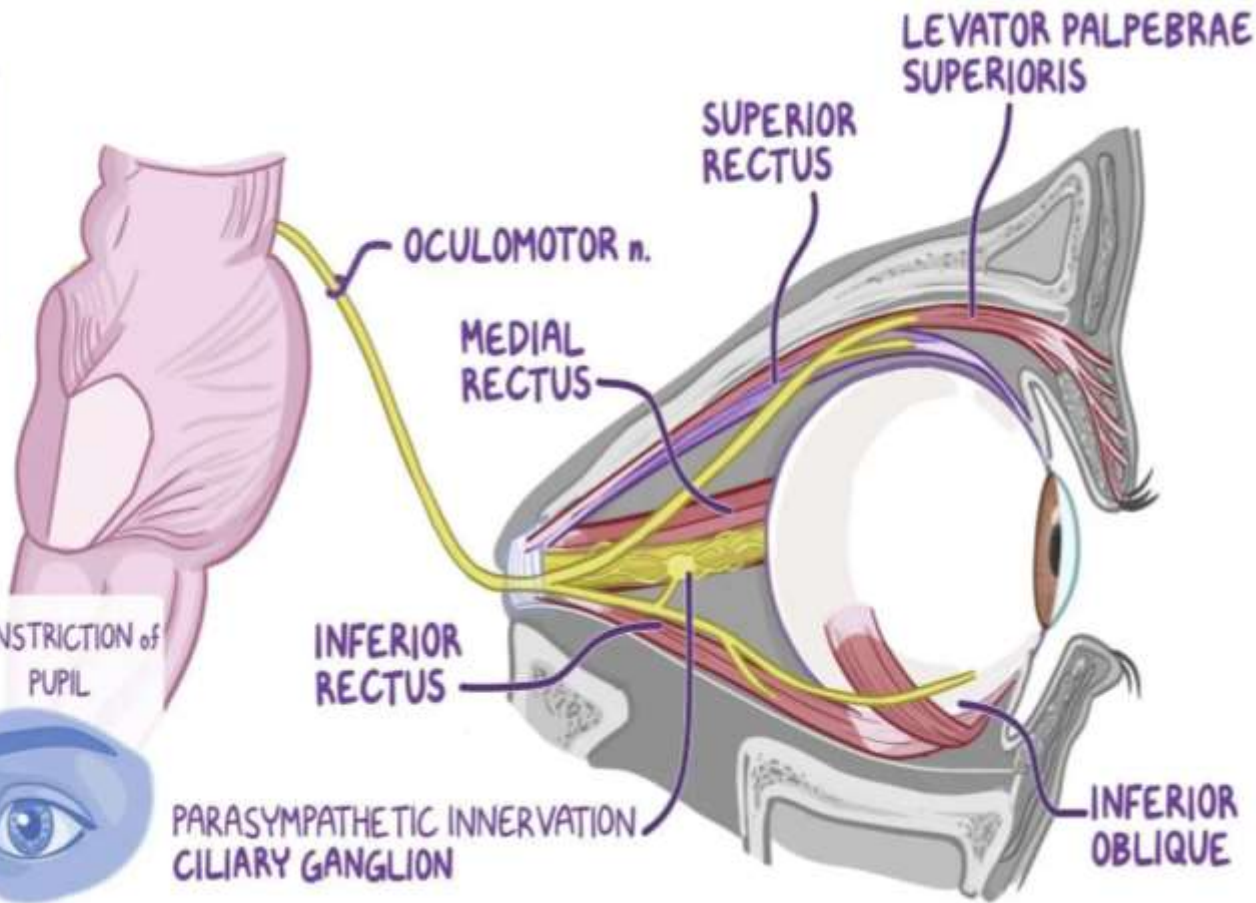
ACCOMODATION



CONSTRICTION of
PUPIL



PARASYMPATHETIC INNERVATION
CILIARY GANGLION



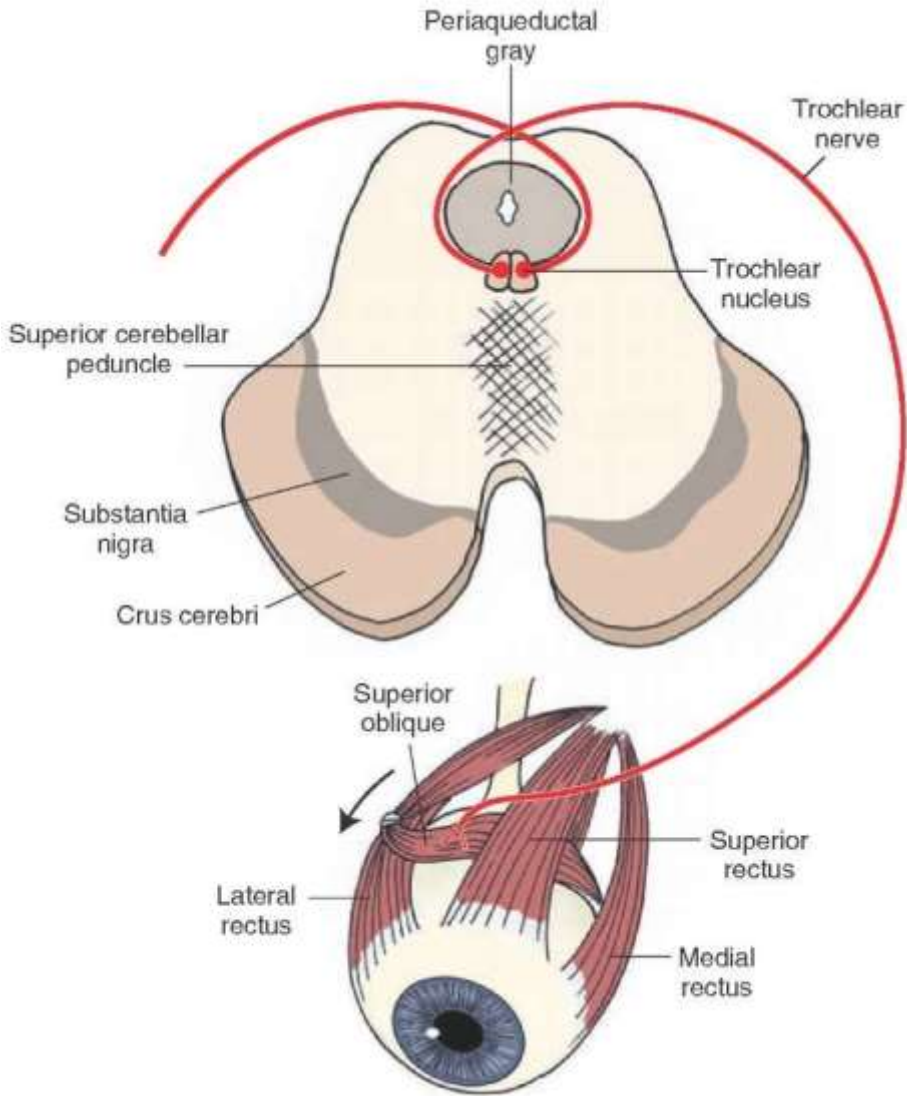
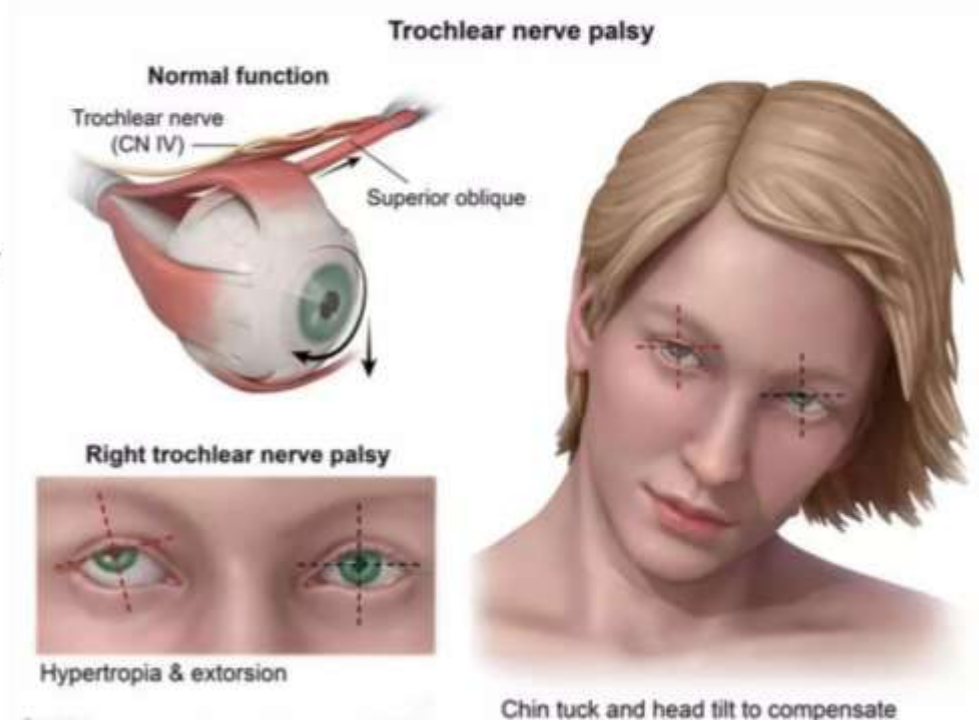
У хворого після травми обличчя зламані **кістки носа** та **присередньої стінки очної ямки**. Лікар виявив у хворого неможливість правого очного яблука повертатися латерально донизу. Який м'яз очного яблука ушкоджений?

- A. M. rectus medialis
- B. M. rectus lateralis
- C. M. obliquus superior
- D. M. obliquus inferior
- E. M. rectus inferior

M. obliquus superior

FEATURES OF 4TH NERVE PALSY

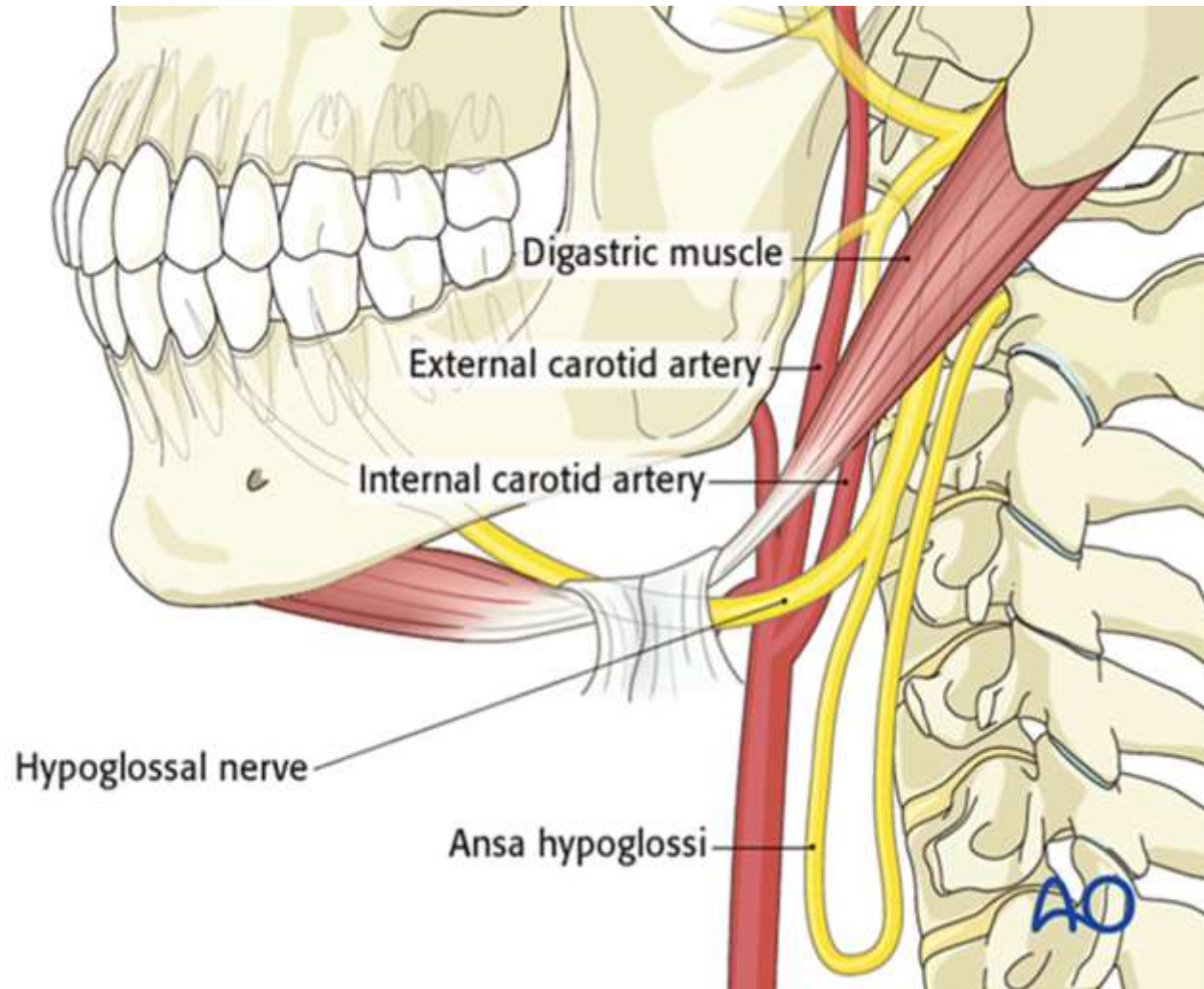
- Hyper deviation
- Ocular movement disorder
- Diplopia
- Abnormal head posture



* При внутрішньомозковому крововиливі у хворого стала **невиразна мова**. Звукоутворення гортані й рухи нижньої щелепи збереглися. Ядра яких нервів уражені ?

- A. nuclei n. hypoglossi
- B. nuclei n. vagi nuclei
- C. nuclei n. accessorii
- D. nuclei n. facialis
- E. nuclei n. glossopharyngeus

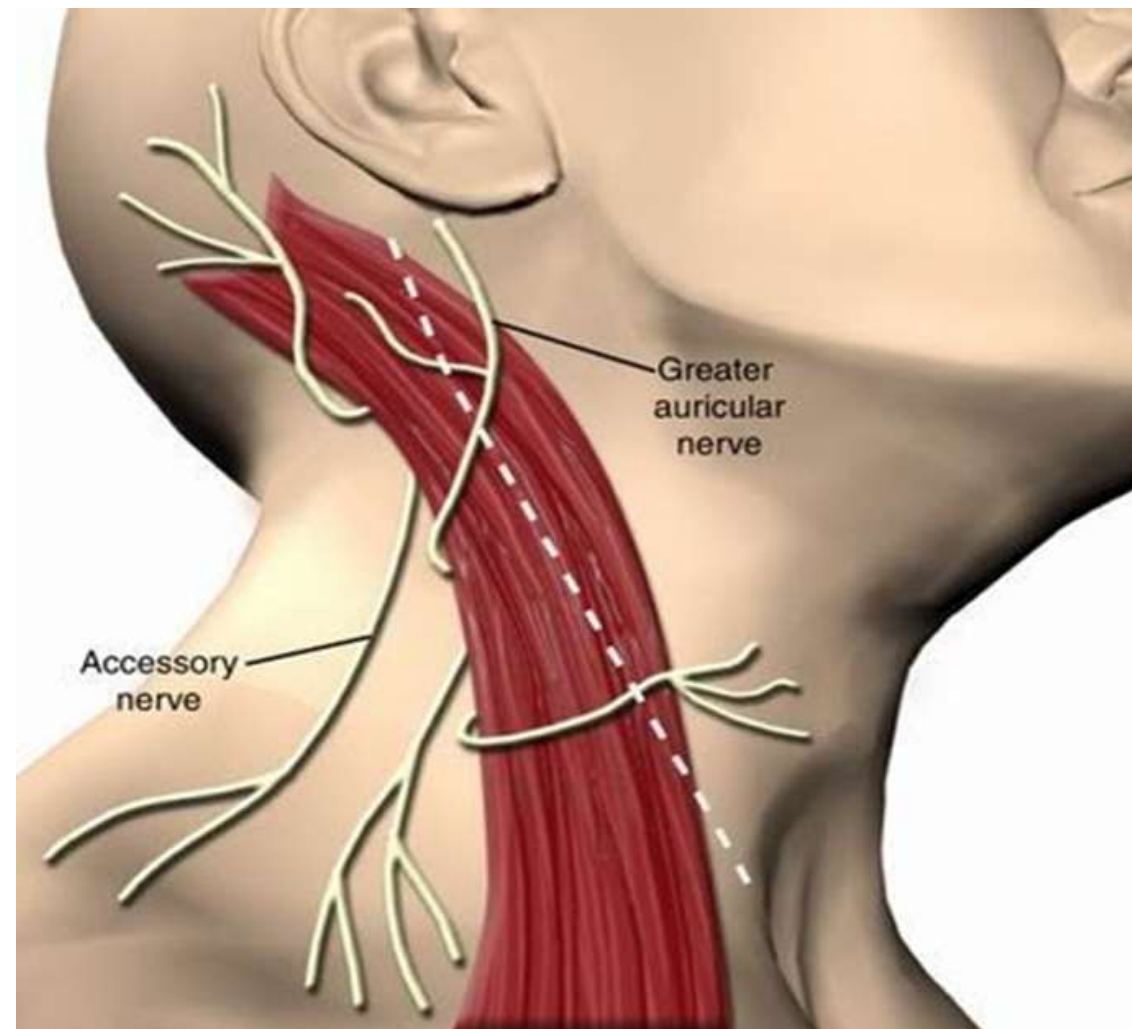
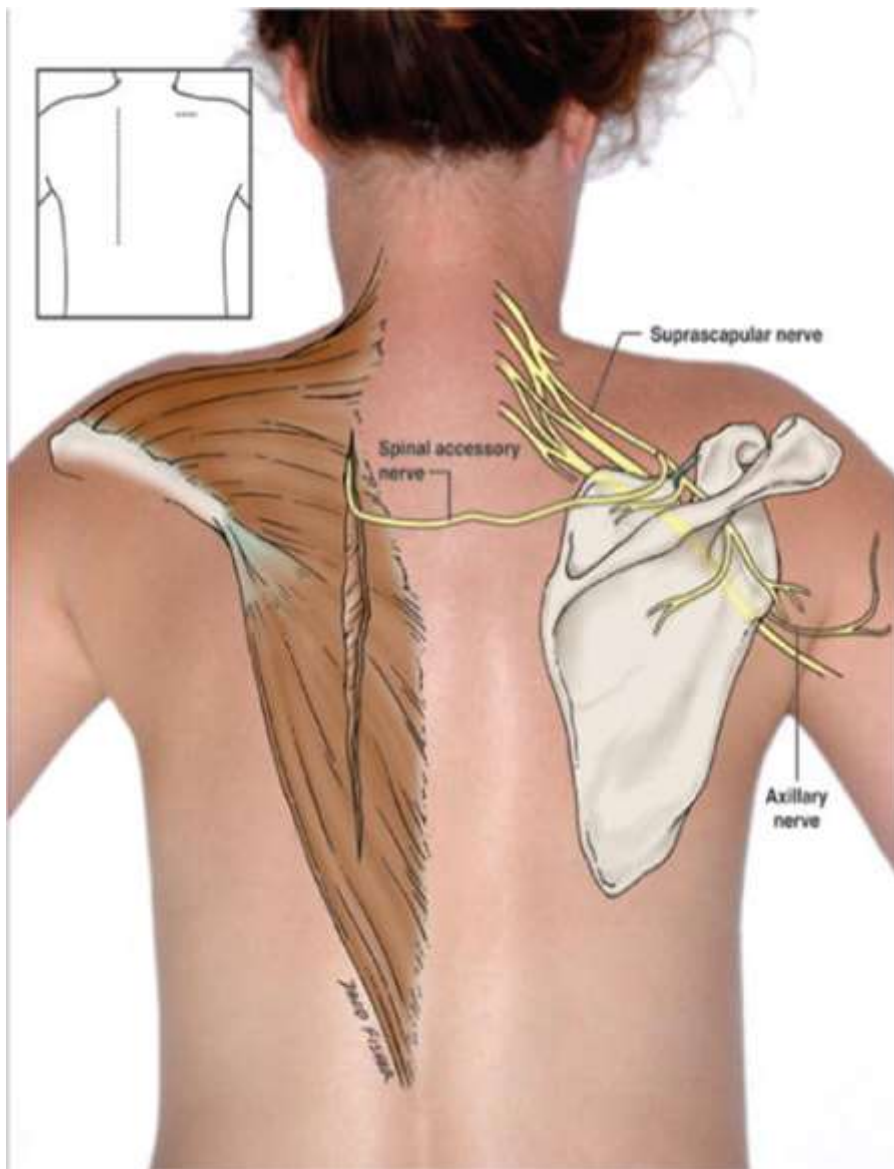
- **nuclei n. hypoglossi**



При огляді хворого спостерігається атрофія груднинно-ключично-соскоподібного і верхнього краю трапецієподібного м'язів. Утруднений поворот голови в протилежний бік. Який нерв уражений?

- А. Додатковий
- В. Блукаючий
- С. Міжребровий
- D. Плечове сплетення
- Е. Під'язиковий

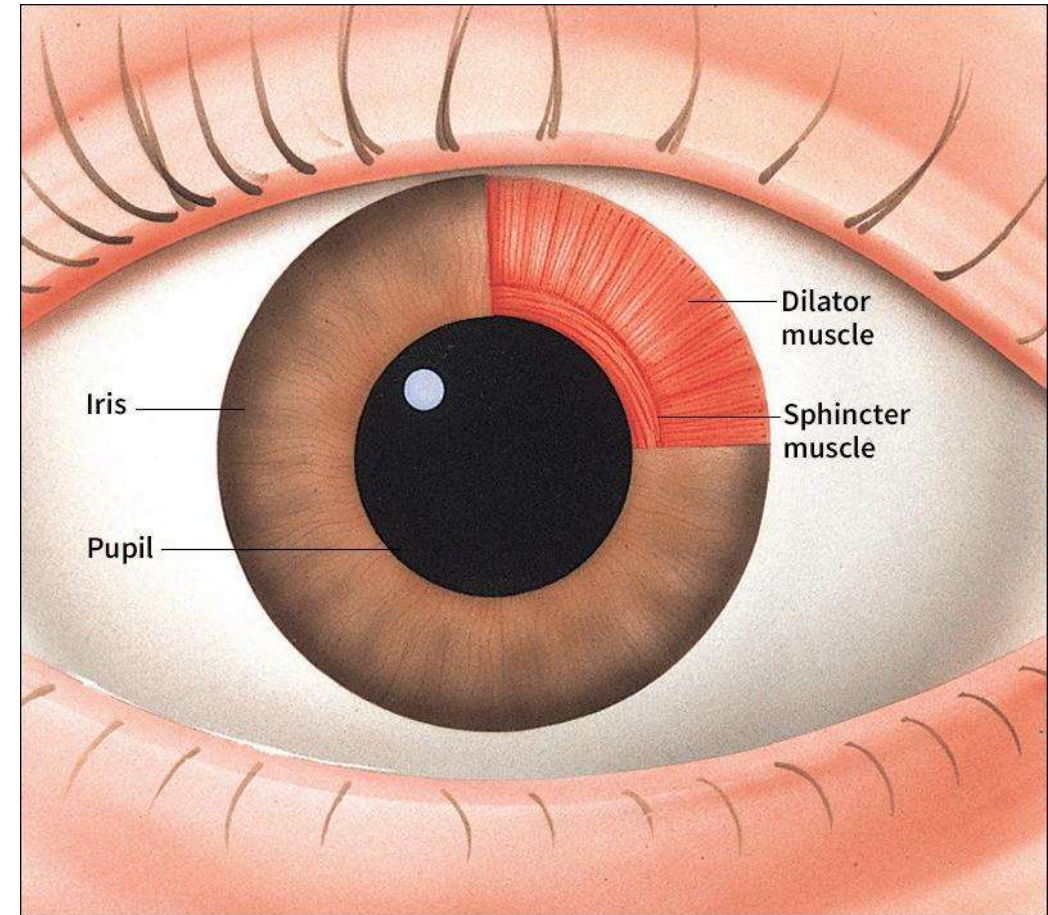
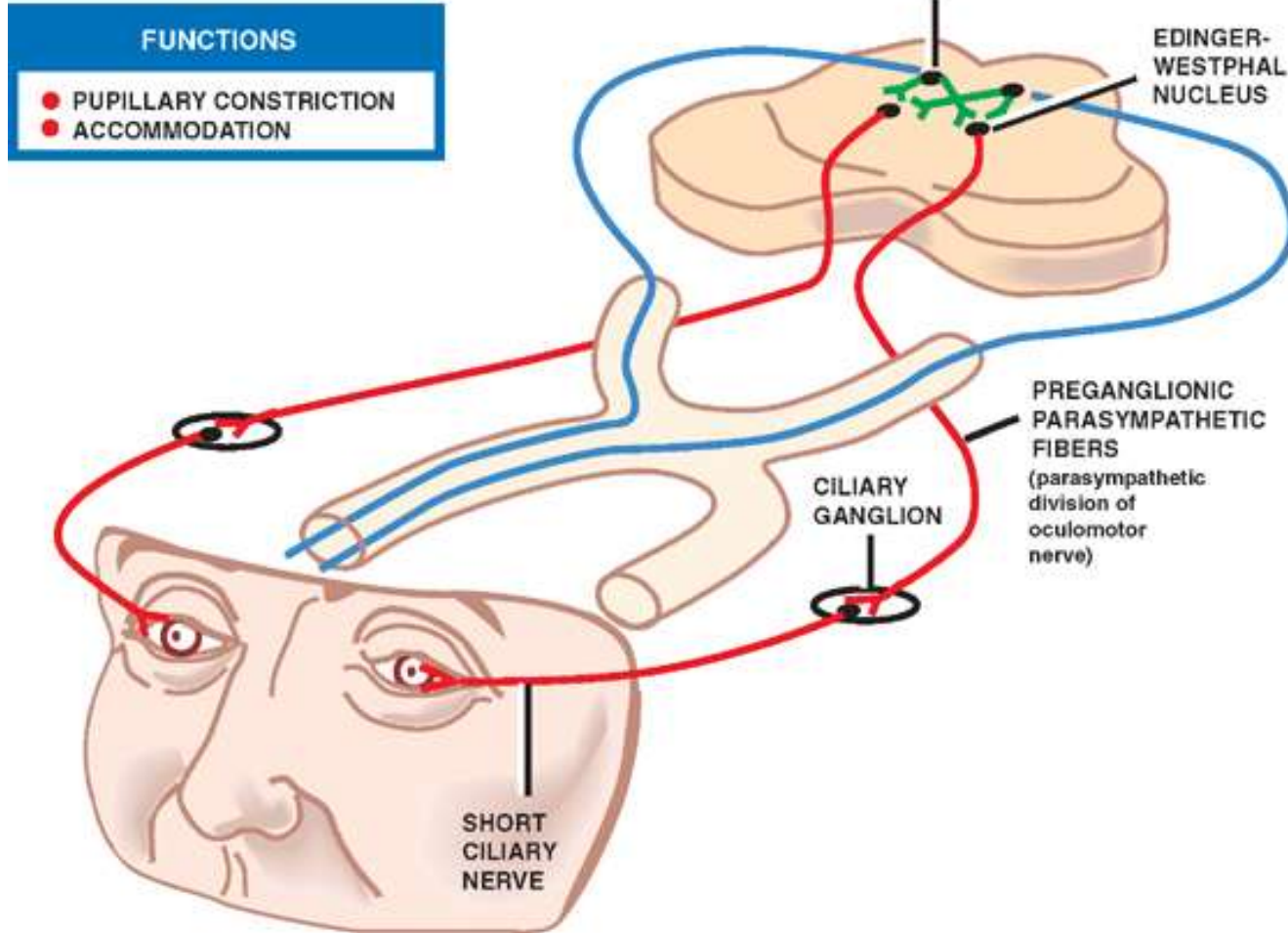
Додатковий



У хворого порушений **зіничний рефлекс**. **Зіниці широкі**, хворий **не може дивитися на світло**. Функція якого м'яза очного яблука порушена?

- A. M. sphincter pupillae
- B. M. dilatator pupillae
- C. M. ciliaris
- D. M. obliquus superior
- E. M. obliquus inferior

M. sphincter pupillae

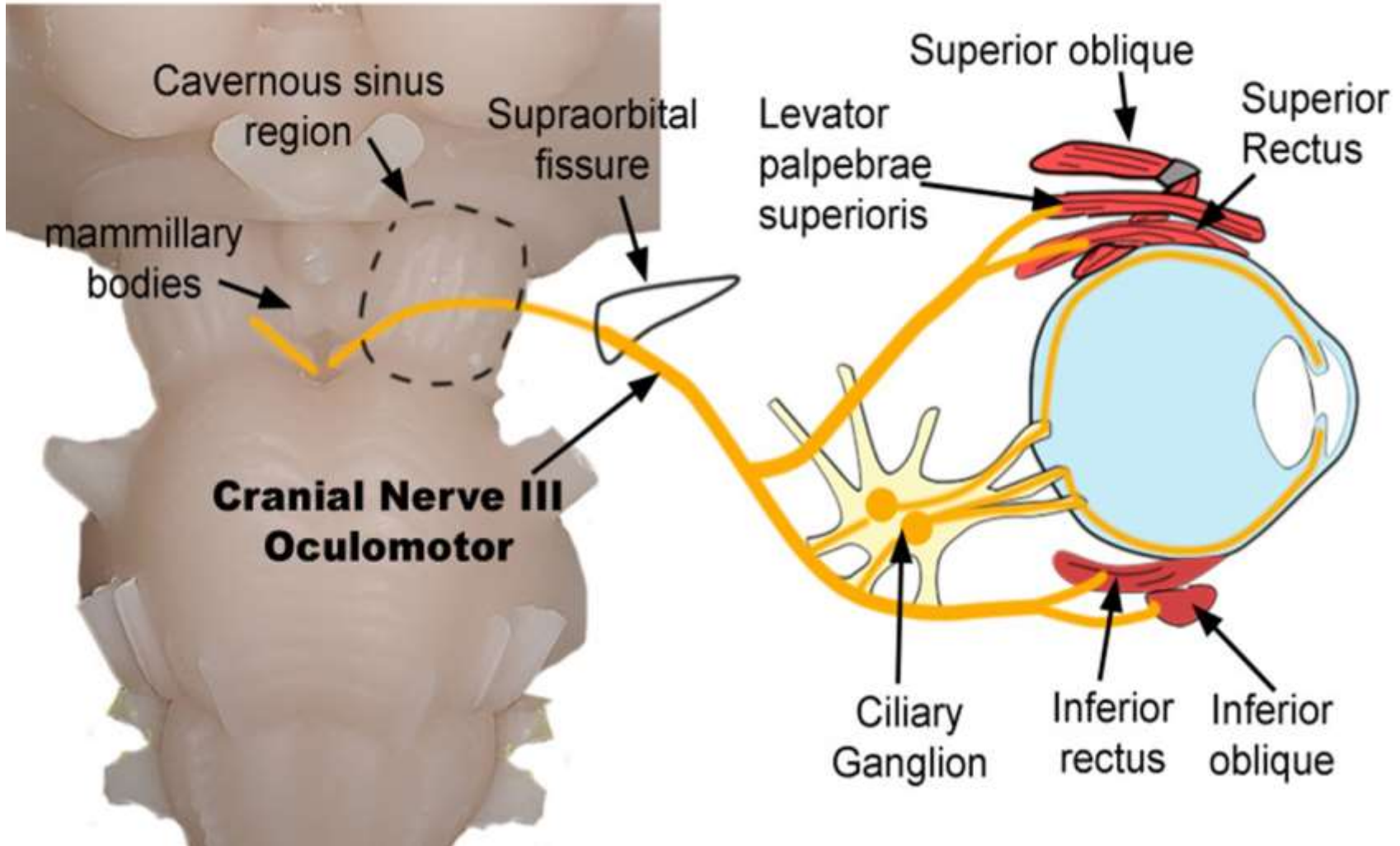


The patient has addressed to the ophthalmologist with complaints to a **blepharoptosis**. The tumor of a brain has been diagnosed during clinical examination. What is the cranial nerves nucleus struck with a pathological process?

- A. VII pair of CN.
- B. II pair of CN.
- C. IV pair of CN.
- D. VI pair of CN.
- E. III pair of CN.

III pair of CN.

Oculomotor Nerve (III) Pathway



The patient had **stable strabismus** of the right eye, **ability to its lateral abduction** is lost after a cerebral hemorrhage. What nucleus of a cranial nerve is damaged by hemorrhage?

- A. N. facialis dexter.
- B. N. abducens dexter.
- C. N. oculomotorius.
- D. N. abducens sinister.
- E. N. trochlearis.

N. abducens dexter.

Abducent palsy

- **convergent strabismus**
- failure of abduction
on the affected eye
(on looking to the paralysed
side)
- horizontal diplopia



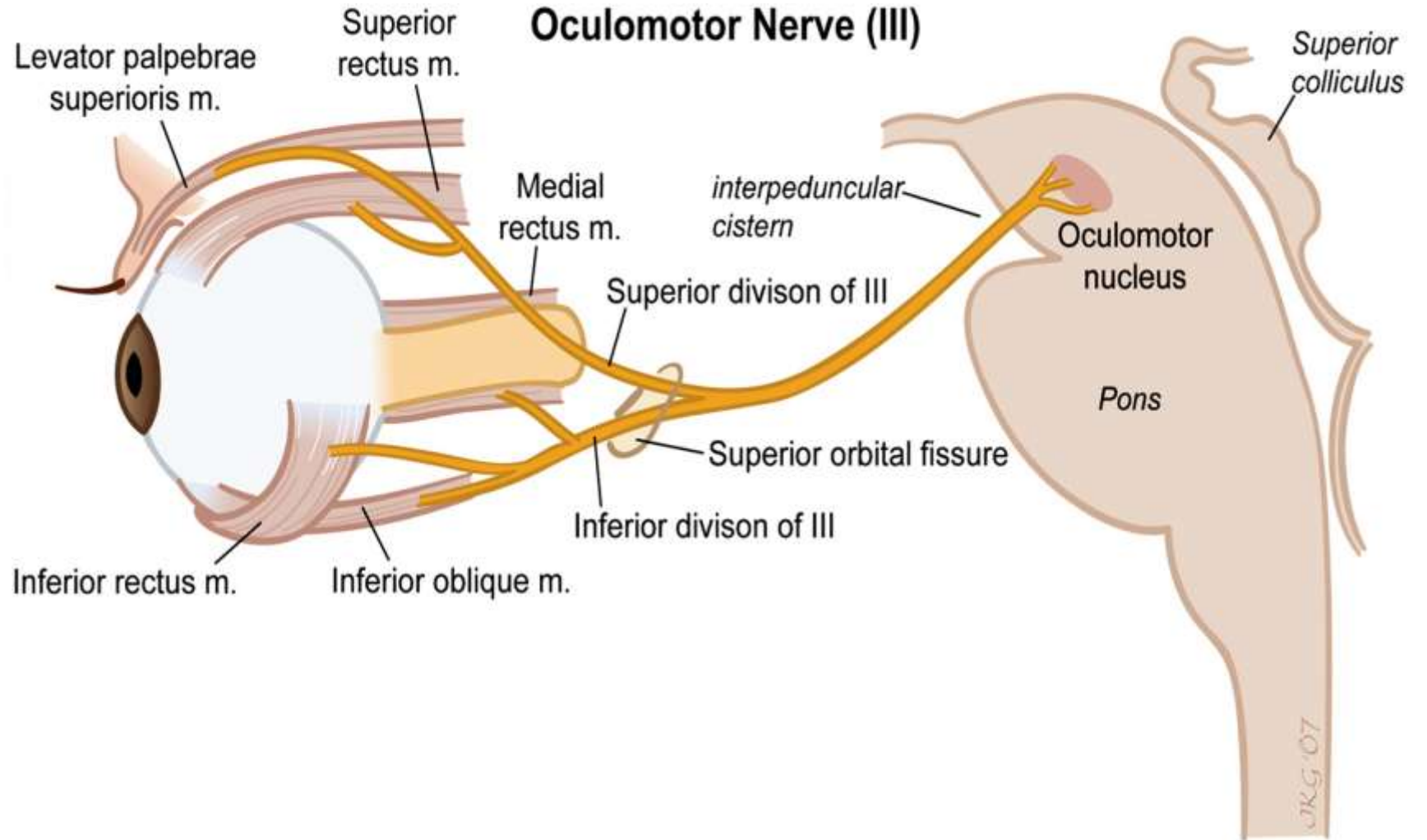
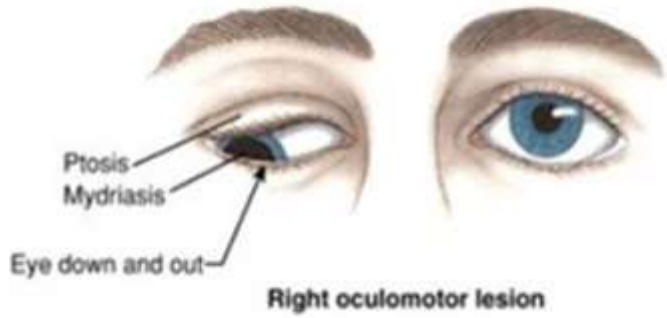
Left sixth nerve palsy
(looking to the left)



Three-years-old child has entered a hospital with the diagnosis: a **divergent squint**. By damage of what nerves it is caused?

- A. Optic
- B. Trochlear
- C. Abducent
- D. Oculomotor
- E. Ophthalmic

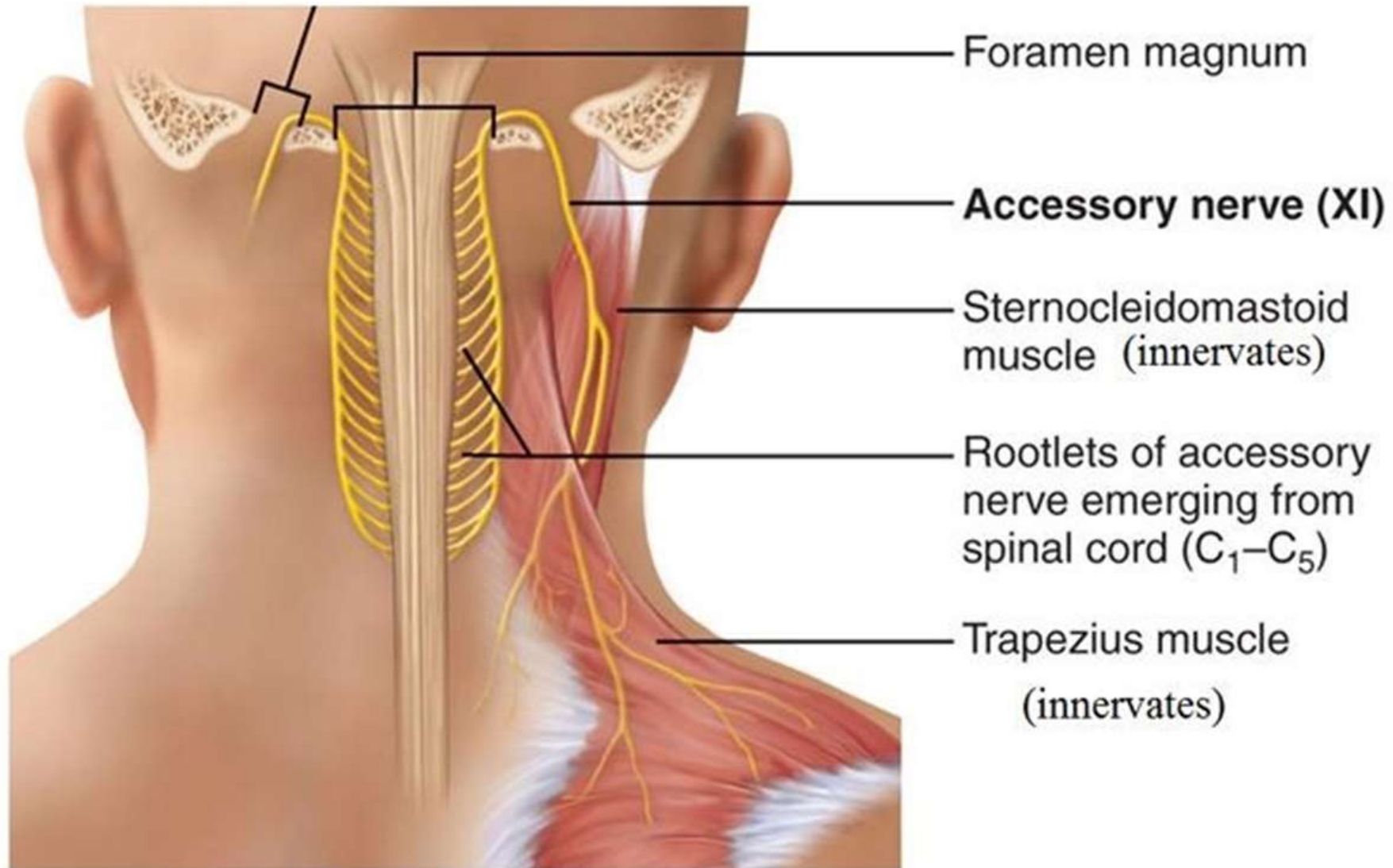
• Oculomotor



The patient complains to **difficulty right upper arm rising above a horizontal level**. What nerve defeat does result to this?

- A. Left accessory nerve.
- B. Right accessory nerve.
- C. Greater pectoral.
- D. Lesser pectoral.
- E. Right vagus.

- Right accessory nerve.



* The patient has **deviation of tongue apex to the right.**

What cranial nerve motor innervation is broken in this case?

- A. N. hypoglossus dexter.
- B. N. glossopharyngeus dexter.
- C. N. vagus dexter.
- D. N. trigeminis sinister.
- E. N. facialis sinister.

- N. hypoglossus dexter.

CN XII –HYPOGLOSSAL NERVE

- **ORIGIN:** Medulla
- **INNERVATION:** Muscles of the tongue except **palatoglossus**
- **FUNCTION:** Movement of the tongue
- **DYSFUNCTION:**
 - Unilateral lesions can cause paresis, atrophy, furrowing, fibrillation and fasciculation on the affected half
 - On protrusion tongue deviates towards the affected side due to unopposed action of the Contralateral **GENIOGLOSSUS**
- **Flaccid paralysis**
 - Dysphagia
 - Dysarthria
 - Dyspnea
 - Difficulty chewing food

