
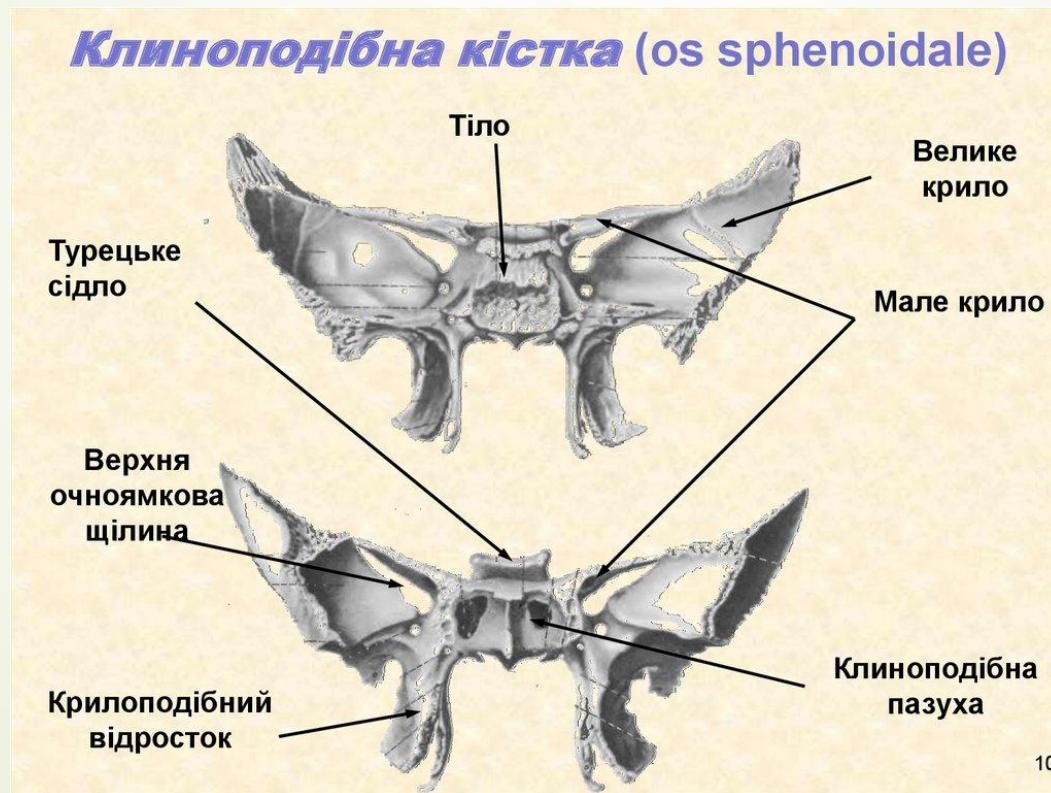


Після травми ока виникло нагноєння м'яких тканин **орбіти**. Через який анатомічний утвір гнійний процес може поширитися у **середню черепну ямку**?





- 
- A. Через верхню очноямкову щілину
 - B. Через передній решітчастий отвір
 - C. Через задній решітчастий отвір
 - D. Через нижню очноямкову щілину
 - E. Через вилично-очноямковий отвір

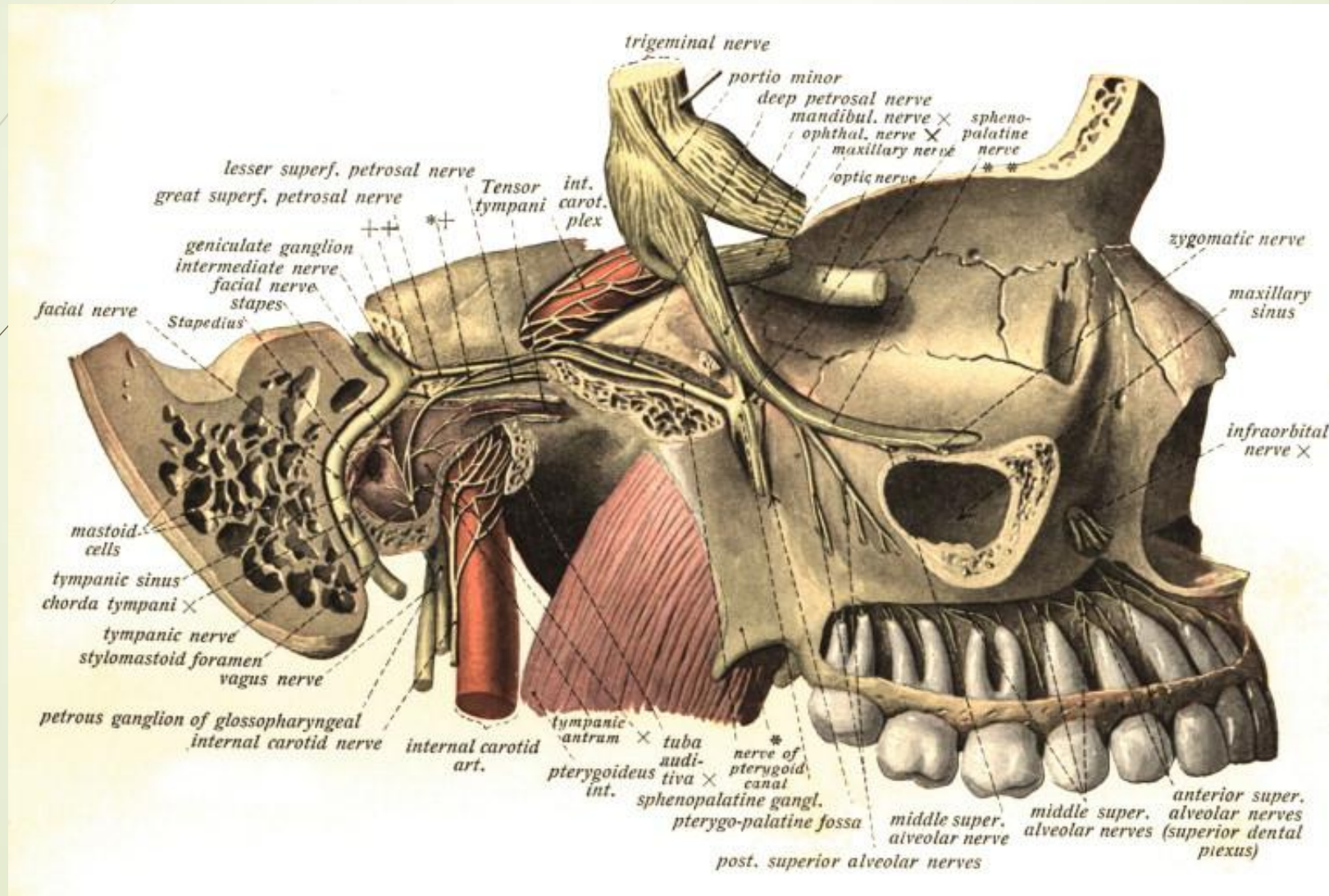
Відповідь А. Через верхню очноямкову щілину




У хворого виявлене руйнування стінки барабанної порожнини з розповсюдженням гною до задньої черепної ямки. Яка із стінок зруйнована?


- 
- 
- A. *Paries mastoideus*
 - B. *Paries membranaceus*
 - C. *Paries labyrinthicus*
 - D. *Paries tegmentalis*
 - E. *Paries jugularis*

Відповідь А .Paries mastoideus



Дитина 3-х років поступила в клініку з діагнозом: отит. Є вірогідність розповсюдження гною із барабанної порожнини через **верхню стінку**.
Куди може потрапити гній?





A. В середню черепну ямку.

B. У внутрішнє вухо

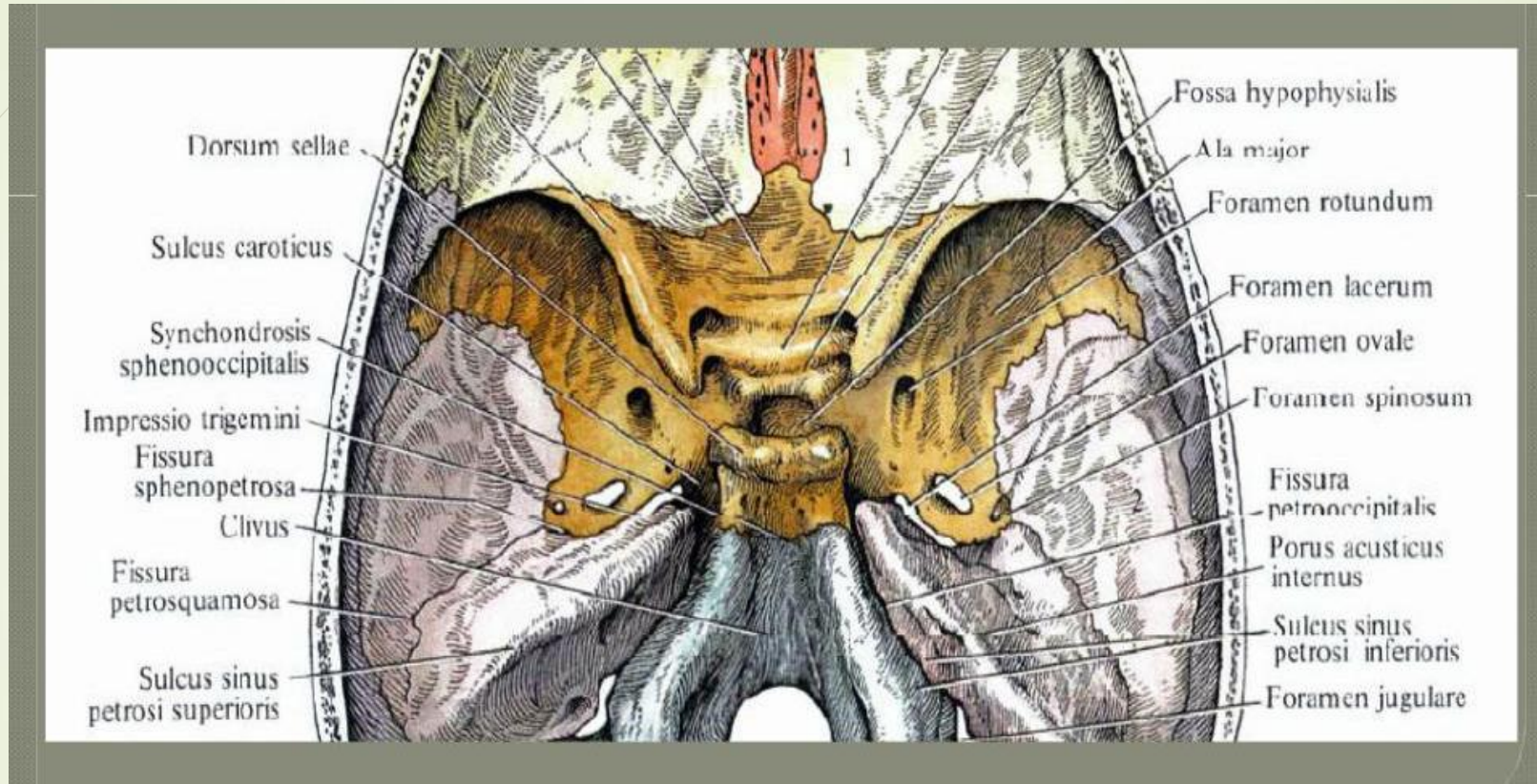
C. В слухову трубу

D. В зовнішній слуховий прохід



E. В задню черепну ямку



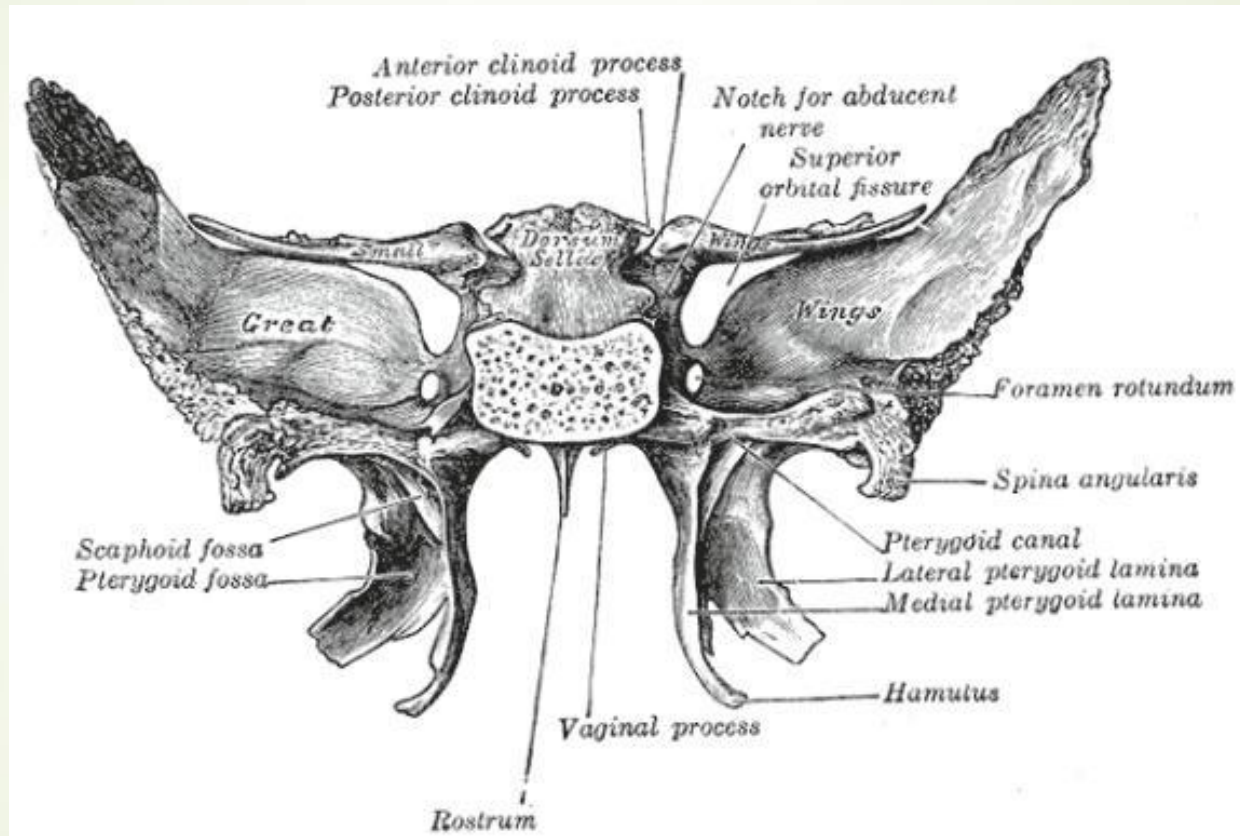
Відповідь А.В середню черепну ямку



В лікарню надійшов пацієнт з травмою голови. Діагностовано перелом клиноподібної кістки у ділянці основи **крилоподібного відростка**. Вміст якого з названих каналів може бути пошкоджено?

- 
- 
- А.Лицевий
 - В.М'язово-трубний
 - С.Крилоподібний
 - D.Сонний
 - Е. Барабанний

► С.Крилоподібний



Під час обстеження пацієнта у відділенні щелепно-лицевої хірургії лікар вивчає **контрфорси верхньої щелепи**. Скільки основних контрфорсів вона має?



➤ A.4

➤ B.6


➤ C.3

➤ D.5


➤ E.2





➡ A.4

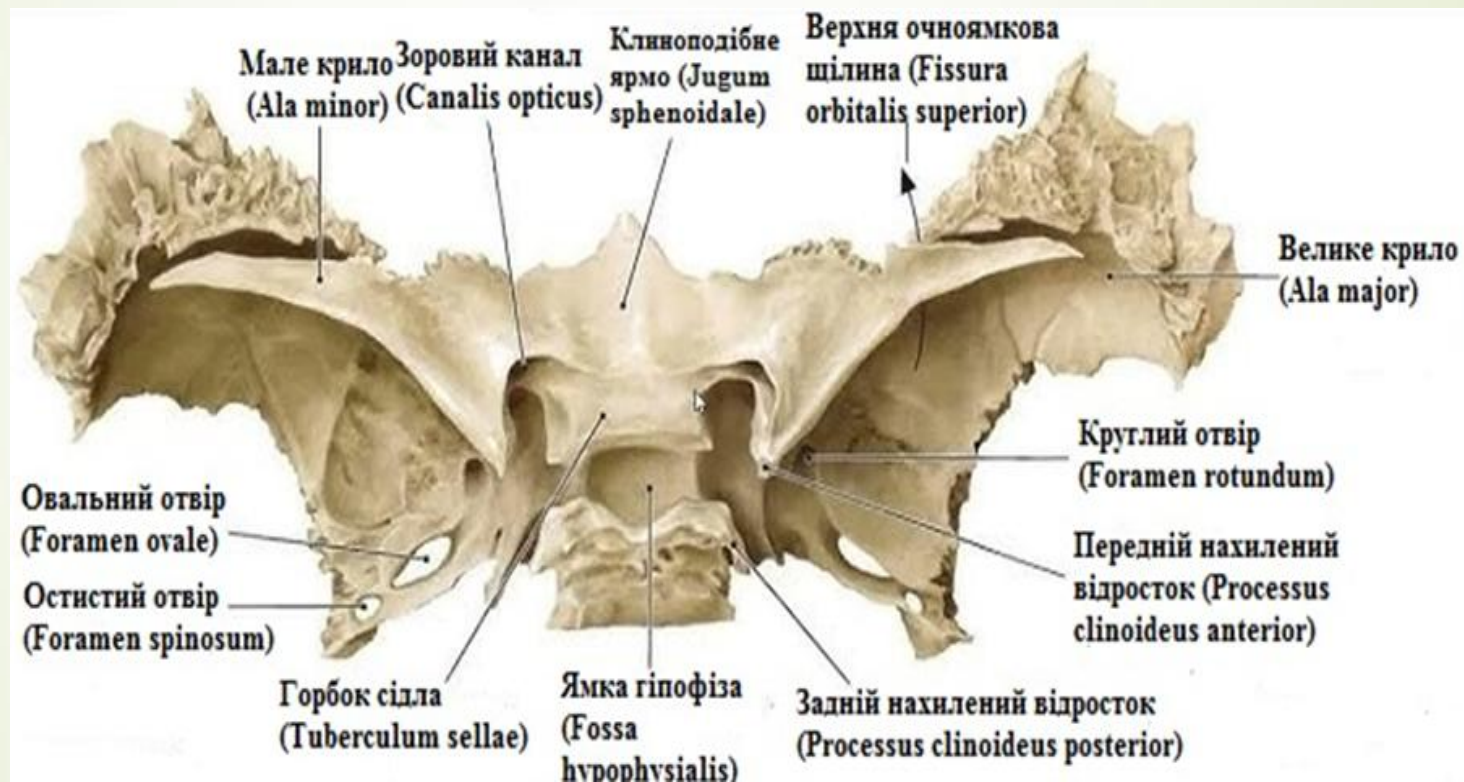


У пацієнта травма черепа. На рентгенограмі спостерігається лінія перелому основи черепа, що проходить між **овальним та круглим отворами**. Яка кістка черепа ушкоджена?



- 
- 
- А. Потилична
 - В. Решітчаста
 - С. Скронева
 - D. Клиноподібна
 - Е. Вилична

➔ D. Клиноподібна



► При обстеженні пацієнта в відділенні щелепно-лицевої хірургії лікар вивчає **контрфорси нижньої щелепи**.
Скільки основних контрфорсів вона має?



➤ A.4

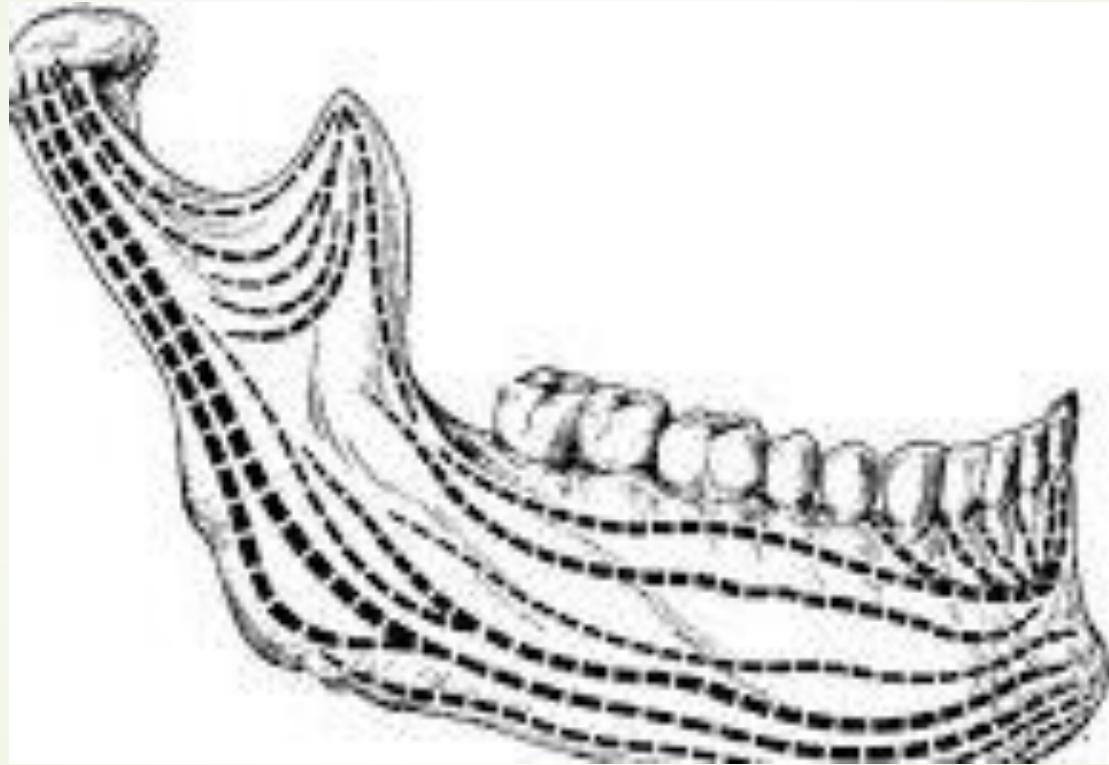
➤ B.2


➤ C.3



➤ D.5

➤ E.1

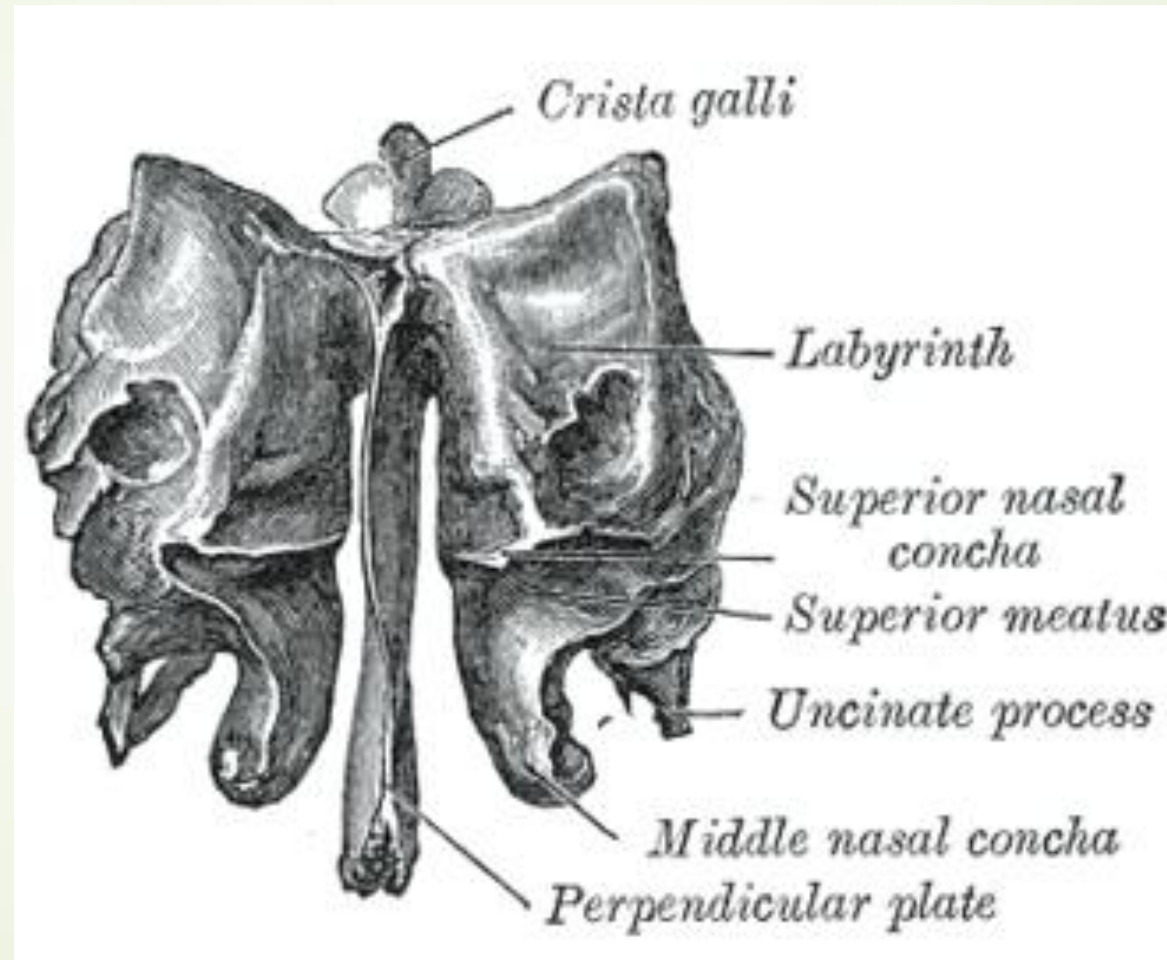
➔ B.2




- 
- Хворий 35 років, звернувся до лікаря зі скаргами на сильний нежить і втрату відчуття запахів на протязі тижня. При обстеженні, в носовій порожнині велика кількість слизу, що покриває слизову оболонку і блокує **рецептори нюху**. Де в носовій порожнині розташовані ці рецептори?


- 
- 
- А. Верхня носова раковина
 - В. Середня носова раковина
 - С. Нижня носова раковина
 - D. Загальний носовий хід
 - Е. Присінок носа



► А. Верхня носова раковина



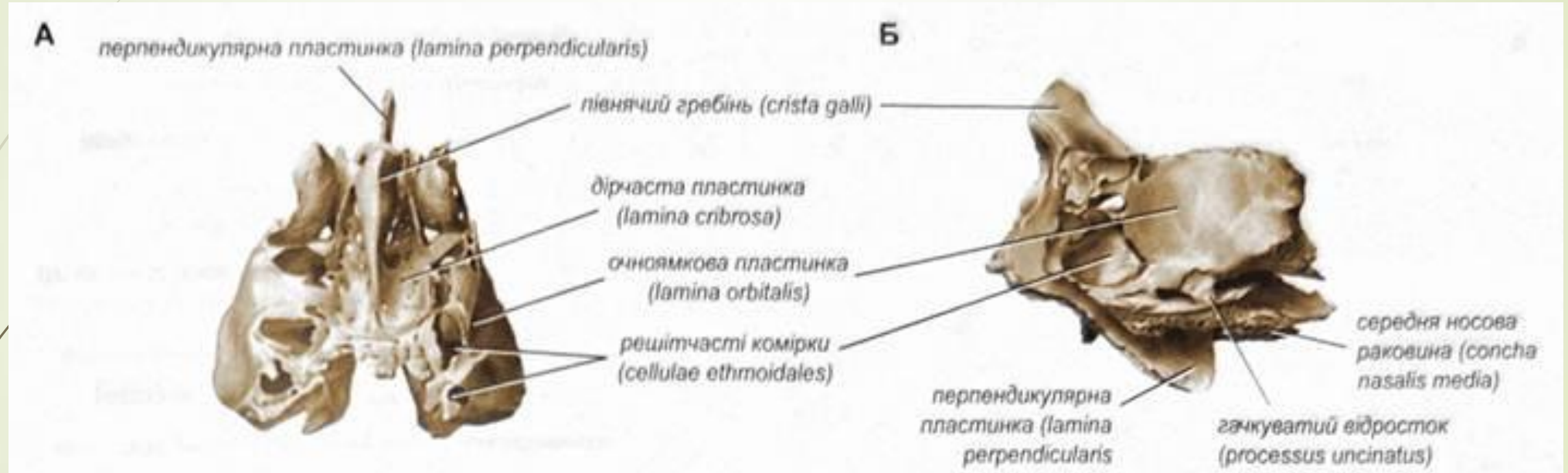



У хворого при гнійному запаленні **носової порожнини** це запалення поширилось у **передню черепну ямку**. Через який анатомічний утвір розповсюдилось запалення?



- 
- 
- A. Foramina cribrosa
 - B. Recessus sphenoidalalis
 - C. Fissura orbitalis inferior
 - D. Canalis infraorbitalis
 - E. Fissura orbitalis superior

A. Foramina cribrosa





У хворого із гнійним середнім отитом інфекція із барабанної порожнини поширилась на цибулину яремної вени. Анатомічною передумовою цього ускладнення є витончення однієї із стінок барабанної порожнини. Аномалія якої стінки має місце?



➤ А.Верхньої

➤ В.Нижньої

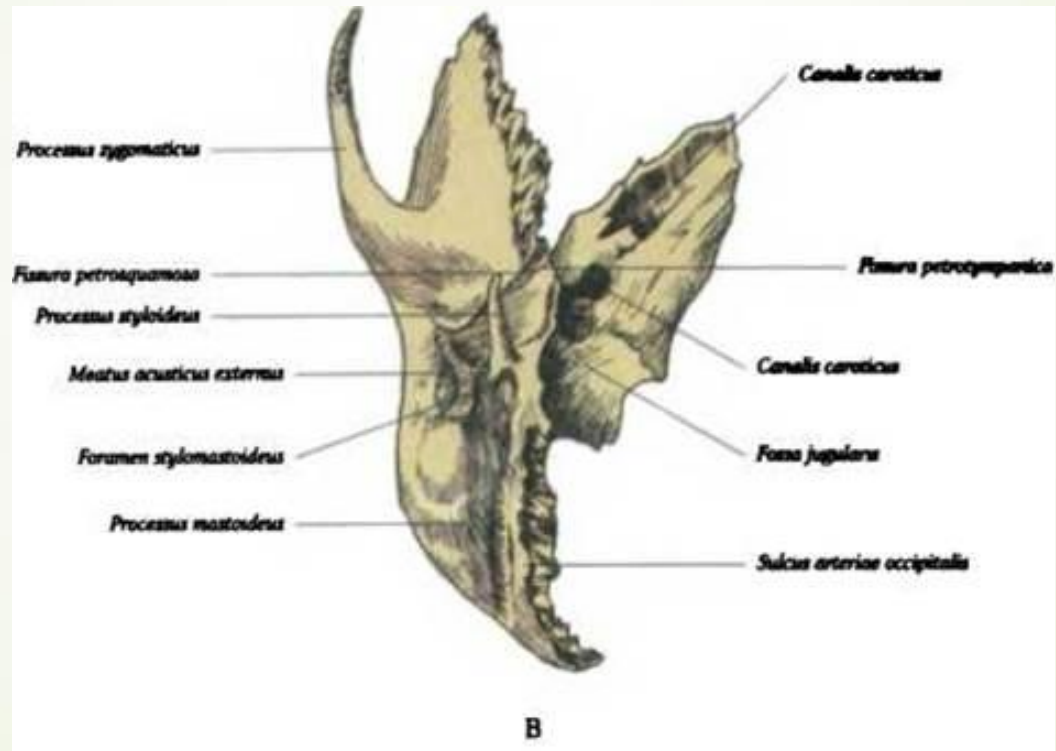
➤ С.Бічної


➤ Д.Передньої

➤ С.Задньої






В. Нижньої



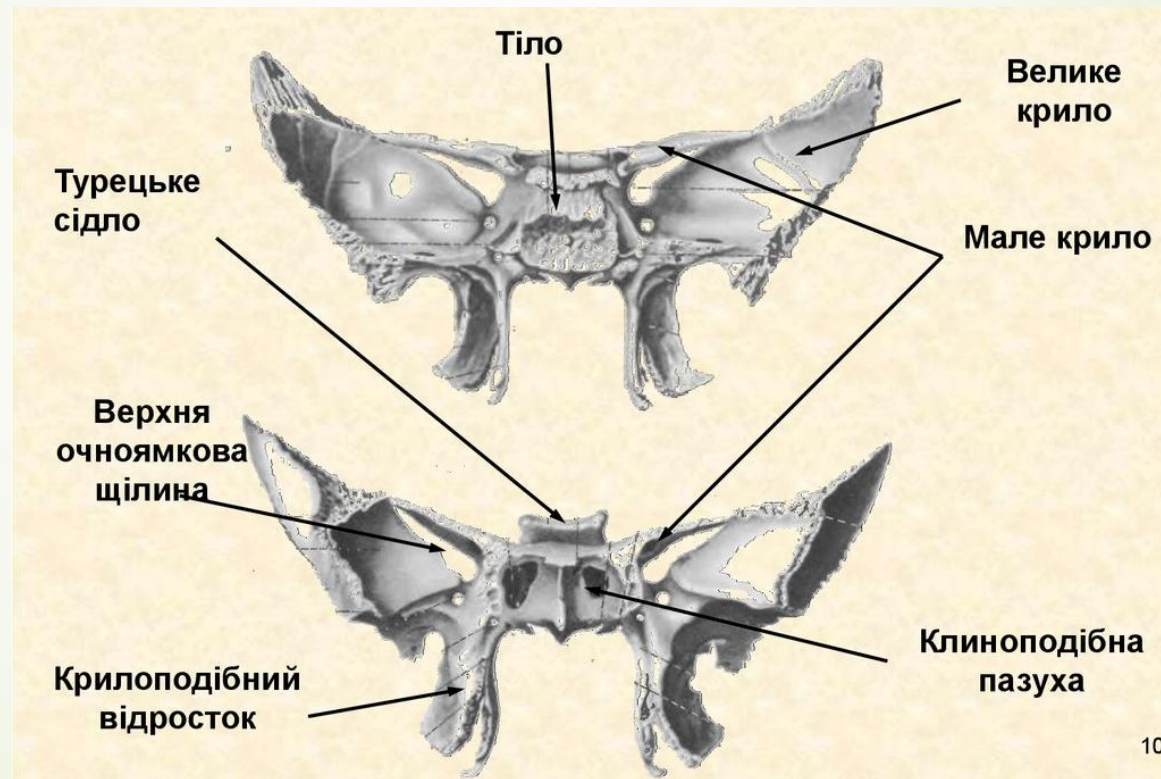



Внаслідок пухлини гіпофізу при рентгенографії виявлено збільшення і **руйнування ямки турецького сідла**. Стінка якої кісткової порожнини руйнується?




- 
- 
- А.Пазуха клиноподібної кістки
 - В.Барабанної порожнини
 - С.Носової порожнини
 - D.Пазуха лобової кістки
 - Е.Пазуха верхньої щелепи

А.Пазуха клиноподібної кістки

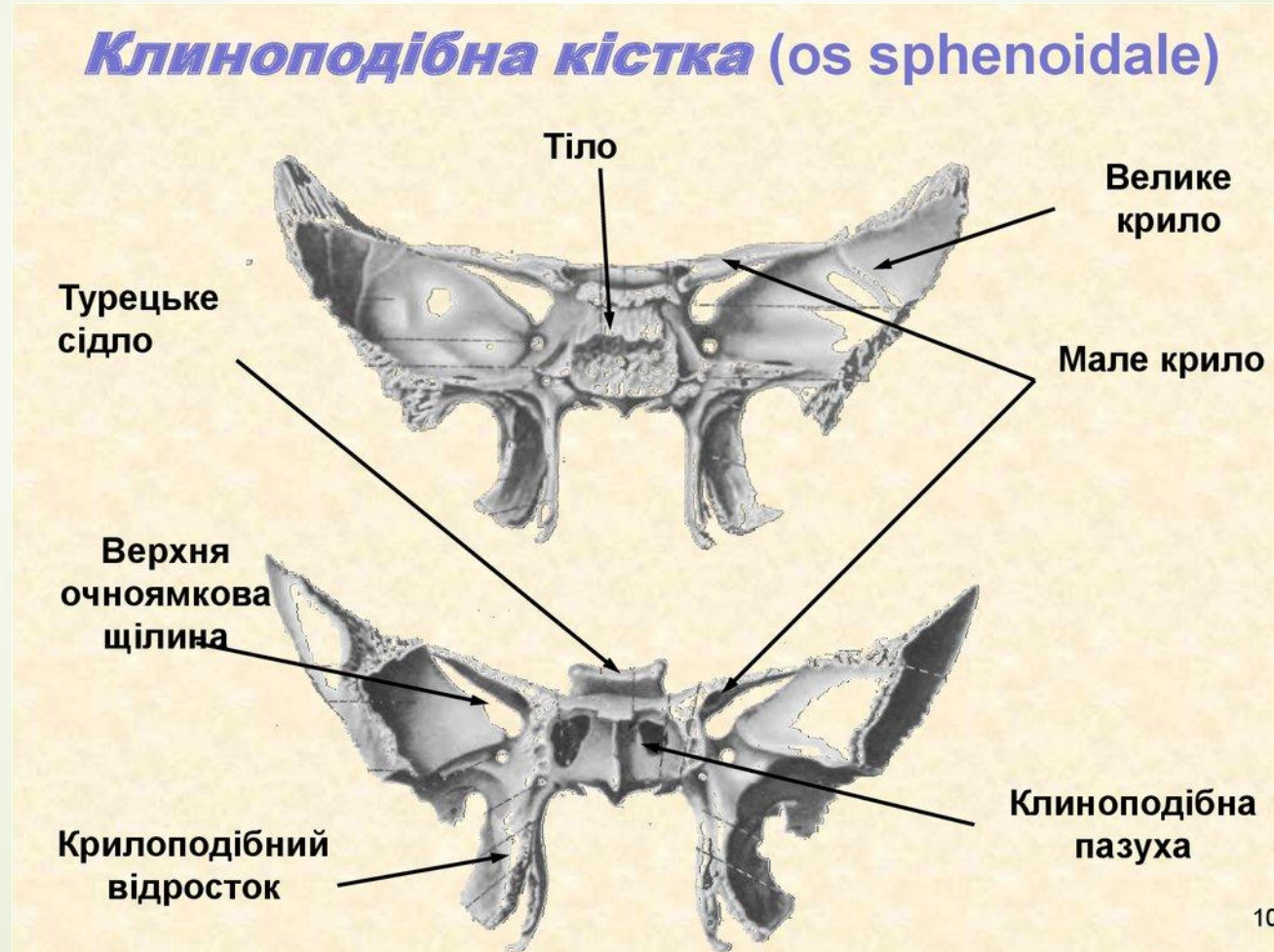







У нейрохірургічну клініку госпіталізовано чоловіка з внутрішньочерепною пухлиною. Після обстеження встановлено, що пухлина звужує простір, який обмежений великим і малим крилами (*ala major, ala minor*) клиноподібної кістки (*os sphenoidale*). Який простір звужує пухлина?

- 
- А.Верхню очноямкову щілину (*fissura orbitalis superior*)
 - В.Крилоподібний канал (*canalis pterygoideus*)
 - С.Остистий отвір (*foramen spinosum*)
 - D.Овальний отвір (*foramen ovale*)
 - Е.Круглий отвір (*foramen rotundum*)

- ▶ А.Верхню очноямкову щілину (fissura orbitalis superior)

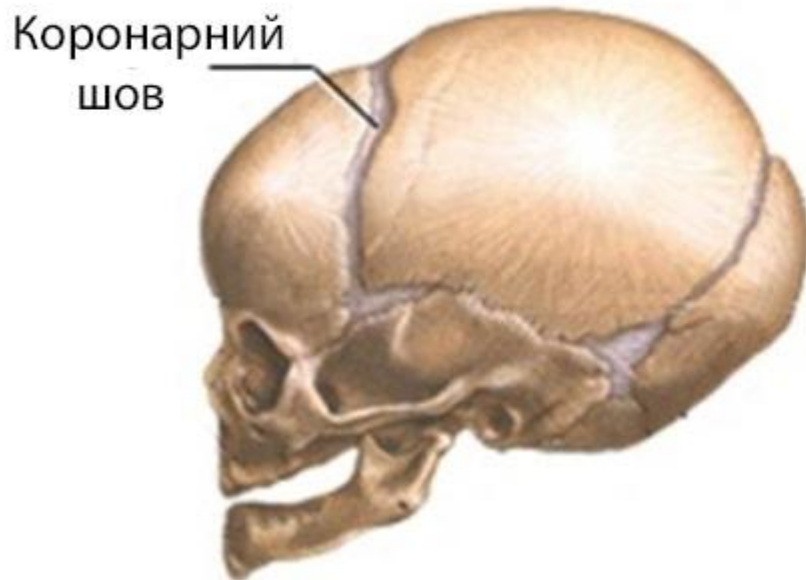


- 
- У дитини **3-х років** у передній ділянці волосяної частини голови **виявлено прогинання кісток черепа**. Які структури черепа новонародженого визначають це явище?

- 
- 
- A. Fonticulus anterior
 - B. Fonticulus mastoideus
 - C. Fonticulus occipitalis
 - D. Fonticulus posterior
 - E. Fonticulus sphenoidalis
 -

➤ A. Fonticulus anterior


Вигляд збоку



Вигляд згори




- 
- У жінки діагностовано запалення **третьої гілки трійчастого нерва**. Через **який отвір** виходить із черепа ця гілка?



- 
- 
- ▶ А.Остистий
 - ▶ В.Круглий
 - ▶ С.Овальний
 - ▶ Д.Яремний
 - ▶ Е.Рваний
 - ▶



■ С.Овальний



- 
- * Після пластичної операції на піднебінні у хлопчика виникло ускладнення у вигляді запалення кістки в ділянці розташування малих піднебінних отворів (*foramina palatine minora*). Яка кістка уражена запаленням?

- 
- 
- А. Верхня щелепа (maxilla).
 - В. Решітчаста кістка (os ethmoidale).
 - С. Лобова кістка (os frontale).
 - D. Клиноподібна кістка (os sphenoidale).
 - Е. Піднебінна кістка (os palatinum)

➤ Е. Піднебінна кістка (os palatinum)

